

## Графическое описание местоположения границ публичного сервитута

Публичный сервитут для использования земель и земельных участков в целях строительства и эксплуатации линейного объекта системы газоснабжения местного значения "Наружный газопровод до границ земельного участка, расположенного по адресу: Ленинградская область, МО «Кингисеппский муниципальный район», Кингисеппское лесничество - филиал ЛОГКУ «Ленобллес», Сойкинское участковое лесничество, квартал №95 (часть выдела 66) (47:20:0223002:2113)»

(наименование объекта, местоположение границ которого описано (далее - объект))

### Раздел 1

#### Сведения об объекте

№ п/п	Характеристики объекта	Описание характеристик
1	2	3
1.	Местоположение объекта	Ленинградская область, район Кингисеппский
2.	Площадь объекта +/- величина погрешности определения площади (P +/- Дельта P)	3361 +/- 20 м <sup>2</sup>
3.	Иные характеристики объекта	Публичный сервитут для использования земель и земельных участков в целях строительства и эксплуатации линейного объекта системы газоснабжения местного значения "Наружный газопровод до границ земельного участка, расположенного по адресу: Ленинградская область, МО «Кингисеппский муниципальный район», Кингисеппское лесничество - филиал ЛОГКУ «Ленобллес», Сойкинское участковое лесничество, квартал №95 (часть выдела 66) (47:20:0223002:2113)» сроком на 49 лет на основании Постановления администрации Кингисеппского муниципального района Ленинградской области, официальное опубликование: официальный сайт Администрации Кингисеппского муниципального района Ленинградской области в информационно-телекоммуникационной сети "Интернет" в пользу АО «Газпром газораспределение Ленинградская область» (ИНН 4700000109, ОГРН 1024702184715, юридический адрес и фактический адрес: 188507, наб. Реки Кикенки, зд. 3, гп. Новоселье, Аннинское г.п., Ломоносовский м.р-н, Ленинградская обл., электронная почта: office@gazpromlenobl.ru, +7 (812) 405-40-04).

**Раздел 2****Сведения о местоположении границ объекта**

1. Система координат МСК-47, зона 1

2. Сведения о характерных точках границ объекта

Обозначение характерных точек границ	Координаты, м		Метод определения координат характерной точки	Средняя квадратическая погрешность положения характерной точки (Mt), м	Описание обозначения точки на местности (при наличии)
	X	Y			
1	2	3	4	5	6
1	408720.44	1277868.22	Метод спутниковых геодезических измерений (определений)	0.1	-
2	408719.33	1277862.32	Метод спутниковых геодезических измерений (определений)	0.1	-
3	408817.71	1277843.94	Метод спутниковых геодезических измерений (определений)	0.1	-
4	408895.47	1277833.67	Метод спутниковых геодезических измерений (определений)	0.1	-
5	408923.37	1277806.04	Метод спутниковых геодезических измерений (определений)	0.1	-
6	409004.55	1277808.58	Метод спутниковых геодезических измерений (определений)	0.1	-
7	409039.93	1277680.33	Метод спутниковых геодезических измерений (определений)	0.1	-
8	409042.75	1277670.61	Метод спутниковых геодезических измерений (определений)	0.1	-
9	409045.24	1277660.84	Метод спутниковых геодезических измерений (определений)	0.1	-
10	409046.97	1277653.21	Метод спутниковых геодезических измерений (определений)	0.1	-
11	409049.62	1277639.23	Метод спутниковых геодезических измерений (определений)	0.1	-

2. Сведения о характерных точках границ объекта					
Обозначение характерных точек границ	Координаты, м		Метод определения координат характерной точки	Средняя квадратическая погрешность положения характерной точки (Mt), м	Описание обозначения точки на местности (при наличии)
	X	Y			
1	2	3	4	5	6
12	409050.85	1277631.22	Метод спутниковых геодезических измерений (определений)	0.1	-
13	409051.66	1277624.84	Метод спутниковых геодезических измерений (определений)	0.1	-
14	409052.75	1277614.47	Метод спутниковых геодезических измерений (определений)	0.1	-
15	409053.38	1277605.99	Метод спутниковых геодезических измерений (определений)	0.1	-
16	409053.88	1277593.63	Метод спутниковых геодезических измерений (определений)	0.1	-
17	409053.89	1277580.67	Метод спутниковых геодезических измерений (определений)	0.1	-
18	409053.40	1277568.11	Метод спутниковых геодезических измерений (определений)	0.1	-
19	409052.67	1277558.53	Метод спутниковых геодезических измерений (определений)	0.1	-
20	409058.66	1277558.07	Метод спутниковых геодезических измерений (определений)	0.1	-
21	409059.39	1277567.77	Метод спутниковых геодезических измерений (определений)	0.1	-
22	409059.89	1277580.55	Метод спутниковых геодезических измерений (определений)	0.1	-
23	409059.88	1277593.76	Метод спутниковых геодезических измерений (определений)	0.1	-
24	409059.37	1277606.33	Метод спутниковых геодезических измерений (определений)	0.1	-

2. Сведения о характерных точках границ объекта					
Обозначение характерных точек границ	Координаты, м		Метод определения координат характерной точки	Средняя квадратическая погрешность положения характерной точки (Mt), м	Описание обозначения точки на местности (при наличии)
	X	Y			
1	2	3	4	5	6
25	409058.73	1277615.03	Метод спутниковых геодезических измерений (определений)	0.1	-
26	409057.62	1277625.54	Метод спутниковых геодезических измерений (определений)	0.1	-
27	409056.79	1277632.06	Метод спутниковых геодезических измерений (определений)	0.1	-
28	409055.53	1277640.25	Метод спутниковых геодезических измерений (определений)	0.1	-
29	409052.84	1277654.43	Метод спутниковых геодезических измерений (определений)	0.1	-
30	409051.08	1277662.25	Метод спутниковых геодезических измерений (определений)	0.1	-
31	409048.54	1277672.19	Метод спутниковых геодезических измерений (определений)	0.1	-
32	409045.69	1277682.01	Метод спутниковых геодезических измерений (определений)	0.1	-
33	409009.07	1277814.73	Метод спутниковых геодезических измерений (определений)	0.1	-
34	408925.76	1277812.11	Метод спутниковых геодезических измерений (определений)	0.1	-
35	408898.25	1277839.35	Метод спутниковых геодезических измерений (определений)	0.1	-
36	408818.66	1277849.87	Метод спутниковых геодезических измерений (определений)	0.1	-
1	408720.44	1277868.22	Метод спутниковых геодезических измерений (определений)	0.1	-

## 3. Сведения о характерных точках части (частей) границы объекта

Обозначение характерных точек части границы	Координаты, м		Метод определения координат характерной точки	Средняя квадратическая погрешность положения характерной точки (Mt), м	Описание обозначения точки на местности (при наличии)
	X	Y			
1	2	3	4	5	6
-	-	-	-	-	-

### Раздел 3

#### Сведения о местоположении измененных (уточненных) границ объекта

1. Система координат -

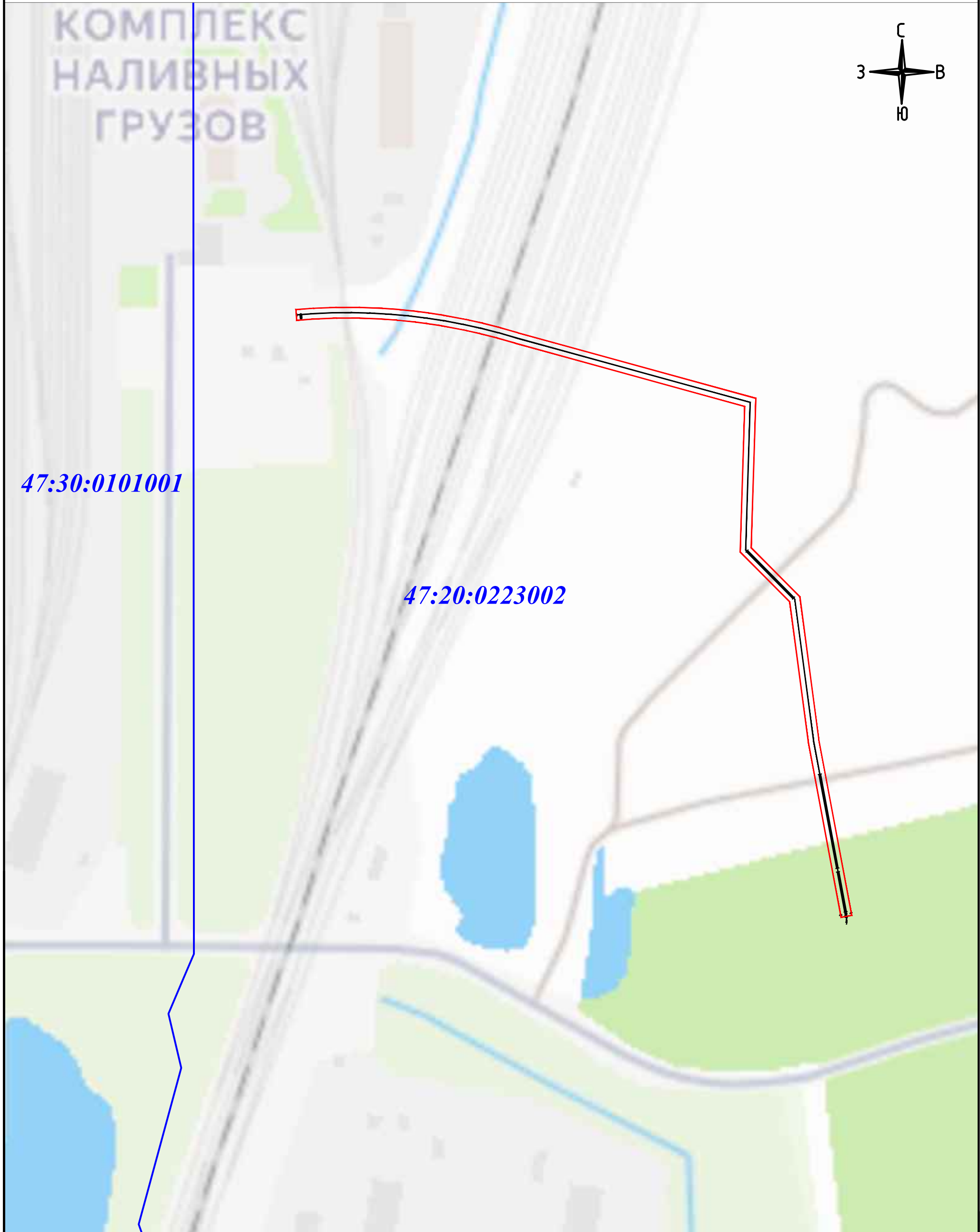
2. Сведения о характерных точках границ объекта

Обозначение характерных точек границ	Существующие координаты, м		Измененные (уточненные) координаты, м		Метод определения координат характерной точки	Средняя квадратическая погрешность положения характерной точки (Mt), м	Описание обозначения точки на местности (при наличии)
	X	Y	X	Y			
1	2	3	4	5	6	7	8
-	-	-	-	-	-	-	

3. Сведения о характерных точках части (частей) границы объекта





Обозначение характерных точек части границы	Существующие координаты, м		Измененные (уточненные) координаты, м		Метод определения координат характерной точки	Средняя квадратическая погрешность положения характерной точки (Mt), м	Описание обозначения точки на местности (при наличии)
	X	Y	X	Y			
1	2	3	4	5	6	7	8
-	-	-	-	-	-	-	

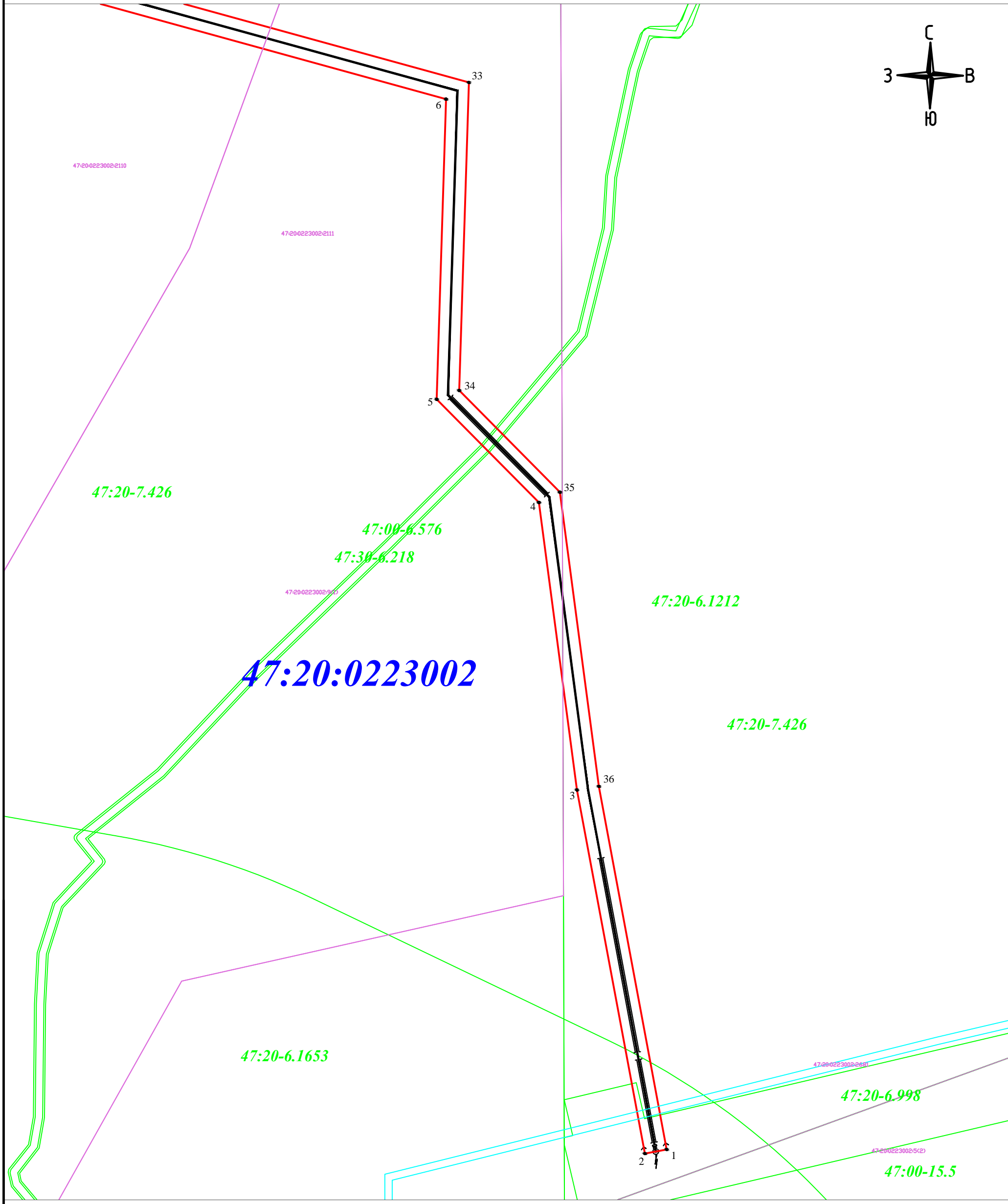
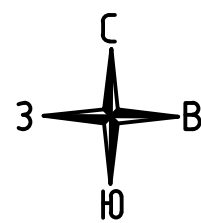
Схема расположения границ публичного сервитута



М 1:2000

Условные обозначения:

-  - проектные границы публичного сервитута
-  **47:20:0223002** - обозначение кадастровых кварталов, сведения о которых внесены в ЕГРН
-  - границы кадастровых кварталов, сведения о которых внесены в ЕГРН
-  - ось проектируемого газопровода

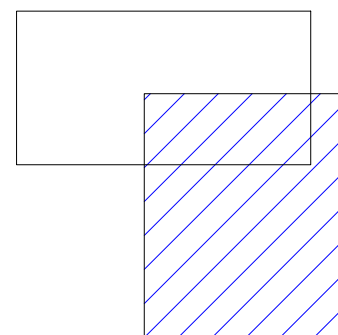


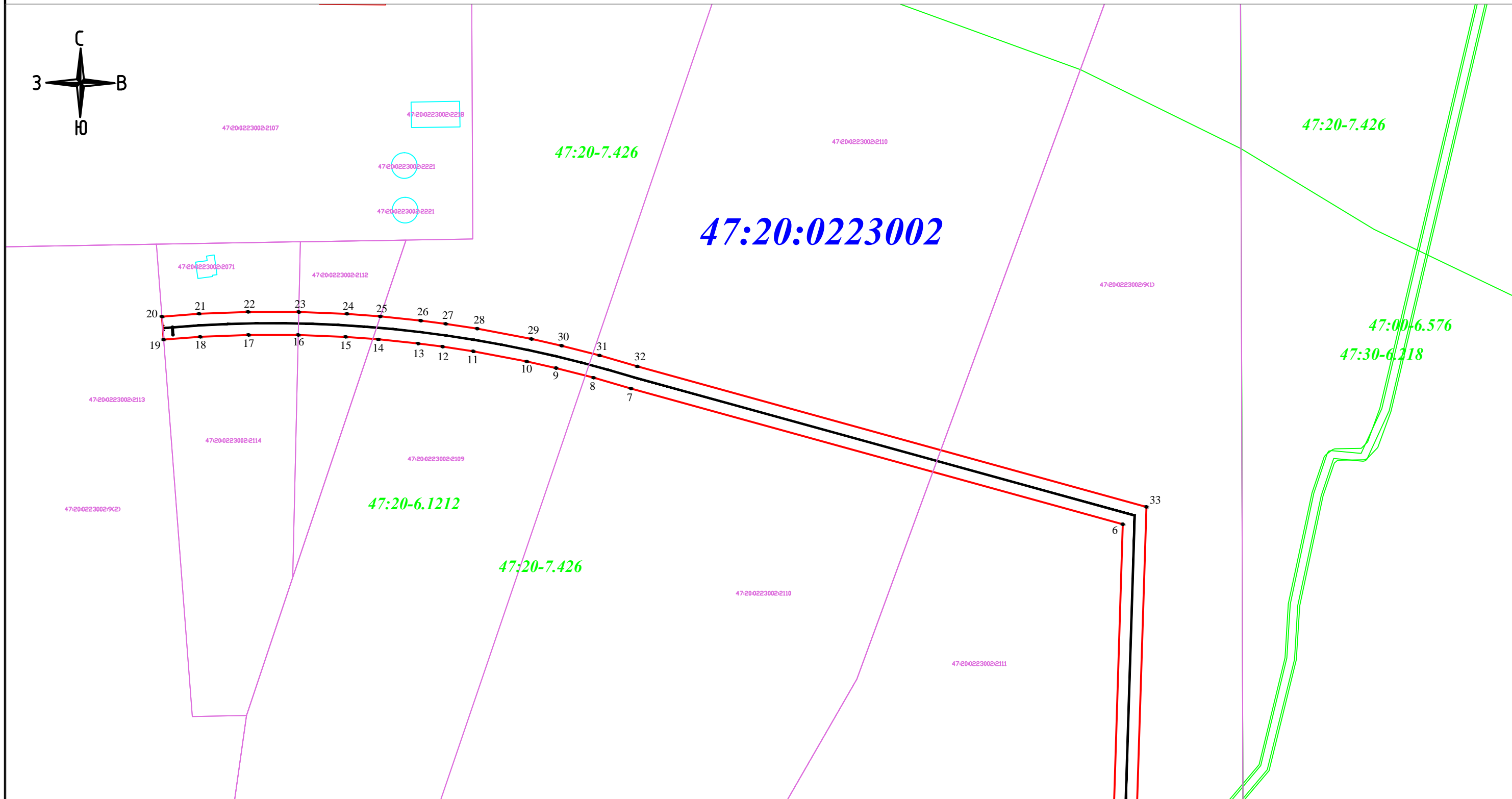
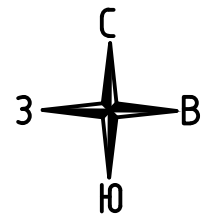
М 1:1000

Условные обозначения:

- - проектные границы публичного сервитута
- 47:20:0223002 - обозначение кадастровых кварталов, сведения о которых внесены в ЕГРН
- 47:20:0223002:9 - обозначение объектов недвижимости, сведения о которых внесены в ЕГРН
- - границы земельных участков, сведения о которых внесены в ЕГРН
- - границы объектов капитального строительства, сведения о которых внесены в ЕГРН
- - границы территориальной зоны или иной, сведения о которых внесены в ЕГРН
- - ось проектируемого газопровода
- - характерная точка проектных границ публичного сервитута
- 1 - обозначение характерной точки проектных границ публичного сервитута
- 47:00-6.576 - обозначение охранных и территориальных зон, сведения о которых внесены в ЕГРН

Схема совмещения листов:





М 1:1000

Условные обозначения:

- - проектные границы публичного сервитута
- 47:20:0223002 - обозначение кадастровых кварталов, сведения о которых внесены в ЕГРН
- 47:20:0223002:9 - обозначение объектов недвижимости, сведения о которых внесены в ЕГРН
- - границы земельных участков, сведения о которых внесены в ЕГРН
- - границы объектов капитального строительства, сведения о которых внесены в ЕГРН
- - границы территориальной зоны или иной, сведения о которых внесены в ЕГРН
- - ось проектируемого газопровода
- - характерная точка проектных границ публичного сервитута
- 1 - обозначение характерной точки проектных границ публичного сервитута
- 47:00-6.576 - обозначение охранных и территориальных зон, сведения о которых внесены в ЕГРН

Схема совмещения листов:

