

ГРАФИЧЕСКОЕ ОПИСАНИЕ
местоположения границ населенных пунктов, территориальных
зон, особо охраняемых природных территорий, зон с особыми
условиями использования территории

(наименование объекта, местоположение границ которого описано (далее - объект))

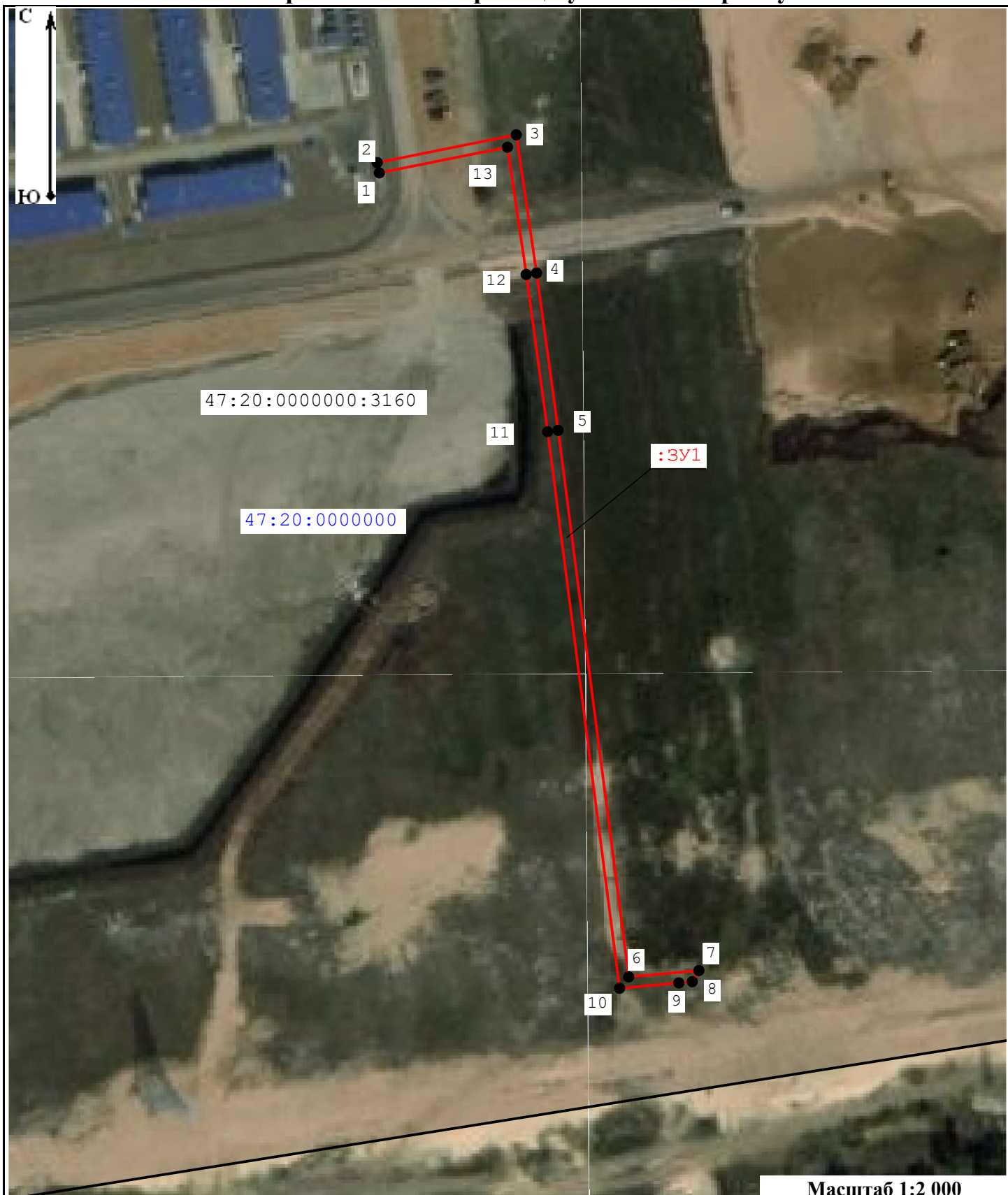
Раздел 1

Сведения об объекте		
№ п/п	Характеристики объекта	Описание характеристик
1	2	3
1	Местоположение объекта	Ленинградская область, Кингисеппский район.
2	Площадь объекта ± величина погрешности определения площади ($P \pm \Delta P$)	1 612 м ²
3	Иные характеристики объекта	<p>Вид объекта реестра границ: Граница публичного сервитута Кадастровый номер квартала: 47:20:0000000 Вид или наименование публичного сервитута по документу: "Строительство ВОЛС ООО "Комфортел" на участке ЛО, Кингисеппский район"</p> <p>Цель установления публичного сервитута: Размещение объектов электросетевого хозяйства, тепловых сетей, водопроводных сетей, сетей водоотведения, линий и сооружений связи, линейных объектов системы газоснабжения, нефтепроводов и нефтепродуктопроводов, их неотъемлемых технологических частей, если указанные объекты являются объектами федерального, регионального или местного значения, либо необходимы для организации электро-, газо-, тепло-, водоснабжения населения и водоотведения, подключения (технологического присоединения) к сетям инженерно-технического обеспечения, либо переносятся в связи с изъятием земельных участков, на которых они ранее располагались, для государственных или муниципальных нужд (далее также - инженерные сооружения), Публичный сервитут ООО "Комфортел" устанавливается для земельного участка с кадастровым номером: 47:20:0000000:3160 на землях кадастрового квартала 47:20:0000000, оссийская Федерация, Ленинградская область, Кингисеппский муниципальный район, Усть-Лужское сельское поселение, территория "Усть-Лужское участковое лесничество", земельный участок 3160, для размещения объекта связи, по проекту "Строительство ВОЛС ООО "Комфортел" на участке ЛО, Кингисеппский район".</p> <p>Обладатель публичного сервитута: Юридическое лицо, зарегистрированное в Российской Федерации ООО "Комфортел" (ИНН: 7810524485, ОГРН: 1089847292424, адрес эл. почты: kps@comfortel.pro, почтовый адрес: 197082, Россия, г. Санкт-Петербург, Детский пер., д. 5, лит.А, оф. 304).</p>




ТЕКСТОВОЕ ОПИСАНИЕ**местоположения границ населенных пунктов, территориальных зон**

Прохождение границы		Описание прохождения границы
от точки	до точки	
1	2	3
—	—	—

Схема расположения границ публичного сервитута



Условные обозначения:

- 47:20:0000000 - Обозначение кадастрового квартала
- 47:20:0000000:3160 - Обозначение кадастрового номера земельного участка
-  - Существующая часть границы кадастрового квартала
-  - Проектные границы публичного сервитута
-  - Характерная точка границы публичного сервитута