

Графическое описание местоположения границ публичного сервитута

Публичный сервитут для использования земель и земельных участков в целях строительства и эксплуатации линейного объекта системы газоснабжения местного значения "Наружный газопровод до границ земельного участка, расположенного по адресу: Ленинградская область, Кингисеппский муниципальный район, Опольевское сельское поселение (47:20:0833001:634)"

(наименование объекта, местоположение границ которого описано (далее - объект))

Раздел 1

Сведения об объекте

№ п/п	Характеристики объекта	Описание характеристик
1	2	3
1.	Местоположение объекта	Ленинградская область, район Кингисеппский
2.	Площадь объекта +/- величина погрешности определения площади (Р +/- Дельта Р)	3286 +/- 20 м ²
3.	Иные характеристики объекта	Публичный сервитут для использования земель и земельных участков в целях строительства и эксплуатации линейного объекта системы газоснабжения местного значения "Наружный газопровод до границ земельного участка, расположенного по адресу: Ленинградская область, Кингисеппский муниципальный район, Опольевское сельское поселение (47:20:0833001:634)" сроком на 49 лет на основании Постановления администрации Кингисеппского муниципального района Ленинградской области, официальное опубликование: официальный сайт Администрации Кингисеппского муниципального района Ленинградской области в информационно-телекоммуникационной сети "Интернет" в пользу АО «Газпром газораспределение Ленинградская область» (ИНН 4700000109, ОГРН 1024702184715, юридический адрес и фактический адрес: 188507, наб. Реки Кикенки, зд. 3, гп. Новоселье, Анниское г.п., Ломоносовский м.р-н, Ленинградская обл., электронная почта: office@gazpromlenobl.ru, +7 (812) 405-40-04).

Раздел 2**Сведения о местоположении границ объекта**

1. Система координат МСК-47, зона 1

2. Сведения о характерных точках границ объекта

Обозначение характерных точек границ	Координаты, м		Метод определения координат характерной точки	Средняя квадратическая погрешность положения характерной точки (Mt), м	Описание обозначения точки на местности (при наличии)
	X	Y			
1	2	3	4	5	6
1	377330.34	1287174.85	Метод спутниковых геодезических измерений (определений)	0.1	-
2	377332.48	1287179.50	Метод спутниковых геодезических измерений (определений)	0.1	-
3	377329.23	1287182.01	Метод спутниковых геодезических измерений (определений)	0.1	-
4	377327.09	1287177.35	Метод спутниковых геодезических измерений (определений)	0.1	-
1	377330.34	1287174.85	Метод спутниковых геодезических измерений (определений)	0.1	-
5	377402.71	1287165.13	Метод спутниковых геодезических измерений (определений)	0.1	-
6	377403.61	1287165.92	Метод спутниковых геодезических измерений (определений)	0.1	-
7	377404.36	1287166.66	Метод спутниковых геодезических измерений (определений)	0.1	-
8	377405.05	1287167.43	Метод спутниковых геодезических измерений (определений)	0.1	-
9	377406.14	1287168.89	Метод спутниковых геодезических измерений (определений)	0.1	-
10	377406.76	1287169.90	Метод спутниковых геодезических измерений (определений)	0.1	-

2. Сведения о характерных точках границ объекта					
Обозначение характерных точек границ	Координаты, м		Метод определения координат характерной точки	Средняя квадратическая погрешность положения характерной точки (Mt), м	Описание обозначения точки на местности (при наличии)
	X	Y			
1	2	3	4	5	6
11	377407.43	1287171.18	Метод спутниковых геодезических измерений (определений)	0.1	-
12	377407.75	1287171.92	Метод спутниковых геодезических измерений (определений)	0.1	-
13	377478.02	1287368.49	Метод спутниковых геодезических измерений (определений)	0.1	-
14	377520.75	1287488.08	Метод спутниковых геодезических измерений (определений)	0.1	-
15	377520.70	1287488.09	Метод спутниковых геодезических измерений (определений)	0.1	-
16	377494.24	1287418.16	Метод спутниковых геодезических измерений (определений)	0.1	-
17	377404.47	1287169.98	Метод спутниковых геодезических измерений (определений)	0.1	-
5	377402.71	1287165.13	Метод спутниковых геодезических измерений (определений)	0.1	-
18	377585.36	1287668.91	Метод спутниковых геодезических измерений (определений)	0.1	-
19	377585.38	1287668.91	Метод спутниковых геодезических измерений (определений)	0.1	-
20	377620.79	1287768.05	Метод спутниковых геодезических измерений (определений)	0.1	-
21	377667.01	1288069.34	Метод спутниковых геодезических измерений (определений)	0.1	-
22	377713.25	1288370.62	Метод спутниковых геодезических измерений (определений)	0.1	-

2. Сведения о характерных точках границ объекта					
Обозначение характерных точек границ	Координаты, м		Метод определения координат характерной точки	Средняя квадратическая погрешность положения характерной точки (Mt), м	Описание обозначения точки на местности (при наличии)
	X	Y			
1	2	3	4	5	6
23	377710.37	1288371.06	Метод спутниковых геодезических измерений (определений)	0.1	-
24	377709.47	1288365.12	Метод спутниковых геодезических измерений (определений)	0.1	-
25	377693.27	1288257.90	Метод спутниковых геодезических измерений (определений)	0.1	-
26	377656.96	1288036.79	Метод спутниковых геодезических измерений (определений)	0.1	-
27	377642.00	1287934.63	Метод спутниковых геодезических измерений (определений)	0.1	-
28	377638.73	1287912.46	Метод спутниковых геодезических измерений (определений)	0.1	-
29	377627.83	1287847.00	Метод спутниковых геодезических измерений (определений)	0.1	-
30	377615.87	1287769.11	Метод спутниковых геодезических измерений (определений)	0.1	-
31	377611.55	1287757.02	Метод спутниковых геодезических измерений (определений)	0.1	-
32	377594.11	1287694.24	Метод спутниковых геодезических измерений (определений)	0.1	-
18	377585.36	1287668.91	Метод спутниковых геодезических измерений (определений)	0.1	-

3. Сведения о характерных точках части (частей) границы объекта

Обозначение характерных точек части границы	Координаты, м		Метод определения координат характерной точки	Средняя квадратическая погрешность положения характерной точки (Mt), м	Описание обозначения точки на местности (при наличии)
	X	Y			
1	2	3	4	5	6
-	-	-	-	-	-

Раздел 3

Сведения о местоположении измененных (уточненных) границ объекта

1. Система координат -

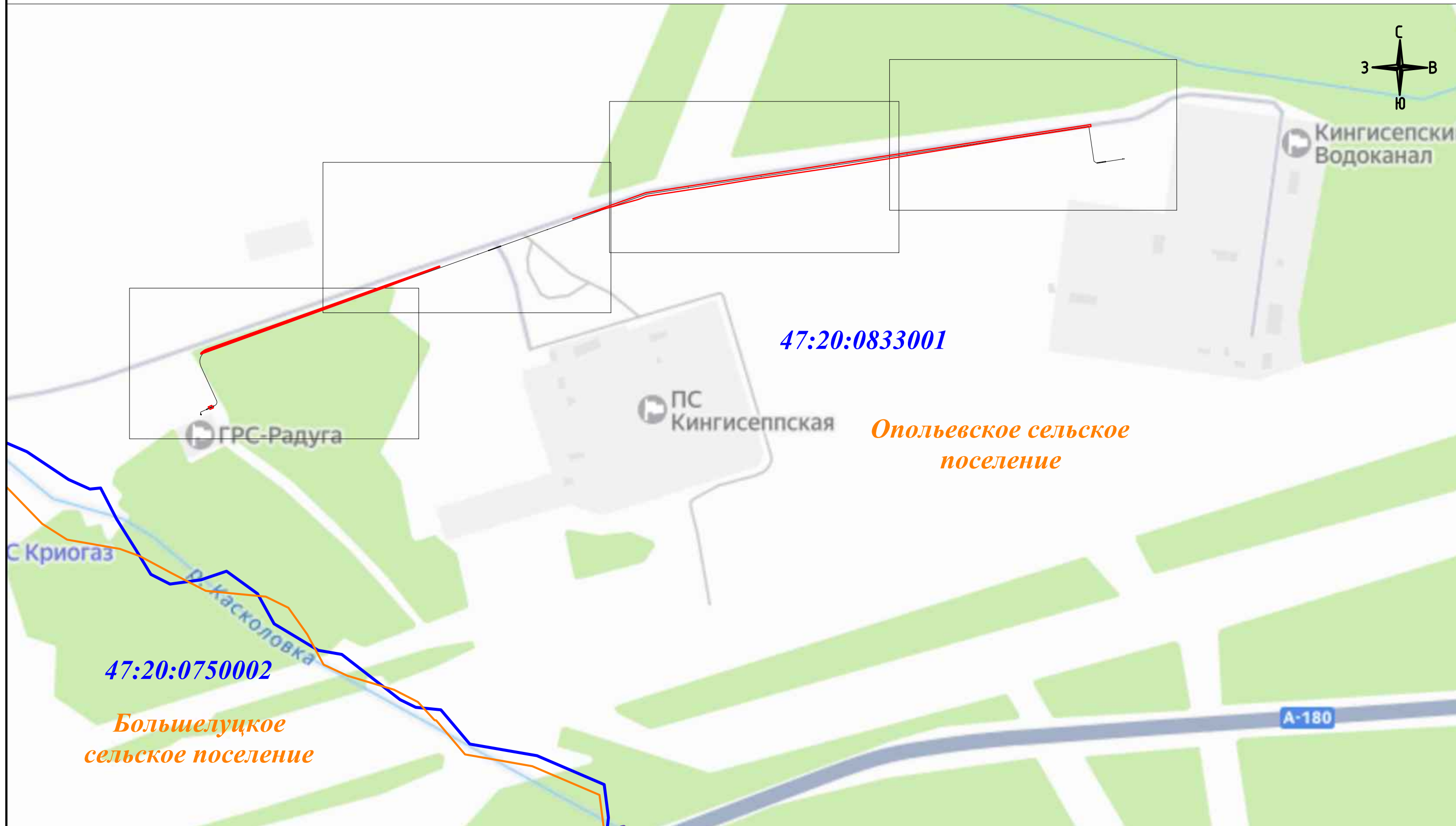
2. Сведения о характерных точках границ объекта

Обозначение характерных точек границ	Существующие координаты, м		Измененные (уточненные) координаты, м		Метод определения координат характерной точки	Средняя квадратическая погрешность положения характерной точки (M _t), м	Описание обозначения точки на местности (при наличии)
	X	Y	X	Y			
1	2	3	4	5	6	7	8
-	-	-	-	-	-	-	

3. Сведения о характерных точках части (частей) границы объекта






Обозначение характерных точек части границы	Существующие координаты, м		Измененные (уточненные) координаты, м		Метод определения координат характерной точки	Средняя квадратическая погрешность положения характерной точки (M _t), м	Описание обозначения точки на местности (при наличии)
	X	Y	X	Y			
1	2	3	4	5	6	7	8
-	-	-	-	-	-	-	

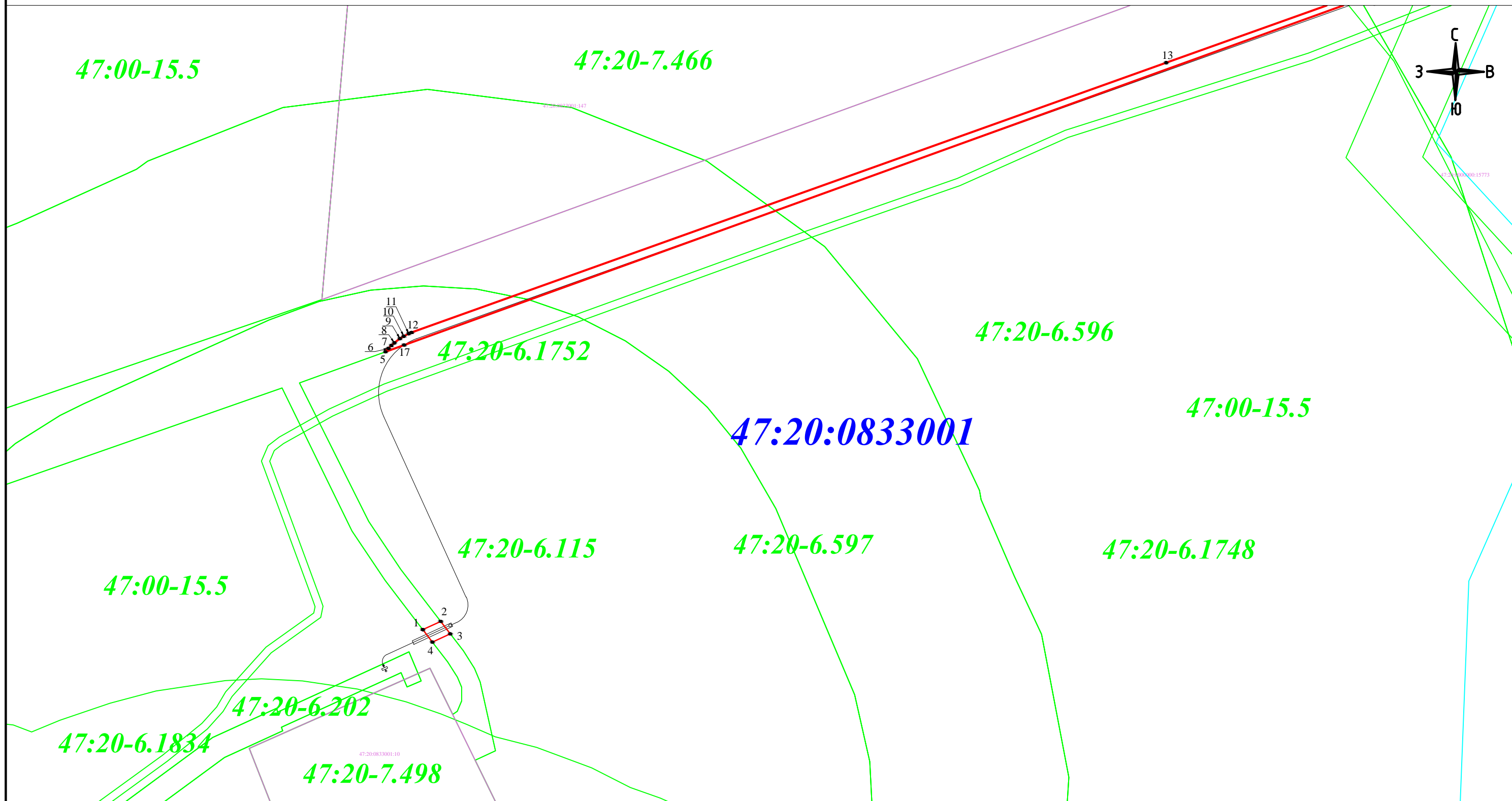
Схема расположения границ публичного сервитута



М 1:5000

Условные обозначения:

-  - проектные границы публичного сервитута
-  - границы кадастровых кварталов, сведения о которых внесены в ЕГРН
- 47:20:0833001**  - обозначение кадастровых кварталов, сведения о которых внесены в ЕГРН
-  - границы населенных пунктов, сведения о которых внесены в ЕГРН
-  - ось проектируемого газопровода



М 1:1000

Условные обозначения:







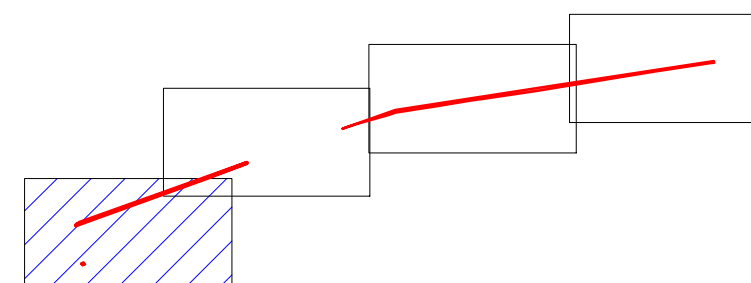
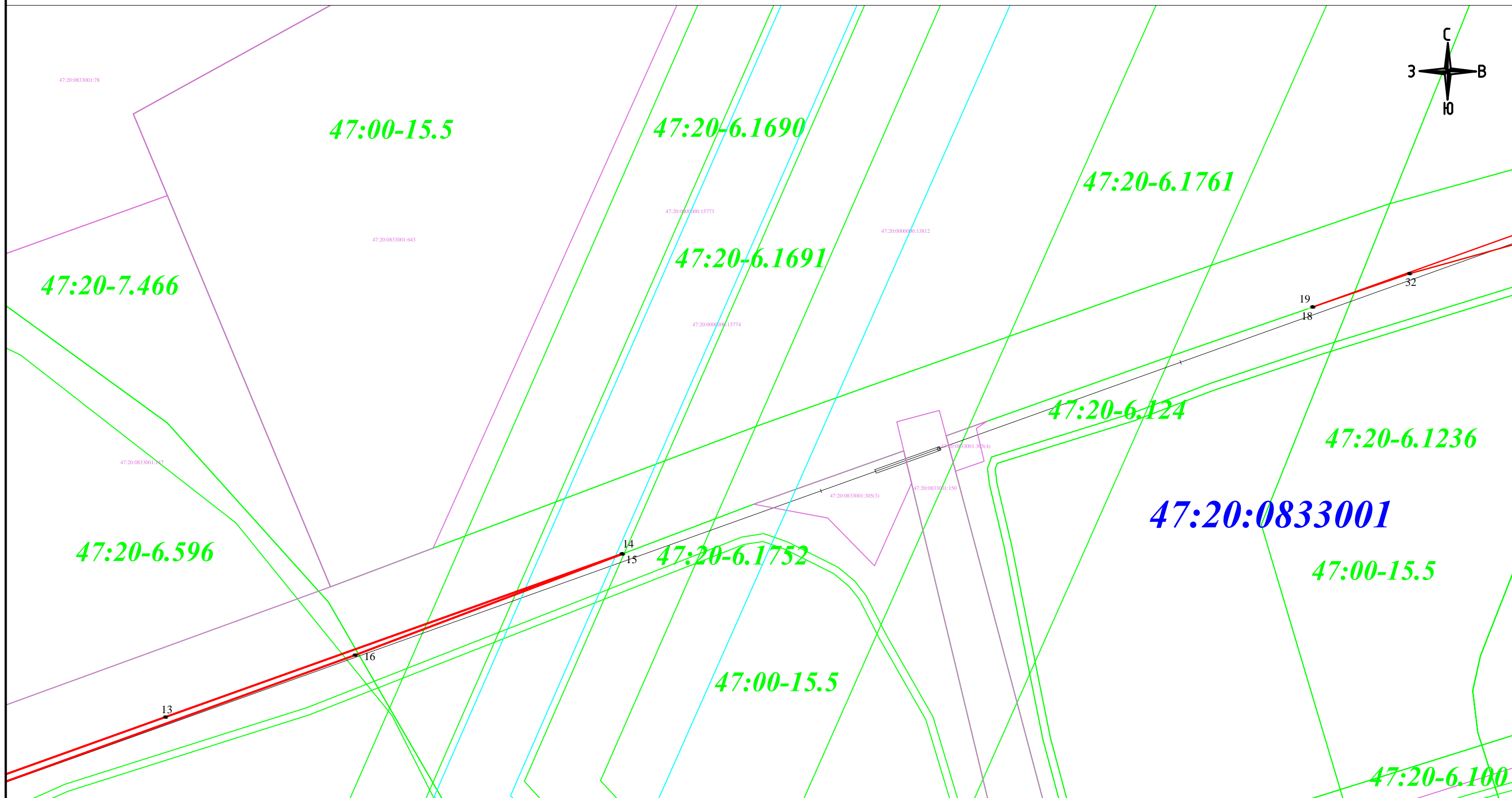
-  - проектные границы публичного сервитута
- 47:20:0833001** - обозначение кадастровых кварталов, сведения о которых внесены в ЕГРН
- 47:20:0833001:147 - обозначение объектов недвижимости, сведения о которых внесены в ЕГРН
-  - границы земельных участков, сведения о которых внесены в ЕГРН
-  - границы объектов капитального строительства, сведения о которых внесены в ЕГРН
-  - границы территориальной зоны или иной, сведения о которых внесены в ЕГРН
-  - ось проектируемого газопровода
-  - характерная точка проектных границ публичного сервитута
- 1** - обозначение характерной точки проектных границ публичного сервитута
- 47:20-6.597 - обозначение охранных и территориальных зон, сведения о которых внесены в ЕГРН

Схема расположения листов:



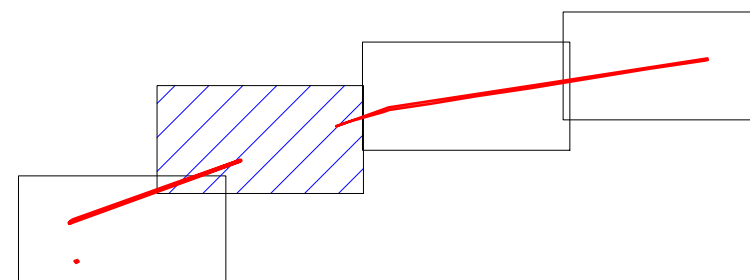


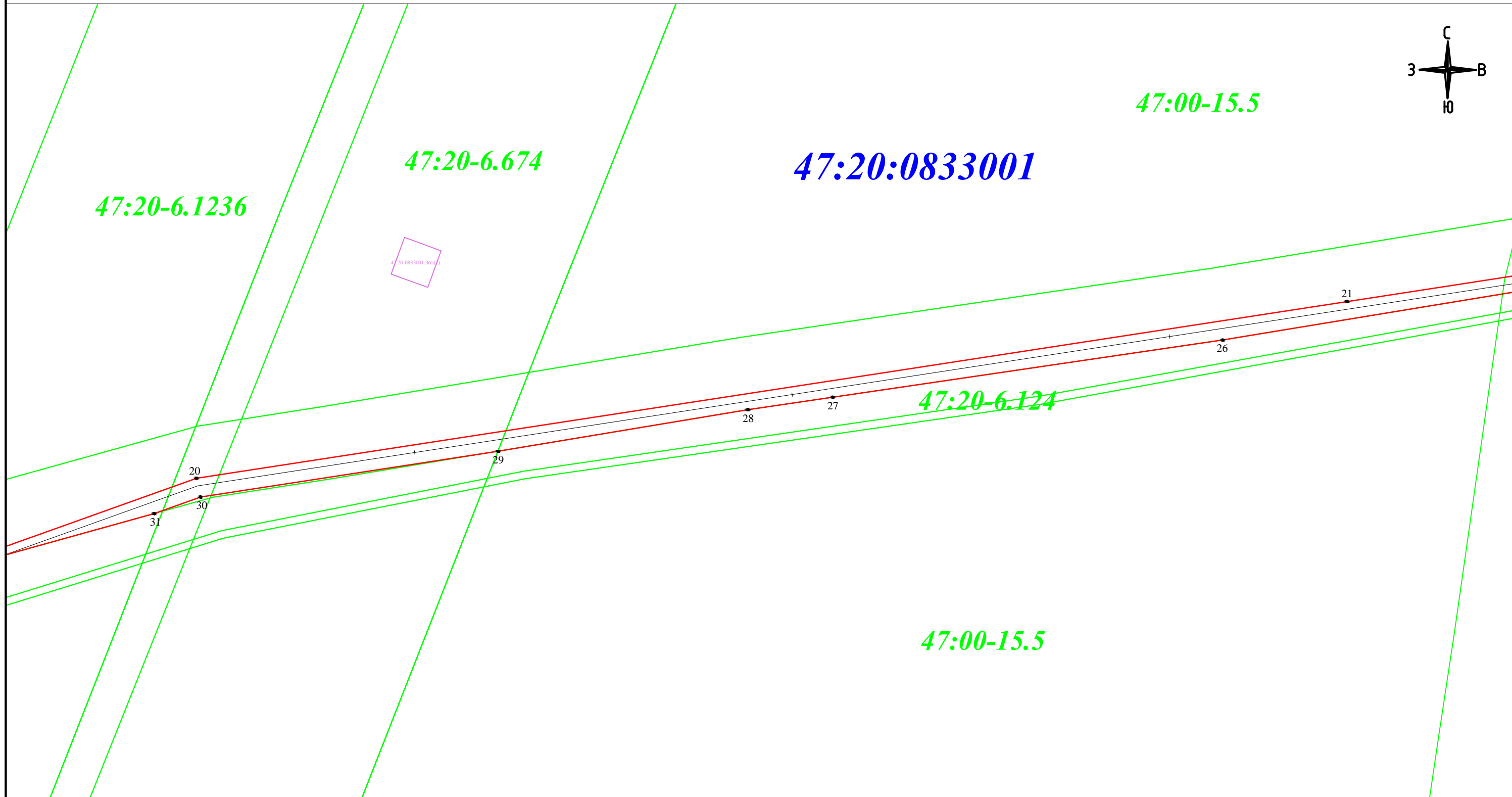
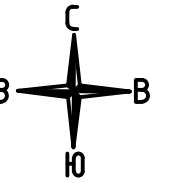
М 1:1000

Условные обозначения:

- проектные границы публичного сервитута
- 47:20:0833001** - обозначение кадастровых кварталов, сведения о которых внесены в ЕГРН
- 47:20:0833001:147 - обозначение объектов недвижимости, сведения о которых внесены в ЕГРН
- границы земельных участков, сведения о которых внесены в ЕГРН
- границы объектов капитального строительства, сведения о которых внесены в ЕГРН
- границы территориальной зоны или иной, сведения о которых внесены в ЕГРН
- ось проектируемого газопровода
- характерная точка проектных границ публичного сервитута
- 1** - обозначение характерной точки проектных границ публичного сервитута
- 47:20-6.597 - обозначение охранных и территориальных зон, сведения о которых внесены в ЕГРН

Схема расположения листов:





М 1:1000

Условные обозначения:







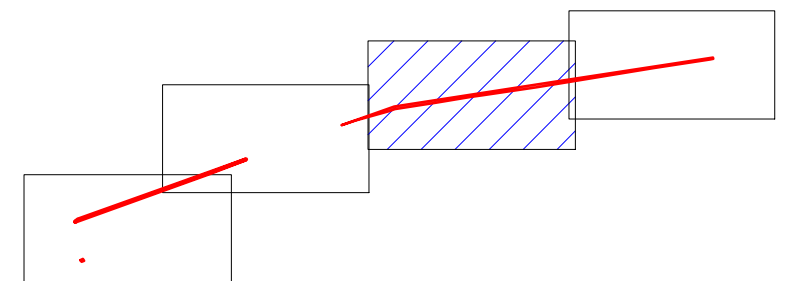
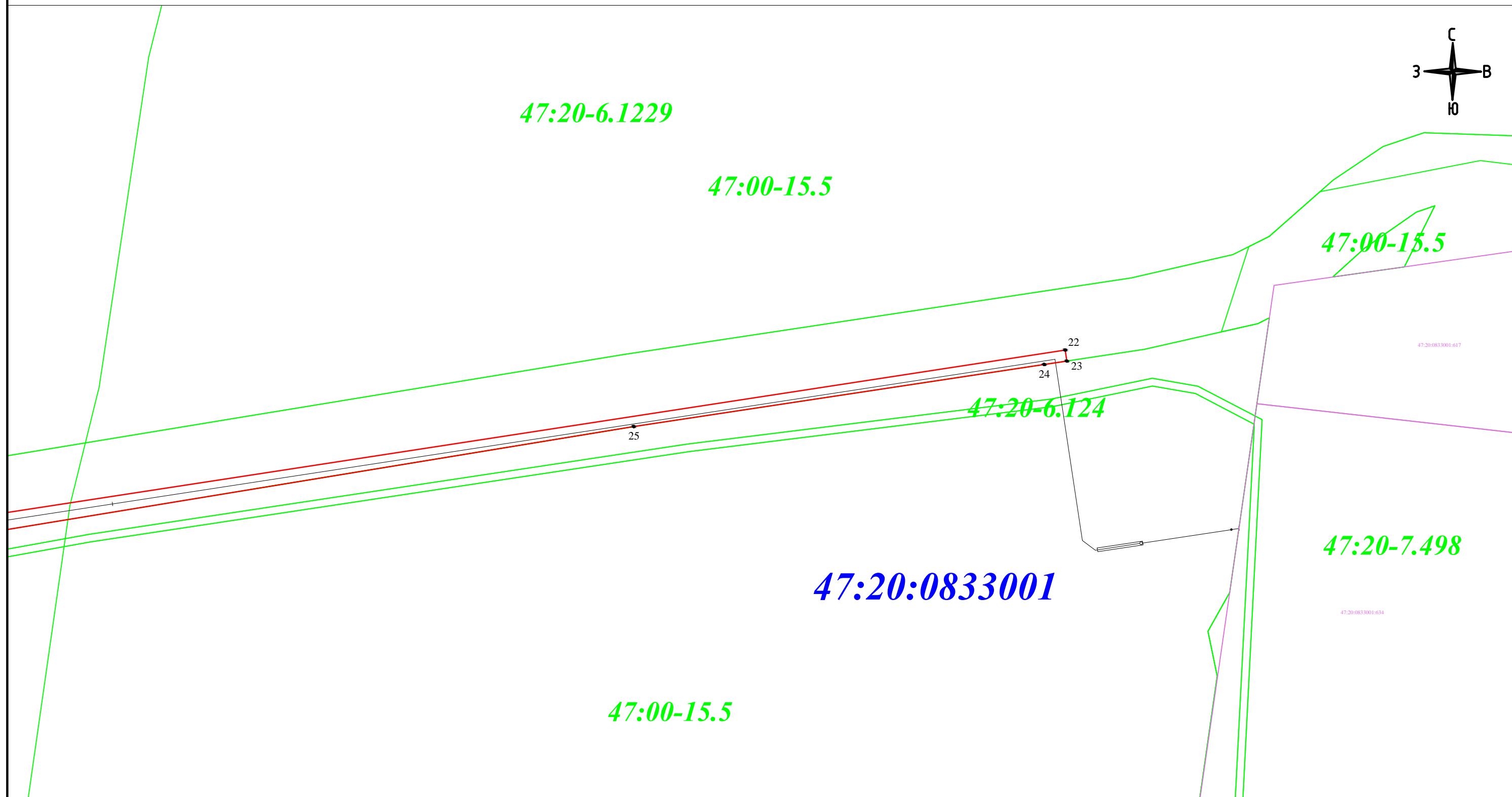
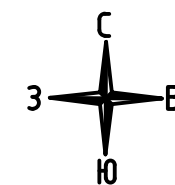
-  - проектные границы публичного сервитута
- 47:20:0833001** - обозначение кадастровых кварталов, сведения о которых внесены в ЕГРН
- 47:20:0833001:147** - обозначение объектов недвижимости, сведения о которых внесены в ЕГРН
-  - границы земельных участков, сведения о которых внесены в ЕГРН
-  - границы объектов капитального строительства, сведения о которых внесены в ЕГРН
-  - границы территориальной зоны или иной, сведения о которых внесены в ЕГРН
-  - ось проектируемого газопровода
-  - характерная точка проектных границ публичного сервитута
- 1** - обозначение характерной точки проектных границ публичного сервитута
- 47:20-6.597** - обозначение охранных и территориальных зон, сведения о которых внесены в ЕГРН

Схема расположения листов:





М 1:1000

Условные обозначения:

- - проектные границы публичного сервитута
- 47:20:0833001 - обозначение кадастровых кварталов, сведения о которых внесены в ЕГРН
- 47:20:0833001:147 - обозначение объектов недвижимости, сведения о которых внесены в ЕГРН
- - границы земельных участков, сведения о которых внесены в ЕГРН
- - границы объектов капитального строительства, сведения о которых внесены в ЕГРН
- - границы территориальной зоны или иной, сведения о которых внесены в ЕГРН
- - ось проектируемого газопровода
- - характерная точка проектных границ публичного сервитута
- 1 - обозначение характерной точки проектных границ публичного сервитута
- 47:20-6.597 - обозначение охранных и территориальных зон, сведения о которых внесены в ЕГРН

Схема расположения листов:

