

ГРАФИЧЕСКОЕ ОПИСАНИЕ

местоположения границ населенных пунктов, территориальных зон, особо охраняемых природных территорий, зон с особыми условиями использования территории

Публичный сервитут для целей для размещения (проектирования, строительства и последующей эксплуатации), линейного объекта - дороги "Автомобильной IV категории местного значения, расположенная в обособленной части среднее село Кленно, Кингисеппского муниципального района, Пустомержского сельского поселения Ленинградской области"

(наименование объекта, местоположение границ которого описано (далее - объект))

Раздел 1

Сведения об объекте

| № п/п | Характеристики объекта | Описание характеристик |
|-------|-------------------------------------------------------------------------------|------------------------------------------------------------------------------------------------------------------------------------------------------------------------------------------------------------------------------------------------------------------------------------------------------------------------------------------------------------------------------------------------------------------------------------------------------------------------------------------------------------------------------------------------------------------------------------------------------------------------------------------------------------------------------------------------------------------------------------------------------------------------------------------------------------------------------------------------------------------------------------------------------------------------------------------------------------------|
| 1 | 2 | 3 |
| 1. | Местоположение объекта | Ленинградская область, м.р-н Кингисеппский, с.п Пустомержское |
| 2. | Площадь объекта +/- величина погрешности определения площади (Р +/- Дельта Р) | 67975 +/- 91 м ² |
| 3. | Иные характеристики объекта | <p>ЗК РФ Статья 23. Право ограниченного пользования чужим земельным участком (сервитут, публичный сервитут). Цель установления: для размещения (проектирования, строительства и последующей эксплуатации), линейного объекта - дороги Автомобильной IV категории местного значения, расположенная в обособленной части среднее село Кленно, Кингисеппского муниципального района, Пустомержского сельского поселения Ленинградской области"</p> <p>Сервитут устанавливается в интересах МУНИЦИПАЛЬНОЕ КАЗЕННОЕ УЧРЕЖДЕНИЕ "СЛУЖБА ЗАКАЗЧИКА" МУНИЦИПАЛЬНОГО ОБРАЗОВАНИЯ "КИНГИСЕППСКИЙ МУНИЦИПАЛЬНЫЙ РАЙОН" ЛЕНИНГРАДСКОЙ ОБЛАСТИ, для целей для размещения (проектирования, строительства и последующей эксплуатации), линейного объекта - дороги Автомобильной IV категории местного значения, расположенная в обособленной части среднее село Кленно, Кингисеппского муниципального района, Пустомержского сельского поселения Ленинградской области"</p> |

Раздел 2

Сведения о местоположении границ объекта

1. Система координат МСК 47 зона 1

2. Сведения о характерных точках границ объекта

| Обозначение характерных точек границ | Координаты, м | | Метод определения координат характерной точки | Средняя квадратическая погрешность положения характерной точки (M _t), м | Описание обозначения точки на местности (при наличии) |
|--------------------------------------------|---------------|------------|------------------------------------------------------------------|----------------------------------------------------------------------------------------------------|-------------------------------------------------------------------|
| | X | Y | | | |
| 1 | 2 | 3 | 4 | 5 | 6 |
| 1 | 366904.61 | 1295858.40 | Метод спутниковых геодезических измерений (определений) | 0.10 | Закрепление отсутствует |
| 2 | 366943.59 | 1294536.62 | Метод спутниковых геодезических измерений (определений) | 0.10 | Закрепление отсутствует |
| 3 | 366449.65 | 1294015.46 | Метод спутниковых геодезических измерений (определений) | 0.10 | Закрепление отсутствует |
| 4 | 366418.18 | 1293982.63 | Метод спутниковых геодезических измерений (определений) | 0.10 | Закрепление отсутствует |
| 5 | 366346.37 | 1293907.38 | Метод спутниковых геодезических измерений (определений) | 0.10 | Закрепление отсутствует |
| 6 | 366344.54 | 1293906.65 | Метод спутниковых геодезических измерений (определений) | 0.10 | Закрепление отсутствует |
| 7 | 366347.85 | 1293899.91 | Метод спутниковых геодезических измерений (определений) | 0.10 | Закрепление отсутствует |
| 8 | 366346.80 | 1293889.49 | Метод спутниковых геодезических измерений (определений) | 0.10 | Закрепление отсутствует |
| 9 | 366353.95 | 1293900.84 | Метод спутниковых геодезических измерений (определений) | 0.10 | Закрепление отсутствует |
| 10 | 366424.05 | 1293974.30 | Метод спутниковых геодезических измерений (определений) | 0.10 | Закрепление отсутствует |
| 11 | 366453.17 | 1294002.72 | Метод спутниковых геодезических измерений (определений) | 0.10 | Закрепление отсутствует |

2. Сведения о характерных точках границ объекта

| Обозначение характерных точек границ | Координаты, м | | Метод определения координат характерной точки | Средняя квадратическая погрешность положения характерной точки (M _t), м | Описание обозначения точки на местности (при наличии) |
|--------------------------------------------|---------------|------------|------------------------------------------------------------------|----------------------------------------------------------------------------------------------------|-------------------------------------------------------------------|
| | X | Y | | | |
| 1 | 2 | 3 | 4 | 5 | 6 |
| 12 | 366955.89 | 1294532.24 | Метод спутниковых геодезических измерений (определений) | 0.10 | Закрепление отсутствует |
| 13 | 366915.43 | 1295858.66 | Метод спутниковых геодезических измерений (определений) | 0.10 | Закрепление отсутствует |
| 14 | 366854.42 | 1297843.61 | Метод спутниковых геодезических измерений (определений) | 0.10 | Закрепление отсутствует |
| 15 | 366827.36 | 1298786.10 | Метод спутниковых геодезических измерений (определений) | 0.10 | Закрепление отсутствует |
| 16 | 366778.01 | 1298857.63 | Метод спутниковых геодезических измерений (определений) | 0.10 | Закрепление отсутствует |
| 17 | 366744.97 | 1298905.35 | Метод спутниковых геодезических измерений (определений) | 0.10 | Закрепление отсутствует |
| 18 | 366699.34 | 1299027.98 | Метод спутниковых геодезических измерений (определений) | 0.10 | Закрепление отсутствует |
| 19 | 366431.22 | 1299495.85 | Метод спутниковых геодезических измерений (определений) | 0.10 | Закрепление отсутствует |
| 20 | 366437.60 | 1299529.26 | Метод спутниковых геодезических измерений (определений) | 0.10 | Закрепление отсутствует |
| 21 | 366441.77 | 1299539.53 | Метод спутниковых геодезических измерений (определений) | 0.10 | Закрепление отсутствует |
| 22 | 366462.41 | 1299587.14 | Метод спутниковых геодезических измерений (определений) | 0.10 | Закрепление отсутствует |
| 23 | 366487.49 | 1299645.35 | Метод спутниковых геодезических измерений (определений) | 0.10 | Закрепление отсутствует |
| 24 | 366510.37 | 1299697.55 | Метод спутниковых геодезических измерений (определений) | 0.10 | Закрепление отсутствует |

2. Сведения о характерных точках границ объекта

| Обозначение характерных точек границ | Координаты, м | | Метод определения координат характерной точки | Средняя квадратическая погрешность положения характерной точки (M _t), м | Описание обозначения точки на местности (при наличии) |
|--------------------------------------------|---------------|------------|------------------------------------------------------------------|----------------------------------------------------------------------------------------------------|-------------------------------------------------------------------|
| | X | Y | | | |
| 1 | 2 | 3 | 4 | 5 | 6 |
| 25 | 366527.12 | 1299739.66 | Метод спутниковых геодезических измерений (определений) | 0.10 | Закрепление отсутствует |
| 26 | 366537.45 | 1299745.94 | Метод спутниковых геодезических измерений (определений) | 0.10 | Закрепление отсутствует |
| 27 | 366577.81 | 1299749.44 | Метод спутниковых геодезических измерений (определений) | 0.10 | Закрепление отсутствует |
| 28 | 366589.93 | 1299752.14 | Метод спутниковых геодезических измерений (определений) | 0.10 | Закрепление отсутствует |
| 29 | 366599.90 | 1299755.86 | Метод спутниковых геодезических измерений (определений) | 0.10 | Закрепление отсутствует |
| 30 | 366610.53 | 1299762.49 | Метод спутниковых геодезических измерений (определений) | 0.10 | Закрепление отсутствует |
| 31 | 366629.20 | 1299780.74 | Метод спутниковых геодезических измерений (определений) | 0.10 | Закрепление отсутствует |
| 32 | 366661.38 | 1299814.42 | Метод спутниковых геодезических измерений (определений) | 0.10 | Закрепление отсутствует |
| 33 | 366669.47 | 1299827.86 | Метод спутниковых геодезических измерений (определений) | 0.10 | Закрепление отсутствует |
| 34 | 366674.16 | 1299849.10 | Метод спутниковых геодезических измерений (определений) | 0.10 | Закрепление отсутствует |
| 35 | 366673.96 | 1299857.75 | Метод спутниковых геодезических измерений (определений) | 0.10 | Закрепление отсутствует |
| 36 | 366673.22 | 1299876.58 | Метод спутниковых геодезических измерений (определений) | 0.10 | Закрепление отсутствует |
| 37 | 366675.36 | 1299894.51 | Метод спутниковых геодезических измерений (определений) | 0.10 | Закрепление отсутствует |

2. Сведения о характерных точках границ объекта

| Обозначение характерных точек границ | Координаты, м | | Метод определения координат характерной точки | Средняя квадратическая погрешность положения характерной точки (Mt), м | Описание обозначения точки на местности (при наличии) |
|--------------------------------------------|---------------|------------|------------------------------------------------------------------|---------------------------------------------------------------------------------------|-------------------------------------------------------------------|
| | X | Y | | | |
| 1 | 2 | 3 | 4 | 5 | 6 |
| 38 | 366678.55 | 1299915.55 | Метод спутниковых геодезических измерений (определений) | 0.10 | Закрепление отсутствует |
| 39 | 366678.59 | 1299937.38 | Метод спутниковых геодезических измерений (определений) | 0.10 | Закрепление отсутствует |
| 40 | 366677.99 | 1299952.89 | Метод спутниковых геодезических измерений (определений) | 0.10 | Закрепление отсутствует |
| 41 | 366678.18 | 1299960.45 | Метод спутниковых геодезических измерений (определений) | 0.10 | Закрепление отсутствует |
| 42 | 366680.98 | 1299977.86 | Метод спутниковых геодезических измерений (определений) | 0.10 | Закрепление отсутствует |
| 43 | 366662.54 | 1299978.21 | Метод спутниковых геодезических измерений (определений) | 0.10 | Закрепление отсутствует |
| 44 | 366666.01 | 1299961.89 | Метод спутниковых геодезических измерений (определений) | 0.10 | Закрепление отсутствует |
| 45 | 366667.21 | 1299952.73 | Метод спутниковых геодезических измерений (определений) | 0.10 | Закрепление отсутствует |
| 46 | 366668.30 | 1299916.37 | Метод спутниковых геодезических измерений (определений) | 0.10 | Закрепление отсутствует |
| 47 | 366665.70 | 1299901.40 | Метод спутниковых геодезических измерений (определений) | 0.10 | Закрепление отсутствует |
| 48 | 366663.05 | 1299883.13 | Метод спутниковых геодезических измерений (определений) | 0.10 | Закрепление отсутствует |
| 49 | 366662.70 | 1299874.93 | Метод спутниковых геодезических измерений (определений) | 0.10 | Закрепление отсутствует |
| 50 | 366664.88 | 1299855.42 | Метод спутниковых геодезических измерений (определений) | 0.10 | Закрепление отсутствует |

2. Сведения о характерных точках границ объекта

| Обозначение характерных точек границ | Координаты, м | | Метод определения координат характерной точки | Средняя квадратическая погрешность положения характерной точки (M _t), м | Описание обозначения точки на местности (при наличии) |
|--------------------------------------------|---------------|------------|------------------------------------------------------------------|----------------------------------------------------------------------------------------------------|-------------------------------------------------------------------|
| | X | Y | | | |
| 1 | 2 | 3 | 4 | 5 | 6 |
| 51 | 366660.24 | 1299831.92 | Метод спутниковых геодезических измерений (определений) | 0.10 | Закрепление отсутствует |
| 52 | 366653.33 | 1299820.45 | Метод спутниковых геодезических измерений (определений) | 0.10 | Закрепление отсутствует |
| 53 | 366622.18 | 1299787.86 | Метод спутниковых геодезических измерений (определений) | 0.10 | Закрепление отсутствует |
| 54 | 366604.31 | 1299770.40 | Метод спутниковых геодезических измерений (определений) | 0.10 | Закрепление отсутствует |
| 55 | 366595.69 | 1299764.77 | Метод спутниковых геодезических измерений (определений) | 0.10 | Закрепление отсутствует |
| 56 | 366587.08 | 1299761.75 | Метод спутниковых геодезических измерений (определений) | 0.10 | Закрепление отсутствует |
| 57 | 366576.29 | 1299759.35 | Метод спутниковых геодезических измерений (определений) | 0.10 | Закрепление отсутствует |
| 58 | 366534.96 | 1299755.76 | Метод спутниковых геодезических измерений (определений) | 0.10 | Закрепление отсутствует |
| 59 | 366526.03 | 1299752.16 | Метод спутниковых геодезических измерений (определений) | 0.10 | Закрепление отсутствует |
| 60 | 366518.42 | 1299744.85 | Метод спутниковых геодезических измерений (определений) | 0.10 | Закрепление отсутствует |
| 61 | 366501.14 | 1299701.40 | Метод спутниковых геодезических измерений (определений) | 0.10 | Закрепление отсутствует |
| 62 | 366478.32 | 1299649.33 | Метод спутниковых геодезических измерений (определений) | 0.10 | Закрепление отсутствует |
| 63 | 366453.23 | 1299591.10 | Метод спутниковых геодезических измерений (определений) | 0.10 | Закрепление отсутствует |

2. Сведения о характерных точках границ объекта

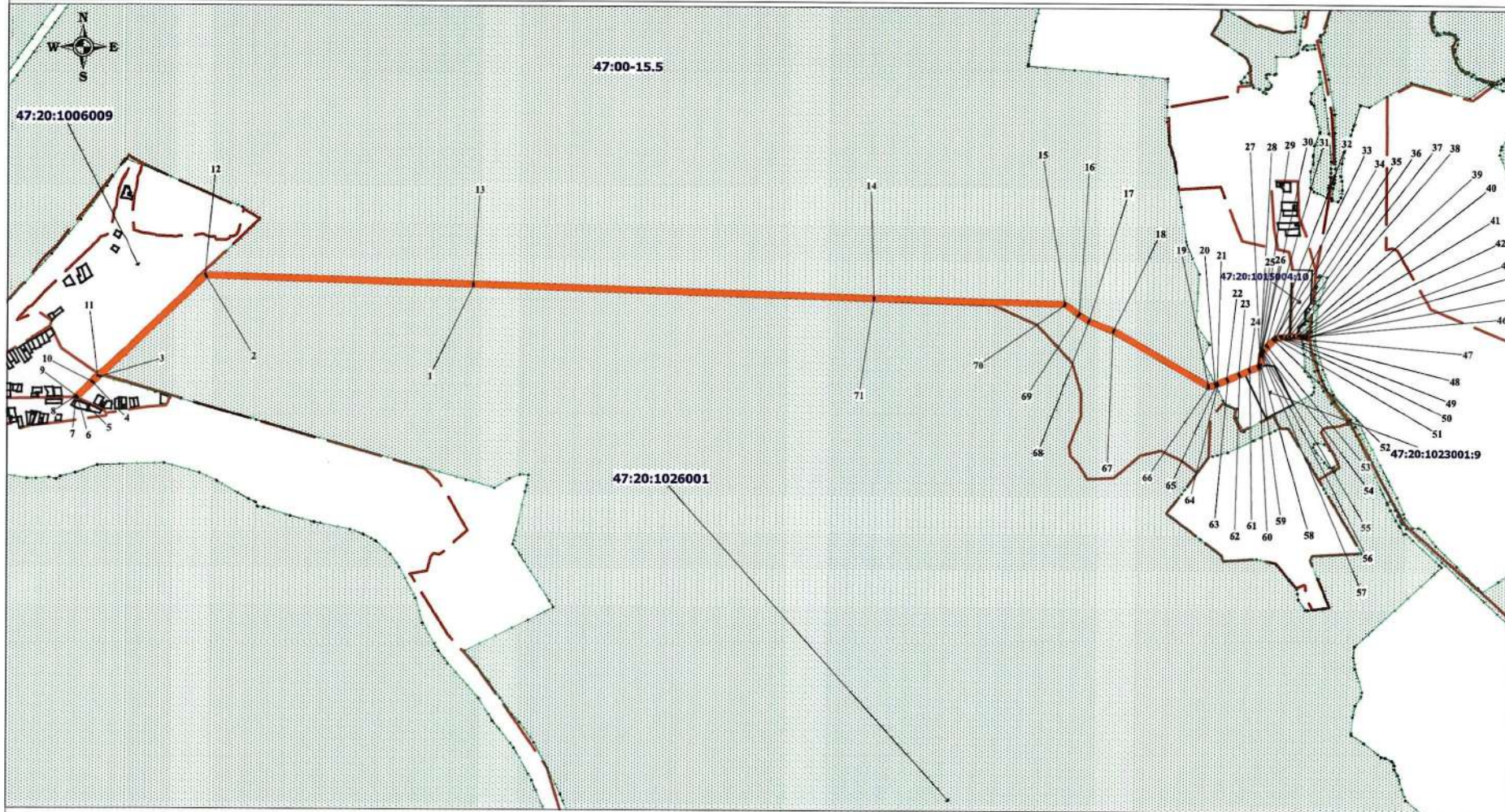
| Обозначение характерных точек границ | Координаты, м | | Метод определения координат характерной точки | Средняя квадратическая погрешность положения характерной точки (Mt), м | Описание обозначения точки на местности (при наличии) |
|--------------------------------------------|---------------|------------|------------------------------------------------------------------|---------------------------------------------------------------------------------------|-------------------------------------------------------------------|
| | X | Y | | | |
| 1 | 2 | 3 | 4 | 5 | 6 |
| 64 | 366432.61 | 1299543.54 | Метод спутниковых геодезических измерений (определений) | 0.10 | Закрепление отсутствует |
| 65 | 366427.86 | 1299533.38 | Метод спутниковых геодезических измерений (определений) | 0.10 | Закрепление отсутствует |
| 66 | 366420.04 | 1299496.66 | Метод спутниковых геодезических измерений (определений) | 0.10 | Закрепление отсутствует |
| 67 | 366690.48 | 1299023.89 | Метод спутниковых геодезических измерений (определений) | 0.10 | Закрепление отсутствует |
| 68 | 366737.47 | 1298901.34 | Метод спутниковых геодезических измерений (определений) | 0.10 | Закрепление отсутствует |
| 69 | 366771.23 | 1298851.84 | Метод спутниковых геодезических измерений (определений) | 0.10 | Закрепление отсутствует |
| 70 | 366819.85 | 1298783.92 | Метод спутниковых геодезических измерений (определений) | 0.10 | Закрепление отсутствует |
| 71 | 366844.29 | 1297843.46 | Метод спутниковых геодезических измерений (определений) | 0.10 | Закрепление отсутствует |
| 1 | 366904.61 | 1295858.40 | Метод спутниковых геодезических измерений (определений) | 0.10 | Закрепление отсутствует |

3. Сведения о характерных точках части (частей) границы объекта

| Обозначение характерных точек части границы | Координаты, м | | Метод определения координат характерной точки | Средняя квадратическая погрешность положения характерной точки (Mt), м | Описание обозначения точки на местности (при наличии) |
|---------------------------------------------------|---------------|---|--------------------------------------------------------|---------------------------------------------------------------------------------------|-------------------------------------------------------------------|
| | X | Y | | | |
| 1 | 2 | 3 | 4 | 5 | 6 |
| - | - | - | - | - | - |

Схема расположения границ публичного сервитута

Публичный сервитут для целей размещения (проектирования, строительства и последующей эксплуатации) линейного объекта
дорога IV категории местного значения, среднее село Кленцо



Используемые условные знаки и обозначения:

Масштаб 1:15 000

- проектное местоположение инженерного сооружения
- граница публичного сервитута
- границы земельных участков и объектов капитального строительства стоящих на государственном кадастровом учете
- Граница кадастрового квартала
- 47:20:1023001:9 - обозначение кадастрового номера земельного участка и объекта капитального строительства
- н10 - Узелная зона публичного сервитута
- 47.20.1026001 - обозначение номера кадастрового квартала
- 47:00-3.115 - реестровый номер охранной зоны, прошедшей кадастровый учет
- Территориальная зона (47:20-6.763)
- Лесничеством (47:00-15.5)
- Охранная зона инженерных коммуникаций (47:20-7.416)

Система координат: МСК 47 зона I

Площадь сервитута 67975 кв.м.

Местоположение: Ленинградская область, Кингисеппский муниципальный район, Пустомержское сельское поселение, д. среднее село Кленцо
 Категория земель: Земли лесного фонда, Земли промышленности, энергетики, транспорта, связи, радиовещания, телевидения, информатики, земли для обеспечения космической деятельности, земли обороны, безопасности и земли иного специального назначения
 Площадь публичного сервитута: 67975 кв.м
 Вид кадастровых работ: установление публичного сервитута
 Пользователь сервитута: МКУ "Службы заказчика"
 Согласователь: Администрация района Комитет по управлению имуществом, муниципального образования «Кингисеппский муниципальный район» Ленинградской области
 Цель установления сервитута: размещения (проектирования, строительства и последующая эксплуатация) линейного объекта
 Наименование объекта: дорога IV категории местного значения среднее село Кленцо

Исполнитель работ ООО "Генеральное проектирование строительства"
 Кадастровый инженер АИЛ, подпись Агитонина Л.Ю.
 г. Санкт-Петербург 2024 год

