

**ГРАФИЧЕСКОЕ ОПИСАНИЕ**  
**местоположения границ населенных пунктов, территориальных**  
**зон, особо охраняемых природных территорий, зон с особыми**  
**условиями использования территории**

**"Распределительный газопровод д. Онстопель Кингисеппского района Ленинградской области"**

(наименование объекта, местоположение границ которого описано (далее - объект))

**Раздел 1**

**Сведения об объекте**

№ п/п	Характеристики объекта	Описание характеристик
1	2	3
1	Местоположение объекта	Ленинградская область, Кингисеппский р-н, Онстопель д
2	Площадь объекта ± величина погрешности определения площади ( $P \pm \Delta P$ )	$3\,941 \text{ м}^2 \pm 22 \text{ м}^2$
3	Иные характеристики объекта	-

**Раздел 2**

**Сведения о местоположении границ объекта**

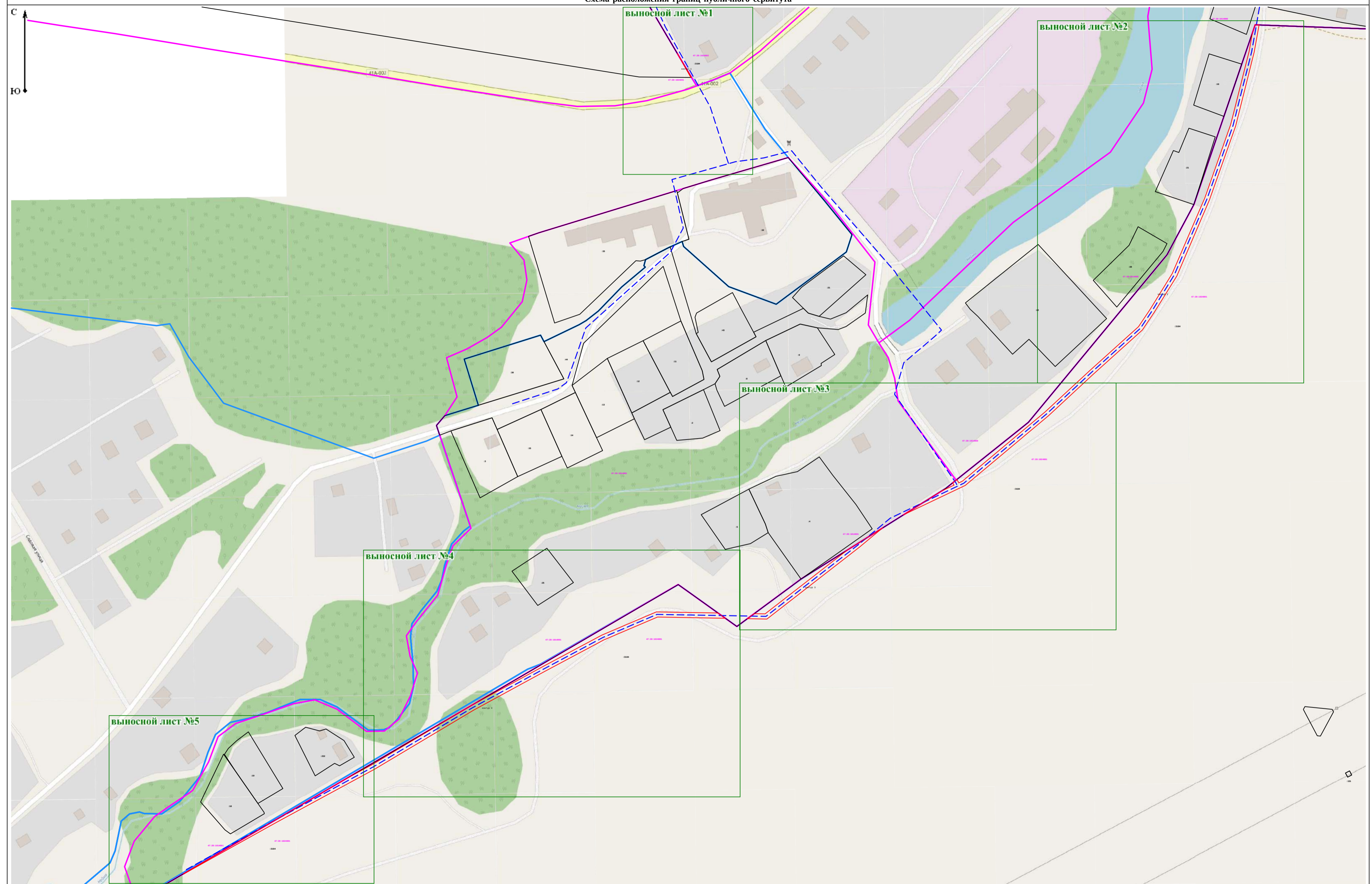
1. Система координат <u>МСК-47, зона 1</u>							
2. Сведения о характерных точках границ объекта							
Обозначение характерных точек границ	Координаты, м		Метод определения координат характерной точки	Средняя квадратическая погрешность положения характерной точки (Mt), м	Описание обозначения точки на местности (при наличии)		
	X	Y					
1	2	3	4	5	6		
контур 1							
1	377 303,94	1 304 755,63	Аналитический метод	0,10	—		
2	377 285,37	1 304 766,66		0,10			
3	377 285,37	1 304 766,10		0,10			
1	377 303,94	1 304 755,63		0,10			
контур 2							
4	377 326,34	1 305 206,88	Аналитический метод	0,10	—		
5	377 326,23	1 305 209,88		0,10			
6	377 304,98	1 305 206,13		0,10			
7	377 247,39	1 305 191,60		0,10			
8	377 189,87	1 305 171,16		0,10			
9	377 130,69	1 305 145,65		0,10			
10	377 102,14	1 305 127,96		0,10			
11	377 088,55	1 305 118,74		0,10			
12	377 053,88	1 305 080,16		0,10			
13	377 021,87	1 305 045,51		0,10			
14	376 967,55	1 304 980,47		0,10			
15	376 944,63	1 304 932,19		0,10			
16	376 963,06	1 304 961,68		0,10			
17	376 967,83	1 304 971,72		0,10			
18	376 969,52	1 304 970,55		0,10			
19	376 972,13	1 304 973,83		0,10			
20	376 970,46	1 304 974,98		0,10			
21	376 969,57	1 304 975,40		0,10			
22	376 970,95	1 304 978,29		0,10			
23	377 024,88	1 305 042,87		0,10			
24	377 056,84	1 305 077,47		0,10			
25	377 091,20	1 305 115,71		0,10			
26	377 104,31	1 305 124,60		0,10			
27	377 132,54	1 305 142,09		0,10			
28	377 191,33	1 305 167,44		0,10			
29	377 248,55	1 305 187,77		0,10			
30	377 305,82	1 305 202,22		0,10			
31	377 320,06	1 305 204,73		0,10			
4	377 326,34	1 305 206,88		0,10			
контур 3							
32	376 934,47	1 304 915,93		Аналитический метод		0,10	—
33	376 919,52	1 304 897,90	0,10				
34	376 863,52	1 304 825,52	0,10				
35	376 863,79	1 304 810,31	0,10				
36	376 867,69	1 304 815,61	0,10				
37	376 867,54	1 304 824,18	0,10				
38	376 917,42	1 304 888,65	0,10				
39	376 929,34	1 304 907,72	0,10				
32	376 934,47	1 304 915,93	0,10				
контур 4							
40	376 868,19	1 304 787,33	Аналитический метод	0,10	—		

**Раздел 2**

<b>Сведения о местоположении границ объекта</b>					
<b>1</b>	<b>2</b>	<b>3</b>	<b>4</b>	<b>5</b>	<b>6</b>
41	376 864,11	1 304 793,06	Аналитический метод	0,10	—
42	376 865,07	1 304 740,09		0,10	
43	376 847,34	1 304 698,42		0,10	
44	376 822,75	1 304 652,21		0,10	
45	376 792,61	1 304 596,63		0,10	
46	376 746,59	1 304 519,17		0,10	
47	376 704,96	1 304 442,23		0,10	
48	376 665,86	1 304 371,86		0,10	
49	376 664,89	1 304 370,10		0,10	
50	376 665,14	1 304 369,96		0,10	
51	376 738,44	1 304 495,70		0,10	
52	376 750,07	1 304 517,19		0,10	
53	376 796,08	1 304 594,65		0,10	
54	376 796,25	1 304 594,95		0,10	
55	376 826,28	1 304 650,31		0,10	
56	376 850,96	1 304 696,70		0,10	
57	376 869,04	1 304 739,20		0,10	
40	376 868,19	1 304 787,33		0,10	
<b>3. Сведения о характерных точках части (частей) границы объекта</b>					
<b>1</b>	<b>2</b>	<b>3</b>	<b>4</b>	<b>5</b>	<b>6</b>
—	—	—	—	—	—



Схема расположения границ публичного сервитута



**Условные обозначения:**

- граница кадастрового квартала;
- проектируемый газопровод;
- часть границы, сведения ЕГРН о которой позволяют однозначно определить ее положение на местности;
- граница населенного пункта;
- граница публичного сервитута.

47:20:1024001 - номер кадастрового квартала;

1:3184

М а с ш таб 1:1 800 - обозначение земельного участка, сведения о котором содержатся в ЕГРН;

- характерная точка границы публичного сервитута;

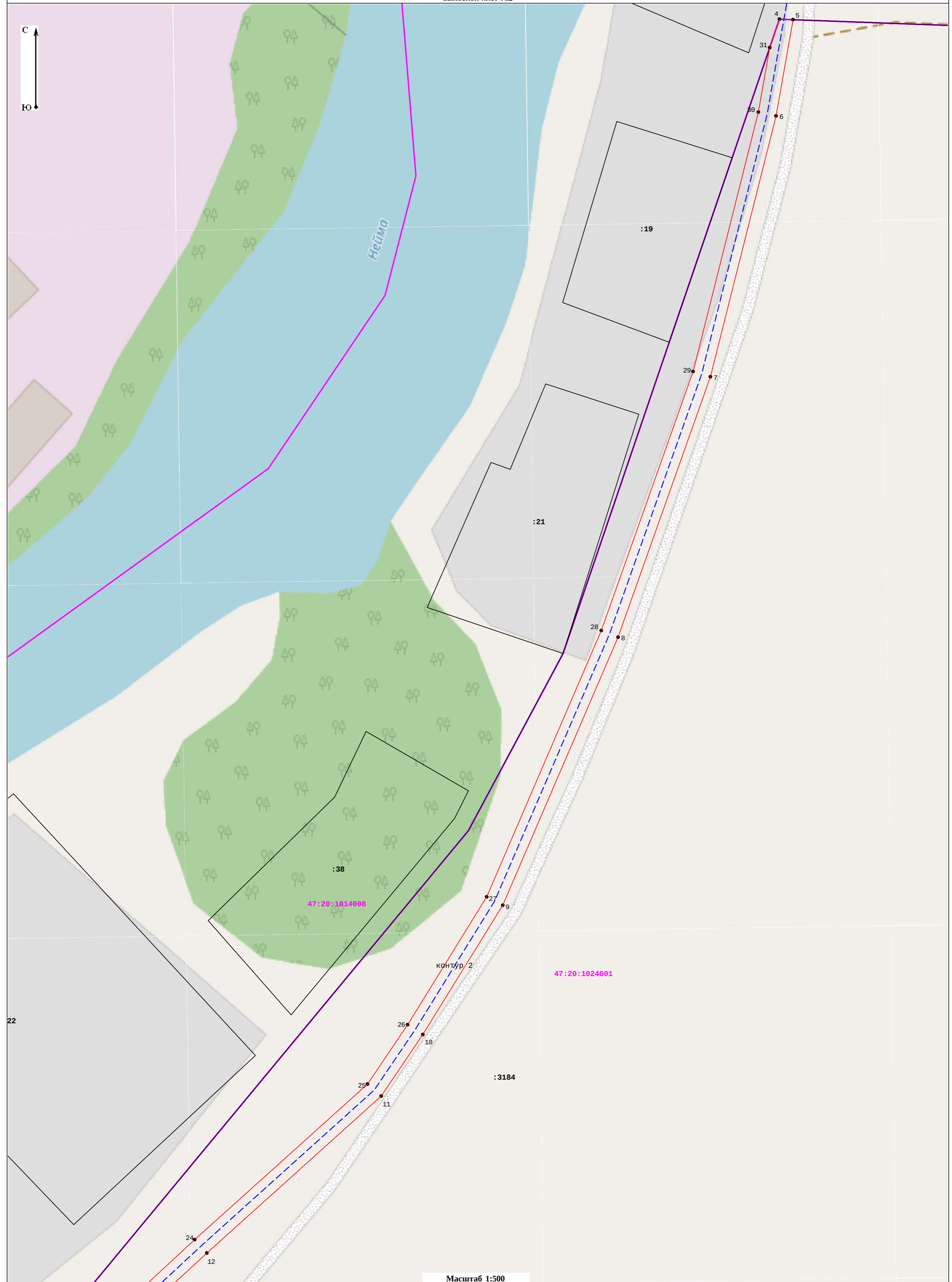
# Схема расположения границ публичного сервитута

выносной лист №1



**Условные обозначения:**

- представлены на листе 1



Масштаб 1:500

Условные обозначения:

- представлены на листе 1

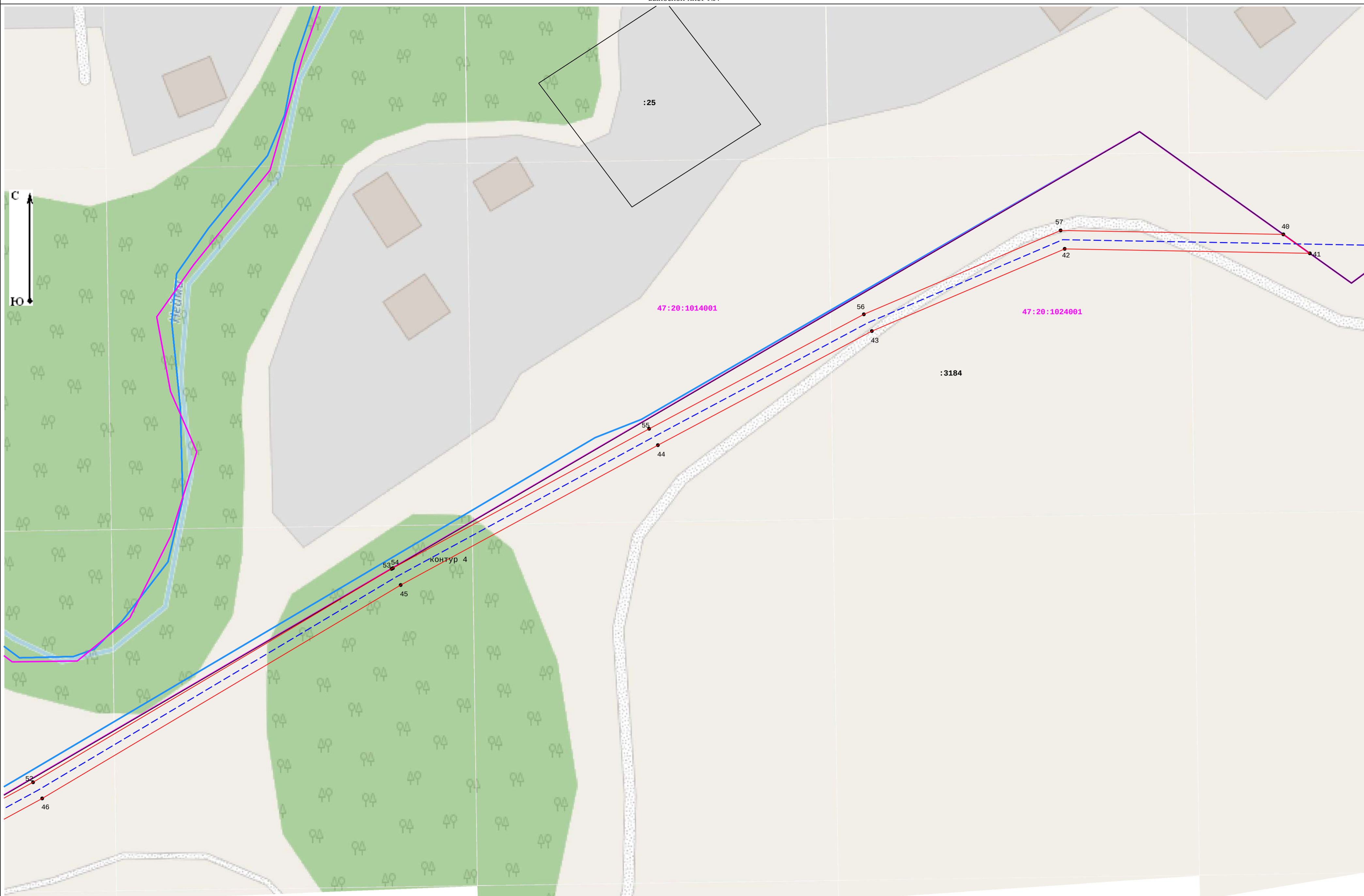
Схема расположения границ публичного сервитута  
выносной лист №3



Условные обозначения:  
- представлены на листе 1

Масштаб 1:500

Схема расположения границ публичного сервитута  
выносной лист №4



:25

47:20:1014001

47:20:1024001

:3184

контур 4

52

46

53 54

45

55

44

56

43

57

42

40

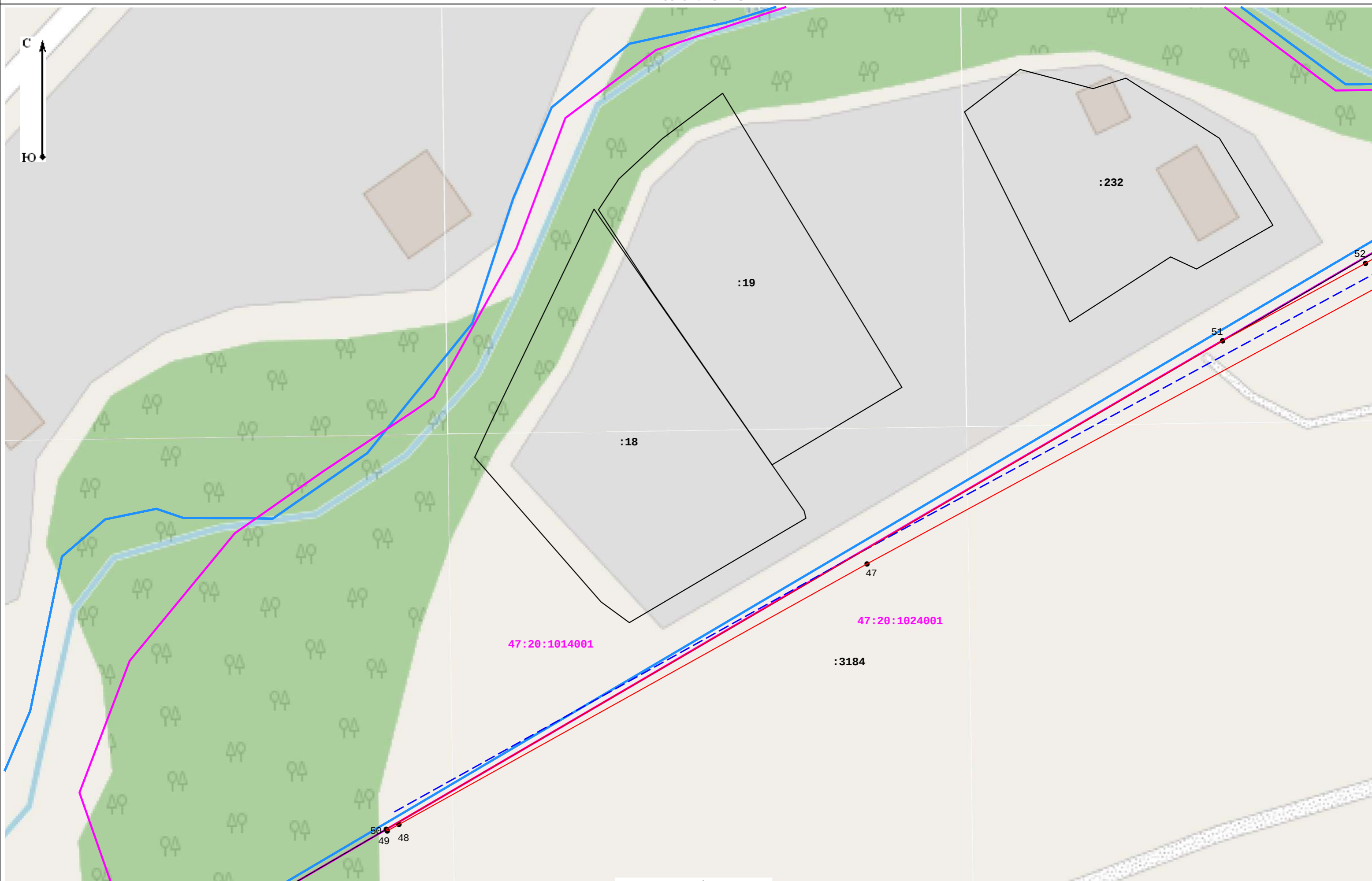
41

Масштаб 1:500

Условные обозначения:  
- представлены на листе 1

Схема расположения границ публичного сервитута

выносной лист №5



Масштаб 1:500

Условные обозначения:

- представлены на листе 1