

ГРАФИЧЕСКОЕ ОПИСАНИЕ местоположения границ публичного сервитута**Публичный сервитут для строительства и эксплуатации объектов электросетевого хозяйства – кабельных линий 10 кВ**

(наименование объекта, местоположение границ которого описано (далее - объект))

Раздел 1**Сведения об объекте**

№ п/п	Характеристики объекта	Описание характеристик
1	2	3
1.	Местоположение объекта	Ленинградская область, м.р-н Кингисеппский, с.п Вистинское
2.	Площадь объекта +/- величина погрешности определения площади (Р +/- Дельта Р)	2535 +/- 18 м ²
3.	Иные характеристики объекта	<p>Цель установления: Прокладка инженерных коммуникаций, их эксплуатация в границах полос отвода и придорожных полос автомобильных дорог; Строительство и эксплуатация объектов электросетевого хозяйства – кабельных линий 10 кВ, в целях обеспечения технологического присоединения энергопринимающих устройств заявителя Общество с ограниченной ответственностью "Еврохим Терминал Усть-Луга" по адресу: Ленинградская область, Кингисеппский муниципальный район, Вистинское сельское поселение (Морской торговый порт Усть-Луга).</p> <p>Срок публичного сервитута: в соответствии с п.8 ст.39.43 ЗК РФ публичный сервитут считается установленным со дня внесения сведений о нем в Единый государственный реестр недвижимости.</p> <p>Кадастровый район: 47:20.</p> <p>Обладатель публичного сервитута: Публичное акционерное общество «Россети Ленэнерго», ИНН 7803002209, ОГРН 1027809170300. Почтовый адрес Публичного акционерного общества «Россети Ленэнерго»: 197349, г. Санкт-Петербург, вн. тер. г. муниципальный округ Озеро Долгое, ул. Гаккелевская, д. 21, литера А, адрес электронной почты: office@lenenergo.ru, телефон: +7 (812) 595-8613</p>

Раздел 2

Сведения о местоположении границ объекта

1. Система координат МСК-47, зона 1

2. Сведения о характерных точках границ объекта

Обозначение характерных точек границ	Координаты, м		Метод определения координат характерной точки	Средняя квадратическая погрешность положения характерной точки (Mt), м	Описание обозначения точки на местности (при наличии)
	X	Y			
1	2	3	4	5	6
1	414319.89	1279326.02	Аналитический метод	0.10	-
2	414316.89	1279326.10	Аналитический метод	0.10	-
3	414316.33	1279305.38	Аналитический метод	0.10	-
4	414319.32	1279305.30	Аналитический метод	0.10	-
1	414319.89	1279326.02	Аналитический метод	0.10	-
5	413833.66	1278820.16	Аналитический метод	0.10	-
6	413830.67	1278819.89	Аналитический метод	0.10	-
7	413836.31	1278763.11	Аналитический метод	0.10	-
8	413655.08	1278747.06	Аналитический метод	0.10	-
9	413528.79	1278728.71	Аналитический метод	0.10	-
10	413480.65	1278716.66	Аналитический метод	0.10	-
11	413364.30	1278682.42	Аналитический метод	0.10	-
12	413306.41	1278667.25	Аналитический метод	0.10	-
13	413249.02	1278656.00	Аналитический метод	0.10	-
14	413179.89	1278647.01	Аналитический метод	0.10	-
15	412688.10	1278594.26	Аналитический метод	0.10	-
16	412615.91	1278591.61	Аналитический метод	0.10	-
17	412555.63	1278587.06	Аналитический метод	0.10	-
18	412521.91	1278584.71	Аналитический метод	0.10	-
19	412264.92	1278561.71	Аналитический метод	0.10	-
20	412255.36	1278561.26	Аналитический метод	0.10	-
21	412254.66	1278560.92	Аналитический метод	0.10	-

2. Сведения о характерных точках границ объекта					
Обозначение характерных точек границ	Координаты, м		Метод определения координат характерной точки	Средняя квадратическая погрешность положения характерной точки (Mt), м	Описание обозначения точки на местности (при наличии)
	X	Y			
1	2	3	4	5	6
22	412254.42	1278560.17	Аналитический метод	0.10	-
23	412255.29	1278550.17	Аналитический метод	0.10	-
24	412258.28	1278550.37	Аналитический метод	0.10	-
25	412257.52	1278559.11	Аналитический метод	0.10	-
26	412264.39	1278559.43	Аналитический метод	0.10	-
27	412265.00	1278560.46	Аналитический метод	0.10	-
28	412522.01	1278583.46	Аналитический метод	0.10	-
29	412521.96	1278582.45	Аналитический метод	0.10	-
30	412555.79	1278584.81	Аналитический метод	0.10	-
31	412616.04	1278589.36	Аналитический метод	0.10	-
32	412688.26	1278592.01	Аналитический метод	0.10	-
33	412689.33	1278592.12	Аналитический метод	0.10	-
34	412687.93	1278592.98	Аналитический метод	0.10	-
35	412820.75	1278607.23	Аналитический метод	0.10	-
36	412926.76	1278618.60	Аналитический метод	0.10	-
37	413180.32	1278645.80	Аналитический метод	0.10	-
38	413249.02	1278654.73	Аналитический метод	0.10	-
39	413306.69	1278666.03	Аналитический метод	0.10	-
40	413364.68	1278681.23	Аналитический метод	0.10	-
41	413480.98	1278715.45	Аналитический метод	0.10	-
42	413529.03	1278727.48	Аналитический метод	0.10	-
43	413541.19	1278729.25	Аналитический метод	0.10	-
44	413542.89	1278729.49	Аналитический метод	0.10	-
45	413572.94	1278733.86	Аналитический метод	0.10	-
46	413573.09	1278732.87	Аналитический метод	0.10	-

2. Сведения о характерных точках границ объекта

Обозначение характерных точек границ	Координаты, м		Метод определения координат характерной точки	Средняя квадратическая погрешность положения характерной точки (Mt), м	Описание обозначения точки на местности (при наличии)
	X	Y			
1	2	3	4	5	6
47	413616.35	1278739.15	Аналитический метод	0.10	-
48	413616.25	1278740.15	Аналитический метод	0.10	-
49	413655.23	1278745.82	Аналитический метод	0.10	-
50	413692.12	1278749.13	Аналитический метод	0.10	-
51	413692.26	1278748.14	Аналитический метод	0.10	-
52	413745.86	1278752.85	Аналитический метод	0.10	-
53	413745.86	1278753.87	Аналитический метод	0.10	-
54	413839.42	1278762.15	Аналитический метод	0.10	-
5	413833.66	1278820.16	Аналитический метод	0.10	-

3. Сведения о характерных точках части (частей) границы объекта

Обозначение характерных точек части границы	Координаты, м		Метод определения координат характерной точки	Средняя квадратическая погрешность положения характерной точки (Mt), м	Описание обозначения точки на местности (при наличии)
	X	Y			
1	2	3	4	5	6
-	-	-	-	-	-

--	--	--	--	--	--

Раздел 3

Сведения о местоположении измененных (уточненных) границ объекта

1. Система координат -

2. Сведения о характерных точках границ объекта

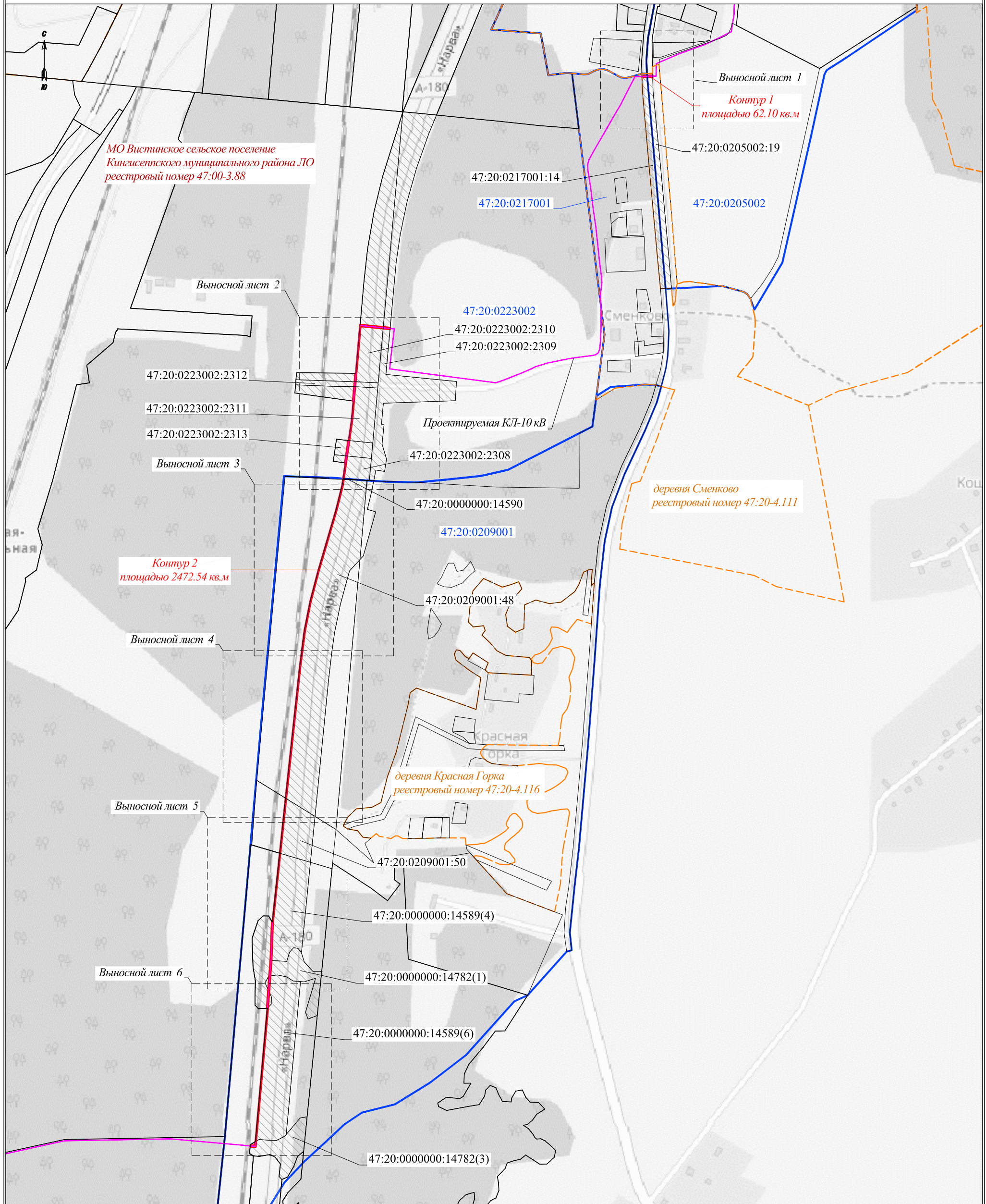
Обозначение характерных точек границ	Существующие координаты, м		Измененные (уточненные) координаты, м		Метод определения координат характерной точки	Средняя квадратическая погрешность положения характерной точки (Mt), м	Описание обозначения точки на местности (при наличии)
	X	Y	X	Y			
1	2	3	4	5	6	7	8
-	-	-	-	-	-	-	

3. Сведения о характерных точках части (частей) границы объекта

Обозначение характерных точек части границы	Существующие координаты, м		Измененные (уточненные) координаты, м		Метод определения координат характерной точки	Средняя квадратическая погрешность положения характерной точки (Mt), м	Описание обозначения точки на местности (при наличии)
	X	Y	X	Y			
1	2	3	4	5	6	7	8
-	-	-	-	-	-	-	

Схема расположения границ публичного сервитута

Обзорная схема



Масштаб 1:7000

Условные обозначения:





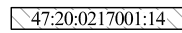


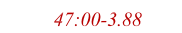
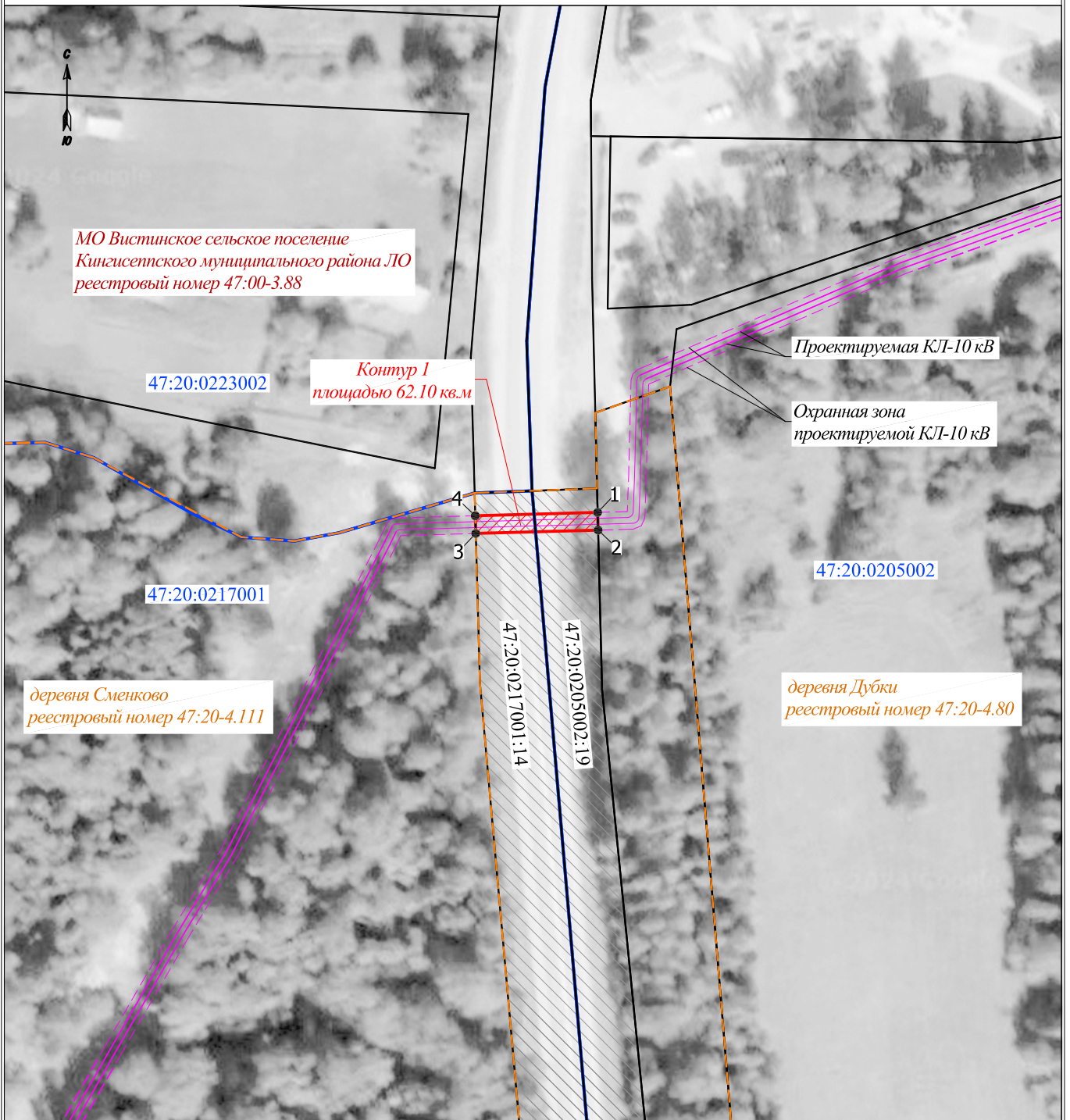
-  - Граница публичного сервитута
-  1 - Обозначение характерной точки границы публичного сервитута
-  - Проектируемая КЛ-10 кВ
-  - Охранная зона проектируемой КЛ-10 кВ
-  47:20:0217001:14 - Границы и номера земельных участков по сведениям ЕГРН, в отношении которых испрашивается публичный сервитут
-  47:20:0217001 - Обозначение кадастрового квартала
-  47:00-3.88 - Обозначение муниципального образования
-  47:20-4.111 - Обозначение населённого пункта

Схема расположения границ публичного сервитута

Выносной лист 1



Масштаб 1:500

Условные обозначения:





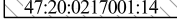



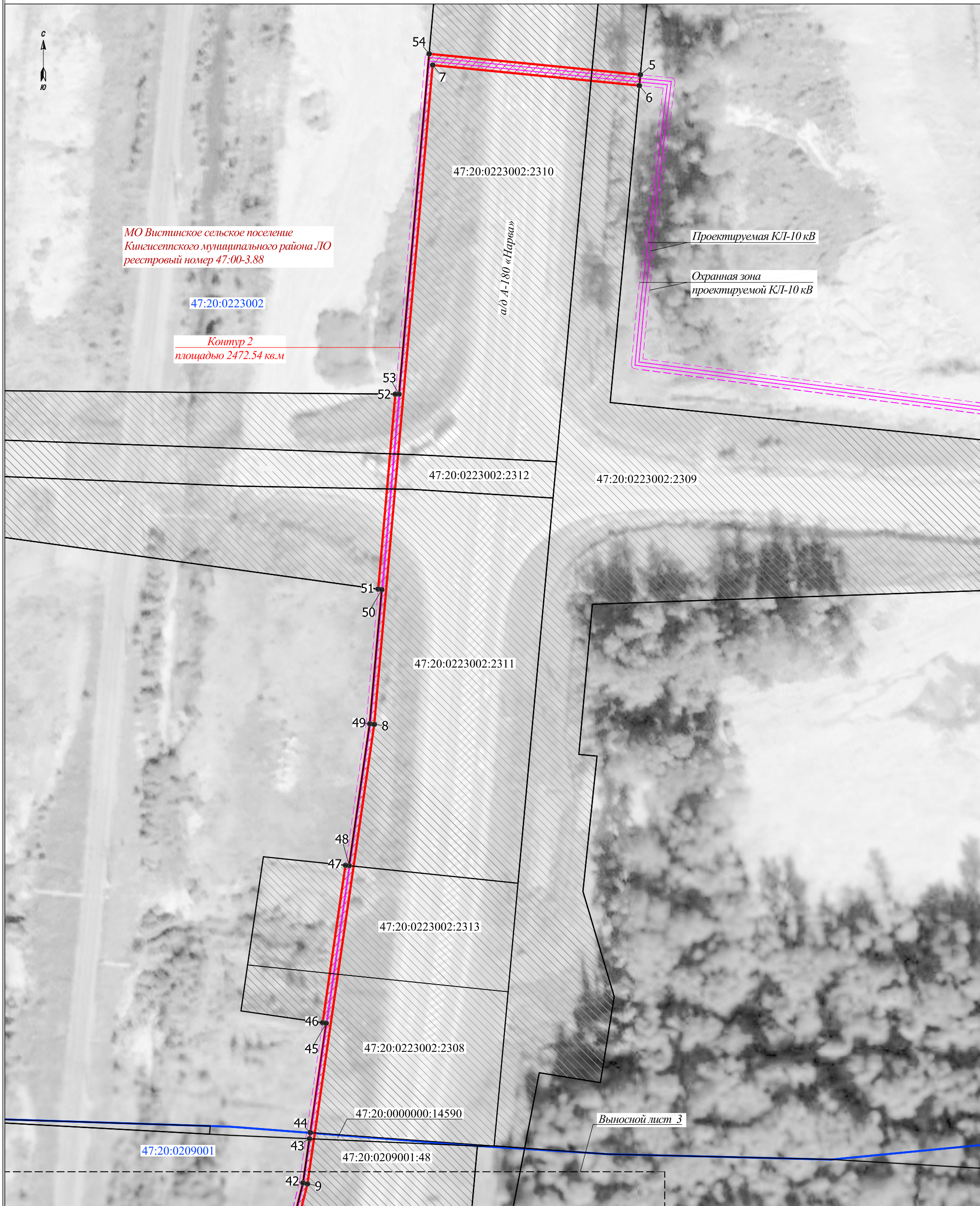
-  - Граница публичного сервитута
-  1 - Обозначение характерной точки границы публичного сервитута
-  - Проектируемая КЛ-10 кВ
-  - Охранная зона проектируемой КЛ-10 кВ
-  47:20:0217001:14 - Границы и номера земельных участков по сведениям ЕГРН, в отношении которых испрашивается публичный сервитут
-  47:20:0217001 - Обозначение кадастрового квартала
-  47:00-3.88 - Обозначение муниципального образования
-  47:20-4.111 - Обозначение населённого пункта

Схема расположения границ публичного сервитута

Выносной лист 2



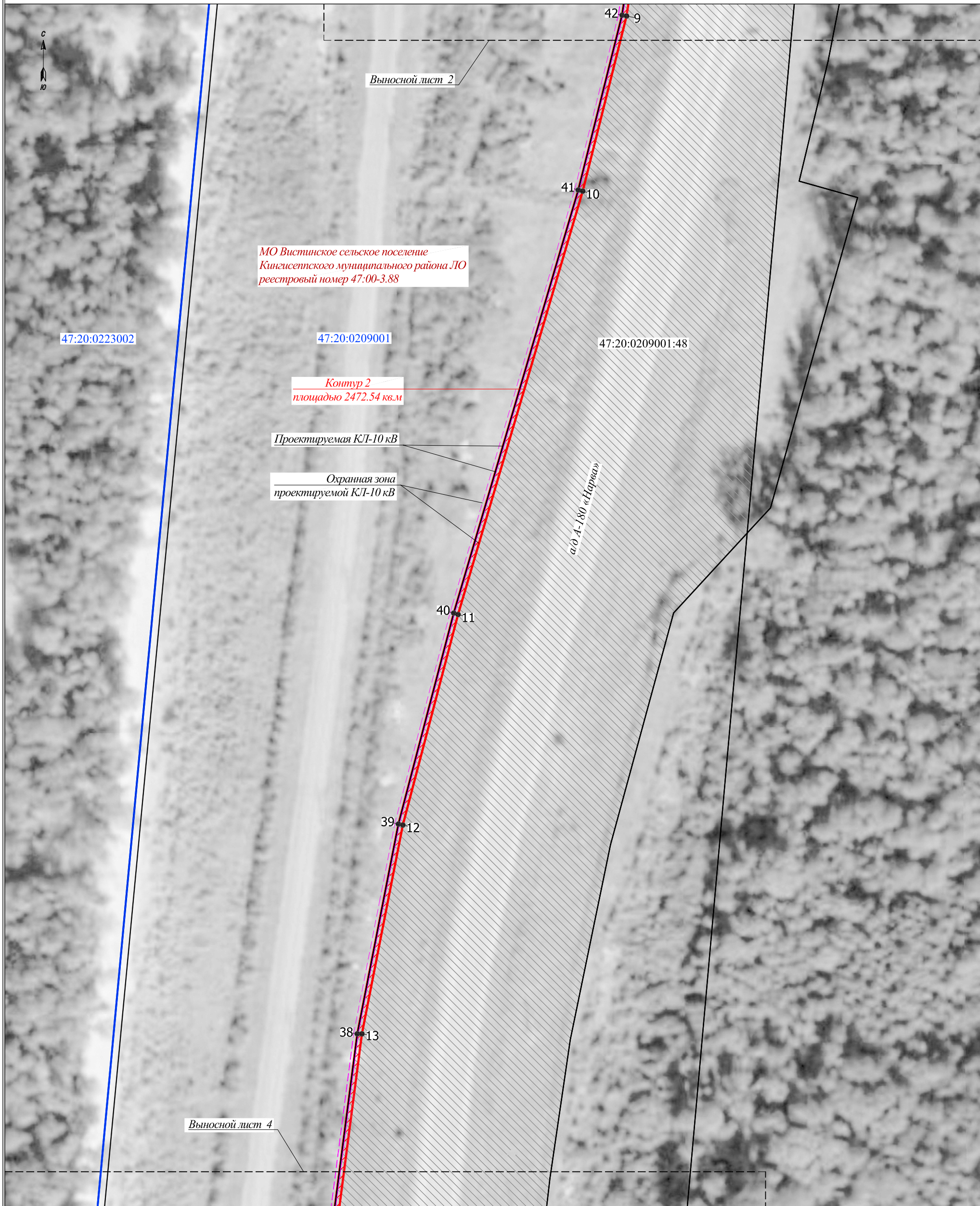
Масштаб 1:1000

Условные обозначения:

- Граница публичного сервитута
- 1 - Обозначение характерной точки границы публичного сервитута
- Проектируемая КЛ-10 кВ
- Охранная зона проектируемой КЛ-10 кВ
- 47:20:0217001:14 - Границы и номера земельных участков по сведениям ЕГРН, в отношении которых испрашивается публичный сервитут
- Обозначение кадастрового квартала
- 47:00-3.88 - Обозначение муниципального образования
- Обозначение населённого пункта

Схема расположения границ публичного сервитута

Выносной лист 3



Масштаб 1:1000

Условные обозначения:





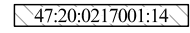



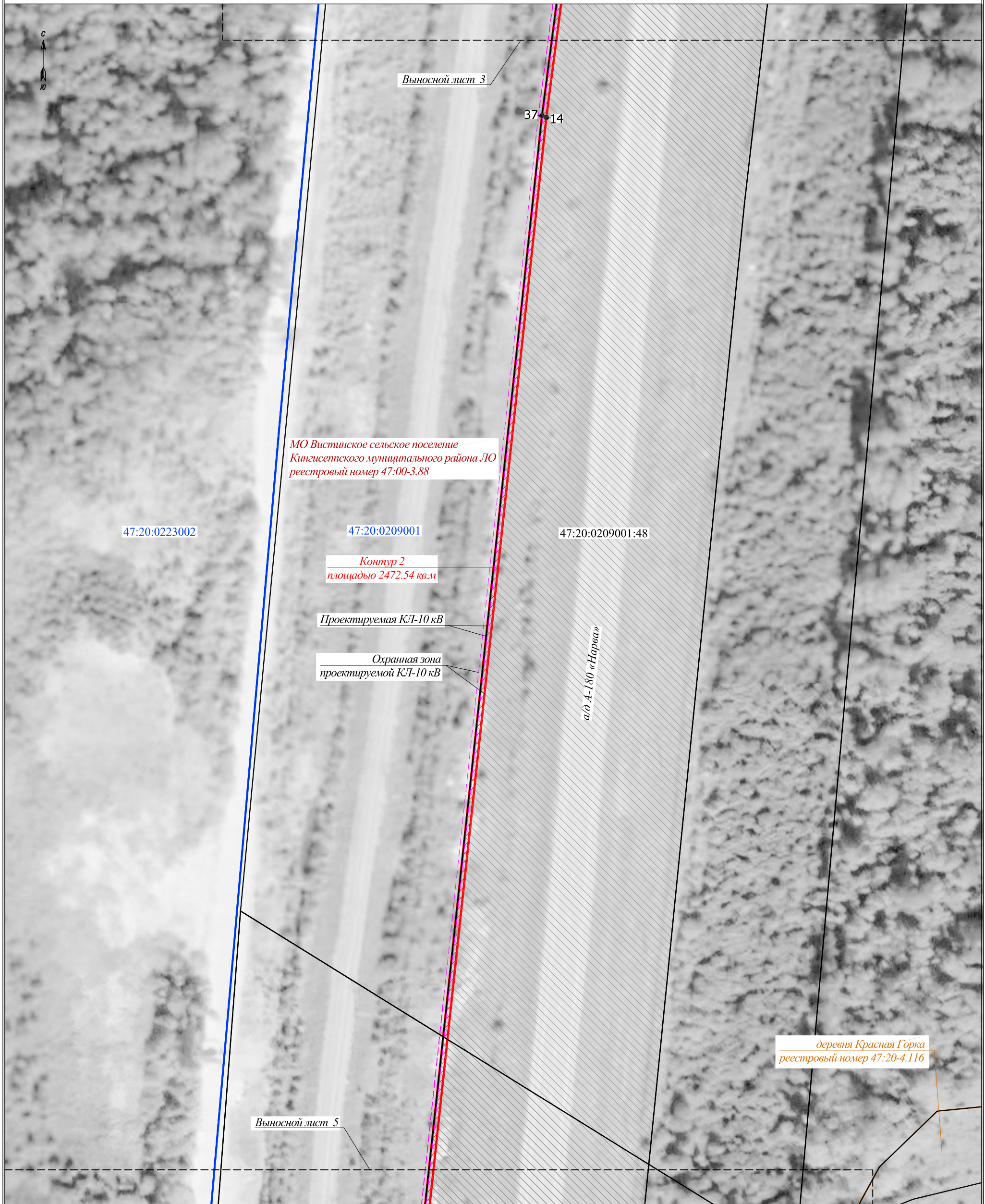
-  - Граница публичного сервитута
-  1 - Обозначение характерной точки границы публичного сервитута
-  - Проектируемая КЛ-10 кВ
-  - Охранная зона проектируемой КЛ-10 кВ
-  47:20:0217001:14 - Границы и номера земельных участков по сведениям ЕГРН, в отношении которых испрашивается публичный сервитут
-  47:20:0217001 - Обозначение кадастрового квартала
-  47:00-3.88 - Обозначение муниципального образования
-  47:20-4.111 - Обозначение населённого пункта

Схема расположения границ публичного сервитута

Выносной лист 4



МО Вистинское сельское поселение
Кингисеппского муниципального района ЛО
реестровый номер 47:00-3.88

47:20:0223002

47:20:0209001

47:20:0209001:48

Контур 2
площадью 2472.54 кв.м

Проектируемая КЛ-10 кВ

Охранная зона
проектируемой КЛ-10 кВ

а/д А-180 «Нарва»

деревня Красная Горка
реестровый номер 47:20-4.116

Выносной лист 5

Масштаб 1:1000

Условные обозначения:





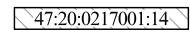


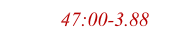
-  - Граница публичного сервитута
-  1 - Обозначение характерной точки границы публичного сервитута
-  - Проектируемая КЛ-10 кВ
-  - Охранная зона проектируемой КЛ-10 кВ
-  - Границы и номера земельных участков по сведениям ЕГРН, в отношении которых испрашивается публичный сервитут
-  - Обозначение кадастрового квартала
-  - Обозначение муниципального образования
-  - Обозначение населённого пункта

Схема расположения границ публичного сервитута

Выносной лист 5



Масштаб 1:1000

Условные обозначения:





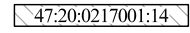


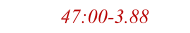
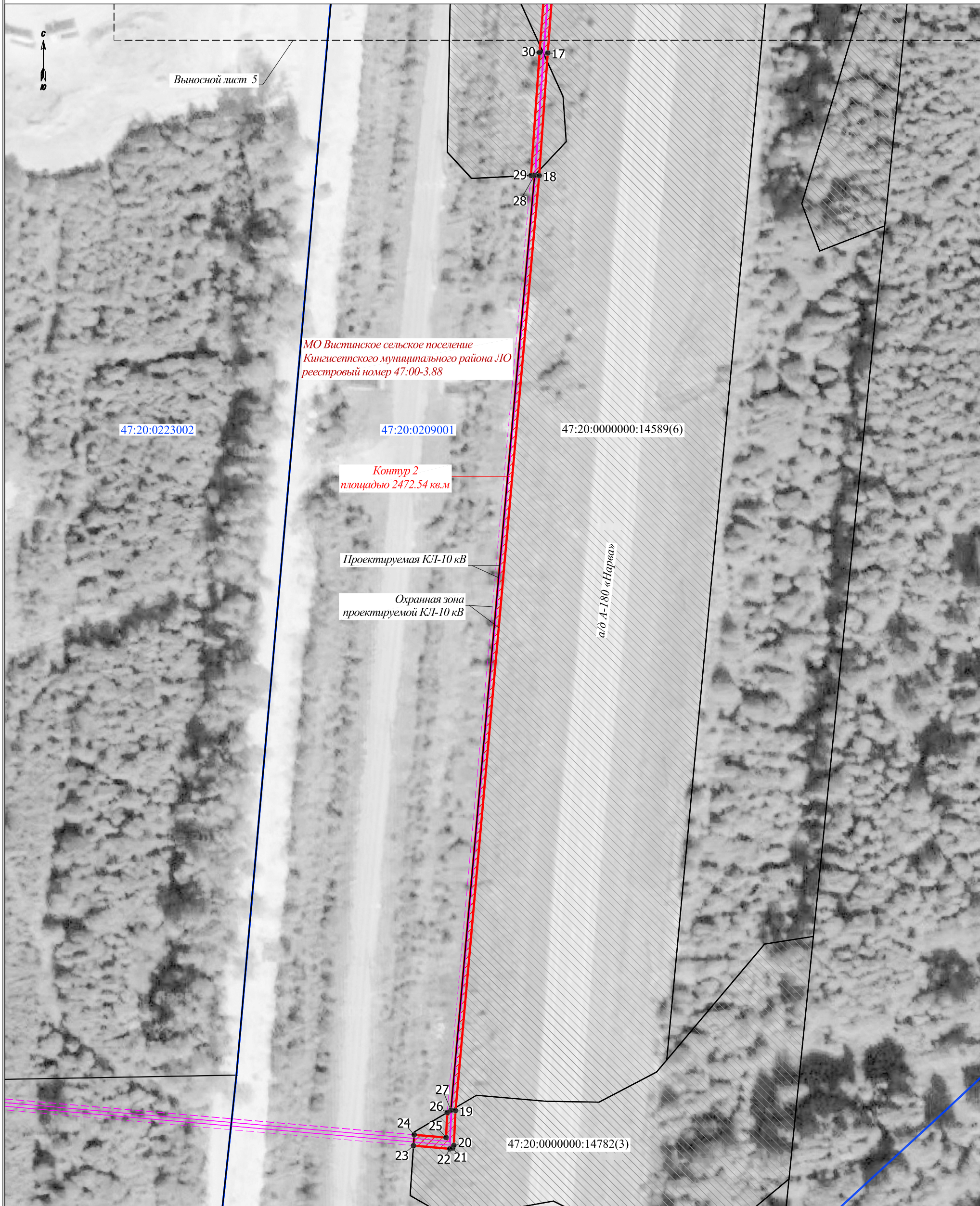
-  - Граница публичного сервитута
-  1 - Обозначение характерной точки границы публичного сервитута
-  - Проектируемая КЛ-10 кВ
-  - Охранная зона проектируемой КЛ-10 кВ
-  47:20:0217001:14 - Границы и номера земельных участков по сведениям ЕГРН, в отношении которых испрашивается публичный сервитут
-  47:20:0217001 - Обозначение кадастрового квартала
-  47:00-3.88 - Обозначение муниципального образования
-  47:20-4.111 - Обозначение населённого пункта

Схема расположения границ публичного сервитута

Выносной лист 6



МО Вистинское сельское поселение
Кингисеппского муниципального района ЛО
реестровый номер 47:00-3.88

47:20:0223002

47:20:0209001

47:20:0000000:14589(6)

Контур 2
площадью 2472.54 кв.м

Проектируемая КЛ-10 кВ

Охранная зона
проектируемой КЛ-10 кВ

а/д А-180 «Нарва»

47:20:0000000:14782(3)

Масштаб 1:1000

Условные обозначения:

- Граница публичного сервитута
- 1 - Обозначение характерной точки границы публичного сервитута
- Проектируемая КЛ-10 кВ
- Охранная зона проектируемой КЛ-10 кВ
- Границы и номера земельных участков по сведениям ЕГРН, в отношении которых испрашивается публичный сервитут
- Обозначение кадастрового квартала
- Обозначение муниципального образования
- Обозначение населённого пункта