

МММ



АДМИНИСТРАЦИЯ  
МУНИЦИПАЛЬНОГО ОБРАЗОВАНИЯ  
«КИНГИСЕППСКИЙ МУНИЦИПАЛЬНЫЙ РАЙОН»  
ЛЕНИНГРАДСКОЙ ОБЛАСТИ

**ПОСТАНОВЛЕНИЕ**

25.09.2023 № 2716

Об установлении публичного сервитута на земли и земельные участки, расположенные на территории Кингисеппского муниципального района Ленинградской области, в целях размещения и эксплуатации магистрального нефтепровода и его неотъемлемых технологических элементов

На основании статьи 23, главы V.7 Земельного Кодекса Российской Федерации и в связи с ходатайством Общества с ограниченной ответственностью «Транснефть-Балтика» (ООО «Транснефть-Балтика», ОГРН 1024700871711, ИНН 4704041900 КПП7780401001, адрес юридического лица: 195009 г. Санкт-Петербург, наб. Арсенальная, д.11 литер.А), администрация

**п о с т а н о в л я е т:**

1. Установить публичный сервитут в отношении земель согласно приложению.

Цель установления публичного сервитута – размещение и эксплуатации магистрального нефтепровода и его неотъемлемых технологических элементов под объект: «Магистральный нефтепровод «Балтийская трубопроводная система – 2».

2. Утвердить границы публичного сервитута согласно приложению.

3. Публичный сервитут устанавливается на срок 49 лет.

4. Срок, в течение которого использование земельных участков (его частей) и (или) расположенных на них объектов недвижимости в соответствии с их разрешенным использованием будет в соответствии с подпунктом 4 пункта 1 статьи 39.41 Земельного кодекса Российской Федерации невозможно или существенно затруднено в связи с осуществлением деятельности, для обеспечения которой устанавливается публичный сервитут (при возникновении таких обстоятельств) – отсутствует.

5. Публичный сервитут устанавливается в соответствии с Распоряжением Федерального агентства железнодорожного транспорта от 15.02.2023 № ВЛ-100-р «Об утверждении изменений в документацию по планировке территории (проект планировки территории и проект межевания территории) для объекта: «Комплексная реконструкция участка Мга-Гатчина – Веймарн – Ивангород и железнодорожных подходов к портам на южном берегу Финского залива. Строительство железнодорожных путей на участке Лужская – Сортировочная – Лужская – Восточная – Лужская-Генеральная».

6. Для обеспечения нормальных условий эксплуатации и исключения возможности повреждения трубопроводов (при любом виде их прокладки) и объектов, входящих в его состав, устанавливаются охранные зоны в соответствии с «Правилами охраны магистральных трубопроводов», утвержденных Минтопэнерго РФ 29.04.1992, Постановлением Госгортехнадзора РФ от 22.04.1992 №9).

7. Плата за публичный сервитут в отношении земельных участков, находящихся в государственной или муниципальной собственности и не обремененных правами третьих лиц, устанавливается в размере 0,01 процента кадастровой стоимости таких земельных участков за каждый год использования этих земельных участков и вносится владельцем публичного сервитута единовременным платежом не позднее шести месяцев со дня принятия решения об установлении публичного сервитута.

8. ООО «Транснефть-Балтика»:

8.1. В течение 30 рабочих дней с даты издания настоящего постановления и далее ежегодно представлять в администрацию МО «Кингисеппский муниципальный район» график проведения работ по размещению и безопасной эксплуатации объекта магистрального нефтепровода и его неотъемлемых технологических элементов «Магистральный нефтепровод «Балтийская трубопроводная система – 2».

8.2. Привести земли и земельные участки, указанные в приложении, в состояние, пригодное для использования в соответствии с видом разрешенного использования.

9. В течение пяти рабочих дней со дня принятия настоящего постановления:

9.1. разместить решение об установлении публичного сервитута на официальном сайте <https://www.kingisepplo.ru/>;

9.2. направить копию постановления об установлении публичного сервитута в Управление Федеральной службы государственной регистрации, кадастра и картографии по Ленинградской области;

9.3. направить ООО «Транснефть-Балтика» копию постановления об установлении публичного сервитута, сведения о лицах, являющихся правообладателями земельных участков, сведения о лицах, подавших заявления об учете их прав (обременений прав) на земельные участки,

способах связи с ними, копии документов, подтверждающих права указанных лиц на земельные участки.

10. Публичный сервитут устанавливается со дня внесения сведений о нем в Единый государственный реестр недвижимости.

11. Контроль за исполнением настоящего постановления возложить на первого заместителя главы администрации МО «Кингисеппский муниципальный район» по управлению имуществом, земельным отношениям и градостроительству С.Г.Соболева.

Глава администрации

МО «Кингисеппский муниципальный район»



Ю.И.Запалатский

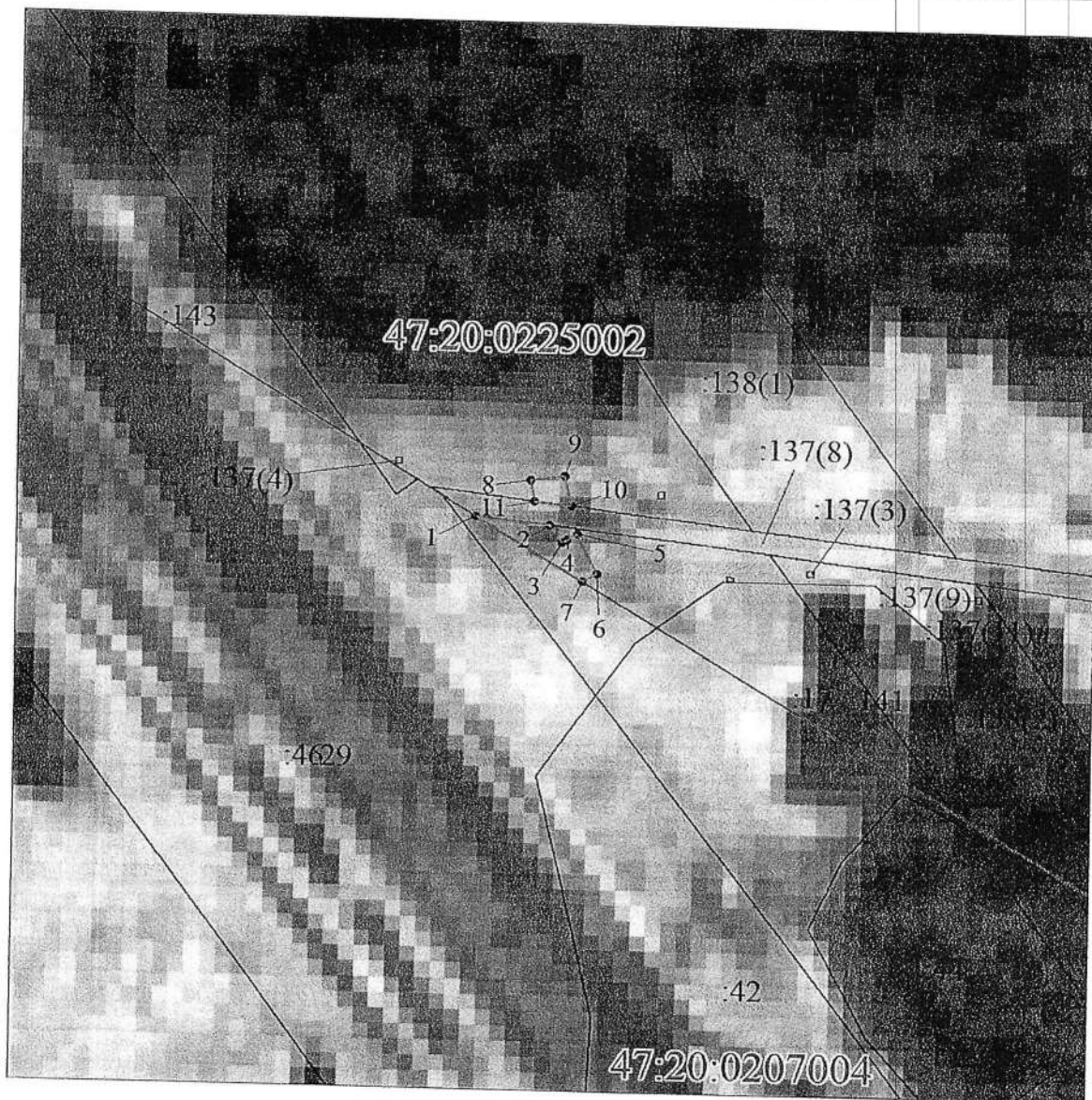
Данилова, 48832

11 экз. 18.09.2023

Графическое описание местоположения границ публичного сервитута для размещения и эксплуатации магистрального нефтепровода и его неотъемлемых технологических элементов под объект: «Магистральный нефтепровод «Балтийская трубопроводная система – 2» на территории кадастрового квартала 47:20:0225002				
Описание границ публичного сервитута				
Местоположение земельного участка (публичного сервитута)		-		
Система координат		МСК-47, зона 1		
Площадь		92 ± 0 кв.м.		
Перечень характерных точек				
Обозначение характерных точек границ	Координаты, м		Метод определения координат характерной точки	Средняя квадратическая погрешность положения характерной точки (M <sub>t</sub> ), м
	X	Y		
1	2	3	4	5
1	407815.23	1278851.96	Картометрический метод	-
2	407814.11	1278863.65	Картометрический метод	-
3	407811.41	1278865.64	Картометрический метод	-
4	407811.84	1278866.37	Картометрический метод	-
5	407812.81	1278868.05	Картометрический метод	-
6	407806.56	1278871.33	Картометрический метод	-
7	407805.19	1278868.99	Картометрический метод	-
1	407815.23	1278851.96	Картометрический метод	-
8	407821.10	1278860.54	Картометрический метод	-
9	407821.98	1278865.82	Картометрический метод	-
10	407817.31	1278867.00	Картометрический метод	-
11	407817.92	1278861.14	Картометрический метод	-
8	407821.10	1278860.54	Картометрический метод	-

Графическое описание местоположения границ публичного сервитута для размещения и эксплуатации магистрального нефтепровода и его неотъемлемых технологических элементов под объект: «Магистральный нефтепровод «Балтийская трубопроводная система – 2» на территории кадастрового квартала 47:20:0225002

Схема расположения границ публичного сервитута



Условные обозначения:

Масштаб 1:1000

- 1 - обозначение характерной точки проектной границы публичного сервитута;
- - проектная граница публичного сервитута;
- - граница кадастрового квартала;
- - граница земельного участка, сведения о котором внесены в ЕГРН;
- :15150 - обозначение земельного участка, сведения о котором внесены в ЕГРН;
- 47:20:0207004 - обозначение кадастрового квартала.

Графическое описание местоположения границ публичного сервитута для размещения и эксплуатации магистрального нефтепровода и его неотъемлемых технологических элементов под объект: «Магистральный нефтепровод «Балтийская трубопроводная система – 2» на земельном участке 47:20:0225002:137

**Описание границ публичного сервитута**

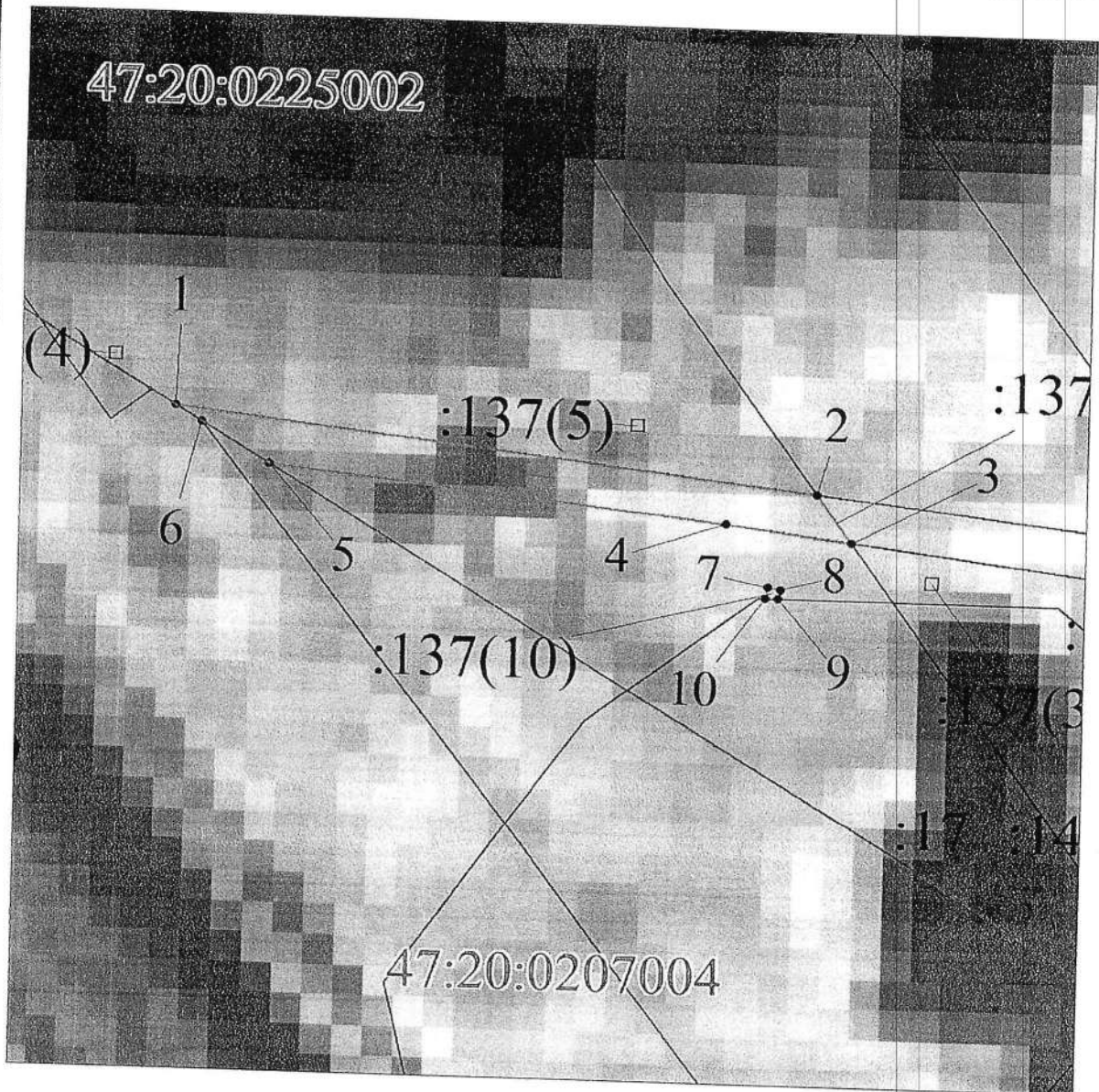
Местоположение земельного участка (публичного сервитута)	Ленинградская область, Кингисеппский район, Вистинское сельское поселение
Система координат	МСК-47, зона 1
Площадь	171 ± 0 кв.м.

**Перечень характерных точек**

Обозначение характерных точек границ	Координаты, м		Метод определения координат характерной точки	Средняя квадратическая погрешность положения характерной точки (Mt), м
	X	Y		
<i>1</i>	<i>2</i>	<i>3</i>	<i>4</i>	<i>5</i>
1	407819.64	1278844.48	Картометрический метод	-
2	407814.35	1278895.60	Картометрический метод	-
3	407810.59	1278898.39	Картометрический метод	-
4	407811.74	1278888.41	Картометрический метод	-
5	407815.23	1278851.96	Картометрический метод	-
6	407818.40	1278846.58	Картометрический метод	-
1	407819.64	1278844.48	Картометрический метод	-
7	407806.80	1278891.92	Картометрический метод	-
8	407806.60	1278892.90	Картометрический метод	-
9	407805.90	1278892.76	Картометрический метод	-
10	407805.90	1278891.74	Картометрический метод	-
7	407806.80	1278891.92	Картометрический метод	-

Графическое описание местоположения границ публичного сервитута для размещения и эксплуатации магистрального нефтепровода и его неотъемлемых технологических элементов под объект: «Магистральный нефтепровод «Балтийская трубопроводная система – 2» на земельном участке 47:20:0225002:137

Схема расположения границ публичного сервитута



Условные обозначения:

Масштаб 1:500

- 1 - обозначение характерной точки проектной границы публичного сервитута;
- - проектная граница публичного сервитута;
- - граница кадастрового квартала;
- - граница земельного участка, сведения о котором внесены в ЕГРН;
- :15150 - обозначение земельного участка, сведения о котором внесены в ЕГРН;
- 47:20:0207004 - обозначение кадастрового квартала.

Графическое описание местоположения границ публичного сервитута для размещения и эксплуатации магистрального нефтепровода и его неотъемлемых технологических элементов под объект: «Магистральный нефтепровод «Балтийская трубопроводная система – 2» на территории кадастрового квартала 47:20:0207003

**Описание границ публичного сервитута**

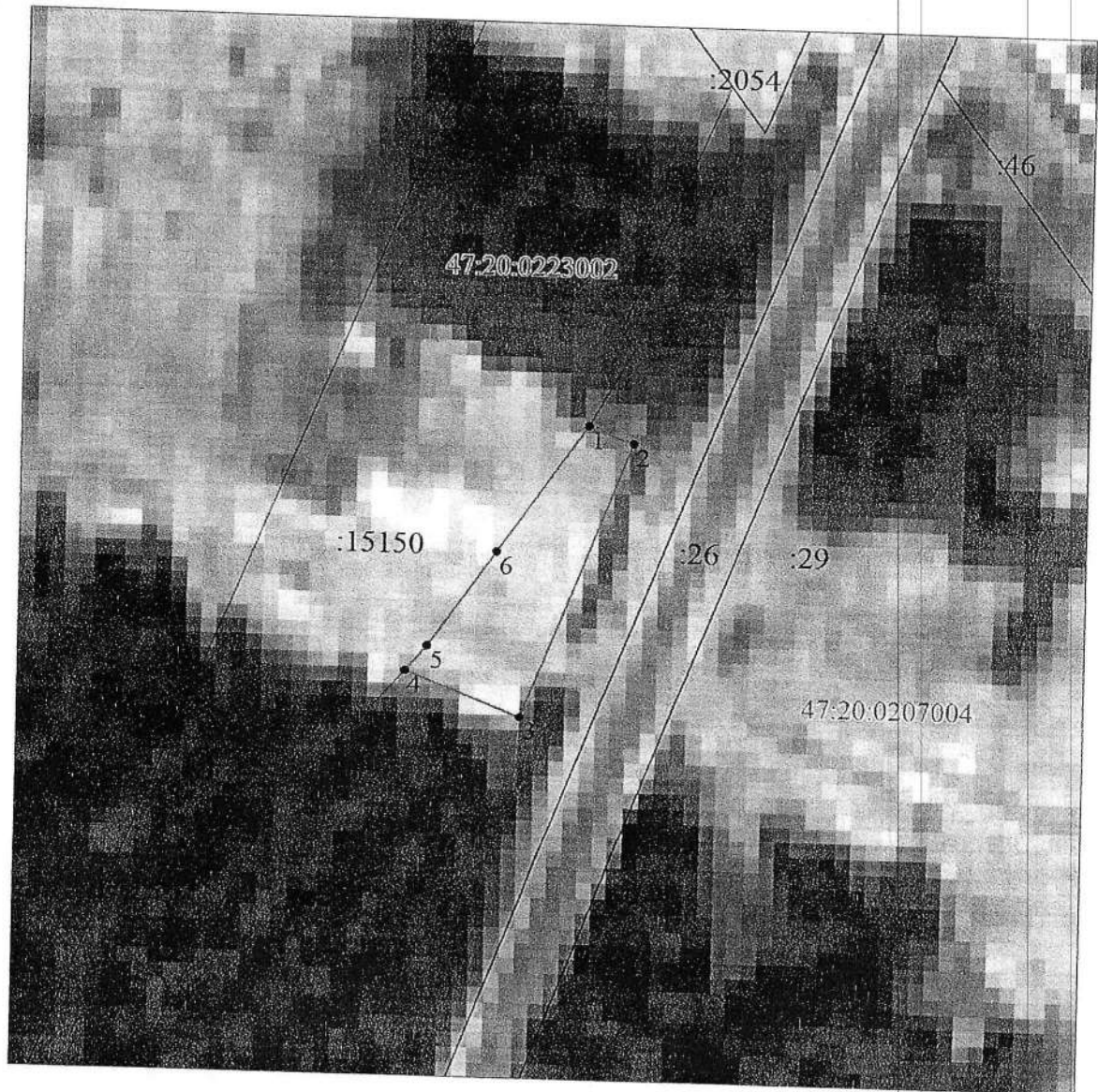
Местоположение земельного участка (публичного сервитута)	-
Система координат	МСК-47, зона I
Площадь	647 ± 0 кв.м.

**Перечень характерных точек**

Обозначение характерных точек границ	Координаты, м		Метод определения координат характерной точки	Средняя квадратическая погрешность положения характерной точки (M <sub>t</sub> ), м
	X	Y		
<i>1</i>	<i>2</i>	<i>3</i>	<i>4</i>	<i>5</i>
1	407799.19	1278674.78	Картометрический метод	-
2	407796.59	1278682.11	Картометрический метод	-
3	407751.87	1278665.08	Картометрический метод	-
4	407758.94	1278646.58	Картометрический метод	-
5	407762.98	1278649.96	Картометрический метод	-
6	407778.59	1278660.66	Картометрический метод	-
1	407799.19	1278674.78	Картометрический метод	-

Графическое описание местоположения границ публичного сервитута для размещения и эксплуатации магистрального нефтепровода и его неотъемлемых технологических элементов под объект: «Магистральный нефтепровод «Балтийская трубопроводная система – 2» на территории кадастрового квартала 47:20:0207003

Схема расположения границ публичного сервитута



Условные обозначения:

Масштаб 1:1000

- 1 - обозначение характерной точки проектной границы публичного сервитута;
- - проектная граница публичного сервитута;
- - граница кадастрового квартала;
- - граница земельного участка, сведения о котором внесены в ЕГРН;
- :15150 - обозначение земельного участка, сведения о котором внесены в ЕГРН;
- 47:20:0207004 - обозначение кадастрового квартала.

Графическое описание местоположения границ публичного сервитута для размещения и эксплуатации магистрального нефтепровода и его неотъемлемых технологических элементов под объект: «Магистральный нефтепровод «Балтийская трубопроводная система – 2» на территории кадастрового квартала 47:20:0207004				
<b>Описание границ публичного сервитута</b>				
<b>Местоположение земельного участка (публичного сервитута)</b>		-		
<b>Система координат</b>		МСК-47, зона 1		
<b>Площадь</b>		250 ± 0 кв.м.		
<b>Перечень характерных точек</b>				
Обозначение характерных точек границ	Координаты, м		Метод определения координат характерной точки	Средняя квадратическая погрешность положения характерной точки (M <sub>t</sub> ), м
	X	Y		
<i>1</i>	<i>2</i>	<i>3</i>	<i>4</i>	<i>5</i>
1	407798.11	1278881.00	Картометрический метод	-
2	407790.07	1278894.64	Картометрический метод	-
3	407776.80	1278879.65	Картометрический метод	-
4	407786.98	1278871.56	Картометрический метод	-
5	407795.54	1278877.63	Картометрический метод	-
1	407798.11	1278881.00	Картометрический метод	-

Графическое описание местоположения границ публичного сервитута для размещения и эксплуатации магистрального нефтепровода и его неотъемлемых технологических элементов под объект: «Магистральный нефтепровод «Балтийская трубопроводная система – 2» на территории кадастрового квартала 47:20:0207004

Схема расположения границ публичного сервитута



Условные обозначения:

Масштаб 1:1500

- 1 - обозначение характерной точки проектной границы публичного сервитута;
- - проектная граница публичного сервитута;
- - граница кадастрового квартала;
- - граница земельного участка, сведения о котором внесены в ЕГРН;
- :15150 - обозначение земельного участка, сведения о котором внесены в ЕГРН;
- 47:20:0207004 - обозначение кадастрового квартала.

Графическое описание местоположения границ публичного сервитута для размещения и эксплуатации магистрального нефтепровода и его неотъемлемых технологических элементов под объект: «Магистральный нефтепровод «Балтийская трубопроводная система – 2» на земельном участке 47:20:0207004:29

**Описание границ публичного сервитута**

<b>Местоположение земельного участка (публичного сервитута)</b>	Ленинградская область, Кингисеппский муниципальный район, Вистинское сельское поселение, земельный участок расположен в северо-западной части кадастрового квартала
<b>Система координат</b>	МСК-47, зона 1
<b>Площадь</b>	3584 ± 21 кв.м.

**Перечень характерных точек**

Обозначение характерных точек границ	Координаты, м		Метод определения координат характерной точки	Средняя квадратическая погрешность положения характерной точки (M <sub>t</sub> ), м
	X	Y		
1	2	3	4	5
1	407785.40	1278701.39	Картометрический метод	-
2	407783.45	1278707.00	Картометрический метод	-
3	407764.25	1278766.25	Картометрический метод	-
4	407760.26	1278779.28	Картометрический метод	-
5	407769.57	1278795.72	Картометрический метод	-
6	407767.96	1278796.94	Картометрический метод	-
7	407758.10	1278779.52	Картометрический метод	-
8	407762.35	1278765.65	Картометрический метод	-
9	407781.55	1278706.38	Картометрический метод	-
10	407783.40	1278700.63	Картометрический метод	-
1	407785.40	1278701.39	Картометрический метод	-
11	407766.10	1278694.04	Картометрический метод	-
12	407733.46	1278781.42	Картометрический метод	-
13	407753.68	1278807.84	Картометрический метод	-
14	407736.19	1278821.19	Картометрический метод	-
15	407706.87	1278782.89	Картометрический метод	-
16	407744.03	1278685.64	Картометрический метод	-
11	407766.10	1278694.04	Картометрический метод	-
17	407818.40	1278846.57	Картометрический метод	-
18	407815.22	1278851.97	Картометрический метод	-
19	407814.41	1278853.34	Картометрический метод	-
20	407812.16	1278857.16	Картометрический метод	-
21	407809.55	1278853.61	Картометрический метод	-
22	407812.71	1278851.09	Картометрический метод	-
17	407818.40	1278846.57	Картометрический метод	-
23	407809.30	1278862.01	Картометрический метод	-
24	407805.18	1278869.00	Картометрический метод	-
25	407803.01	1278865.27	Картометрический метод	-
23	407809.30	1278862.01	Картометрический метод	-
26	407800.67	1278876.65	Картометрический метод	-
27	407798.11	1278881.00	Картометрический метод	-
28	407795.54	1278877.63	Картометрический метод	-

Графическое описание местоположения границ публичного сервитута для размещения и эксплуатации магистрального нефтепровода и его неотъемлемых технологических элементов под объект: «Магистральный нефтепровод «Балтийская трубопроводная система – 2» на земельном участке 47:20:0207004:29

Схема расположения границ публичного сервитута



Условные обозначения:

Масштаб 1:2000

- 1 - обозначение характерной точки проектной границы публичного сервитута;
- — — — — - проектная граница публичного сервитута;
- — — — — - граница кадастрового квартала;
- — — — — - граница земельного участка, сведения о котором внесены в ЕГРН;
- :15150 - обозначение земельного участка, сведения о котором внесены в ЕГРН;
- 47:20:0207004 - обозначение кадастрового квартала.