



АДМИНИСТРАЦИЯ
МУНИЦИПАЛЬНОГО ОБРАЗОВАНИЯ
«КИНГИСЕППСКИЙ МУНИЦИПАЛЬНЫЙ РАЙОН»
ЛЕНИНГРАДСКОЙ ОБЛАСТИ

ПОСТАНОВЛЕНИЕ

18.11.2022 № 2885

Об установлении публичного сервитута на земли и земельные участки, расположенные на территории Кингисеппского муниципального района Ленинградской области, в целях строительства и эксплуатации линейного объекта «Программы газификации регионов РФ: «Газопровод межпоселковый от ГРС «Усть-Луга» до индустриальной зоны «Усть-Луга», д.Березняки, д.Большие Валговицы Кингисеппского района Ленинградской области»

На основании статьи 23, главы V.7 Земельного Кодекса Российской Федерации и в связи с ходатайством Общества с ограниченной ответственностью «Газпром газификация» (ООО «Газпром газификация», ОГРН 1217800107744, ИНН 7813655197, почтовый адрес: 194044, г.Санкт-Петербург, вн.тер.г.Муниципальный округ Сампсониевское, пр-т Большой Сампсониевский, д.60, литера А, помещ.2Н, кабинет № 1301, e-mail: info@eoggazprom.ru), администрация

п о с т а н о в л я е т:

1. Установить публичный сервитут в отношении земель и земельных участков согласно приложению 1.
2. Цель установления публичного сервитута – строительство и эксплуатация линейного объекта «Программы газификации регионов РФ: «Газопровод межпоселковый от ГРС «Усть-Луга» до индустриальной зоны «Усть-Луга», д.Березняки, д.Большие Валговицы Кингисеппского района Ленинградской области».
3. Утвердить границы публичного сервитута согласно приложению 2.
4. Публичный сервитут устанавливается на срок 10 лет.

5. Срок, в течение которого использование земельных участков и (или) расположенных на них объектов недвижимости в соответствии с их разрешенным использованием будет невозможно или существенно затруднено в связи с осуществлением деятельности, для обеспечения которой устанавливается публичный сервитут (при возникновении таких обстоятельств) – общий срок строительства 12 месяцев.

6. Публичный сервитут устанавливается в соответствии с проектом планировки и проектом межевания территории, утвержденным Приказом Комитета градостроительной политики Ленинградской области от 04.10.2022г. №149 «Об утверждении проекта планировки и проекта межевания территории с целью размещения линейного объекта «Программы газификации регионов РФ: «Газопровод межпоселковый от ГРС «Усть-Луга» до индустриальной зоны «Усть-Луга», д.Березняки, д.Большие Валговицы Кингисеппского района Ленинградской области». Объект внесен в Схему территориального планирования муниципального образования «Кингисеппский муниципальный район» Ленинградской области постановлением Правительства Ленинградской области от 03.12.2021 № 69.

7. Для обеспечения нормальных условий эксплуатации и исключения возможности повреждения газопровода межпоселкового и объектов, входящих в его состав, устанавливаются зоны с особыми условиями территории в соответствии с Постановлением Правительства Российской Федерации от 20.11.2000 № 878 «Об утверждении Правил охраны газораспределительных сетей».

8. Плата за публичный сервитут в отношении земельных участков, находящихся в государственной или муниципальной собственности и не обремененных правами третьих лиц, устанавливается в размере 0,01 процента кадастровой стоимости таких земельных участков за каждый год использования этих земельных участков и вносится обладателем публичного сервитута единовременным платежом не позднее шести месяцев со дня принятия решения об установлении публичного сервитута.

9. ООО «Газпром газификация»:

9.1. в течение 30 рабочих дней с даты издания настоящего постановления и далее ежегодно представлять в администрацию МО «Кингисеппский муниципальный район» график проведения работ по размещению и безопасной эксплуатации объекта системы газоснабжения – «Газопровод межпоселковый от ГРС «Усть-Луга» до индустриальной зоны «Усть-Луга», д.Березняки, д.Большие Валговицы Кингисеппского района Ленинградской области»;

9.2. привести земли и земельные участки, указанные в приложении 1 в состояние, пригодное для использования в соответствии с видом разрешенного использования.

10. В течение пяти рабочих дней со дня принятия настоящего постановления:

10.1. разместить решение об установлении публичного сервитута на официальном сайте <https://www.kingisepplo.ru/>;

10.2. направить копию постановления об установлении публичного сервитута в Управление Федеральной службы государственной регистрации, кадастра и картографии по Ленинградской области;

10.3. направить ООО «Газпром газификация» копию постановления об установлении публичного сервитута, сведения о лицах, являющихся правообладателями земельных участков, сведения о лицах, подавших заявления об учете их прав (обременений прав) на земельные участки, способах связи с ними, копии документов, подтверждающих права указанных лиц на земельные участки.

11. Публичный сервитут устанавливается со дня внесения сведений о нем в Единый государственный реестр недвижимости.

12. Контроль за исполнением настоящего постановления возложить на первого заместителя главы администрации МО «Кингисеппский муниципальный район» по управлению имуществом, земельным отношениям и градостроительству С.Г.Соболева.

Глава администрации
МО «Кингисеппский муниципальный район»

Ю.И.Запалатский



Данилова, 48831
11 экз. 16.11.2022

**Перечень земельных участков и земель, в отношении которых устанавливается
Публичный сервитут и его границы**

№ п/п	Кадастровый номер земельного участка	Адрес или иное описание местоположения земельного участка
1.	47:20:0000000:100	Ленинградская область, Кингисеппский район, Кингисеппское лесничество, участковые лесничества: Усть-Лужское кв.1-82, 83-87(части), 88-91, 92-94(части), 95-99, 100-101(части), 102-297, Сойкинское кв.1-182, Котельское кв.1-38, 41-171, Георгиевское кв.1-117, Ивангородское кв.81-86, 90-281, 290-384, Кингисеппское кв.7-11, 17-24, 27, 28, 34, 37-42, 58-62, 79-84, 94-100, 118, 126-129, 146-153, 164-169, 178-209, Ивановское кв.1-60, 63-79, 85-96, 101-105, 112-117, 122-132, 140-158, 160-182, Тикописское кв.1-6, 12-16, 25, 26, 29, 31, 33, 35, 36, 43-57, 63-78, 85-93, 101-117, 119-125, 130-145, 154-163, 170-177, Приморское кв.1-10, 11-12(части), 13-32, 101-123, 201-223, Александровское кв.1-24, 101-113, 201-245, 301-314.
2.	47:20:0119001:417	Ленинградская область, Кингисеппский район, Кингисеппское лесничество, Усть-Лужское участковое лесничество, в кварталах 100 (часть выд. 12, 13, 43), 101 (часть выд. 20, 53)
3.	47:20:0119001:419	Ленинградская область, Кингисеппский район, Кингисеппское лесничество, Усть-Лужское участковое лесничество, в кварталах 100 (часть выд. 23, 24, 26-29, 44, 8, 10, 12, 13, 16-21, 43), 101 (часть выд. 11, 14, 19, 20, 52, 53)
4.	47:20:0000000:3160	Ленинградская область, Кингисеппский район, Кингисеппское лесничество, Усть-Лужское участковое лесничество, кварталы 92 (выделы 24, 25, 26, 27, 28, 29, 30, 31, 32, 33, 34, части выделов 21, 22, 23, 35), 93 (выделы 22, 25, 26, 27, 28, 29, 30, 31, 32, 33, 34, 35, 36, 37, 38, 39, 40, 41, 42, 43, 44, 45, 46, 47, 48, части выделов 21, 23, 24, 50, 51), 94 (выделы 20, 21, 23, 24, 25, 26, 27, 28, 29, 30, 31, 32, 33, 34, 35, 36, 37, 38, 39, 40, 41, 42, 46, 51, 52, 53, 54, части выделов 12, 13, 15, 16, 18, 44, 22, 50, 56, 59, 60), 101 (выделы 14, 15, 16, 17, 19, 20, 21, 22, 23, 24, 25, части выделов 11, 12, 13, 18, 53)
5.	47:20:0118001	Ленинградская область, Кингисеппский район
6.	47:20:0119001	Ленинградская область, Кингисеппский район

№ п/п	Кадастровый номер земельного участка	Адрес или иное описание местоположения земельного участка
7.	47:20:0000000:188	Ленинградская область, Кингисеппский район, Кингисеппское лесничество, Сойкинское участковое лесничество, квартал № 142 выделены 8ч, 9ч, 10ч, 11ч, 19ч, 20ч, 24ч, 25ч, 26ч, 27ч, 28ч, 29ч, 30ч, 31ч, 32ч, 33ч, 34ч, 35ч, 38ч, 40ч, 46ч, квартал № 147 выделены 4ч, 5ч, 6ч, 7ч, 8ч, 9ч, 10ч, 20ч, 21ч, 32ч, 33ч, 34ч, 36ч, 37ч, 38ч, 41ч, 42ч, 47ч, 50ч, квартал № 151 выделены 2ч, 3ч, 12ч, 17ч, 18ч, 22ч, 24ч, 25ч, 28ч, 29ч, 30ч, 34ч, 36ч, квартал № 152 выделены 22ч, 28ч, 29ч, 30ч, 32ч, квартал № 157 выделены 9, 17, 18, 19, 4ч, 5ч, 6ч, 7ч, 8ч, 15ч, 16ч, 20ч, 21ч, 22ч, 23ч, 25ч, квартал № 158 выделены 18, 17ч, 23ч, 25ч, 26ч, 27ч, 36ч, 37ч, 42ч, квартал № 159 выделены 39ч, 40ч, 41ч, Усть-Лужское участковое лесничество, квартал № 86 выделены 33ч, 34ч, 39ч, 42ч, 43ч, 44ч, 56ч, 60ч.
8.	47:20:0000000:190	Ленинградская область, Кингисеппский район, Кингисеппское лесничество, Усть-Лужское участковое лесничество, квартал 93 (части выделов 17-20, 50), квартал 94 (части выделов 1-7, 15-19, 22, 43, 45, 48, 50, 57, 59), квартал 95 (части выделов 1, 4, 6, 9, 13, 16-21, 45, 46, 49, 50, 59, 61, 62)
9.	47:20:0000000:1	Ленинградская область, Кингисеппский муниципальный район
10.	47:20:0000000:189	Ленинградская область, Кингисеппский район, кварталы 142, 147, 151, 152, 157, 158, 159 Сойкинского участкового лесничества, кварталы 86, 87, 93, 94, 95 Усть-Лужского участкового лесничества Кингисеппского лесничества
11.	47:20:0119001:92	Ленинградская область, Кингисеппский район, Кингисеппское лесничество, Усть-Лужское участковое лесничество, кв. 87 (часть выделов 32, 37, 38, 44, 45), Сойкинское участковое лесничество, квартал 133 (выделены 7, 8, 9, 10, часть выделов 1, 2, 3, 4, 11, 12, 18, 19, 20, 21, 34)
12.	47:20:0119001:94	Ленинградская область, Кингисеппский муниципальный район, Усть-Лужское сельское поселение
13.	47:20:0119001:15	Ленинградская область, Кингисеппский муниципальный район, Усть-Лужское сельское поселение, земельный участок расположен в южной части кадастрового квартала
14.	47:20:0207009:20	Ленинградская область, Кингисеппский муниципальный район, Вистинское сельское поселение, земельный участок расположен в южной части кадастрового квартала
15.	47:20:0118001:394	Ленинградская область, Кингисеппский район, п Усть-Лужское

№ п/п	Кадастровый номер земельного участка	Адрес или иное описание местоположения земельного участка
16.	47:20:0207009	Ленинградская область, Кингисеппский район
17.	47:20:0000000:14425	Ленинградская область, Кингисеппский муниципальный район
18.	47:20:0207007:34	Ленинградская область, Кингисеппский муниципальный район, Вистинское сельское поселение, земельный участок расположен в центральной части кадастрового квартала
19.	47:20:0225002:116	Ленинградская область, Кингисеппский район, Кингисеппское лесничество, Сойкинское участковое лесничество, квартал № 119 (части выделов 7, 8, 9, 13, 15, 16), квартал 126 (части выделов 4, 5, 7, 12, 13, 14, 18, 20, 21, 22, 27, 29, 30, 32)
20.	47:20:0000000:5650	Ленинградская область, Кингисеппский район, Кингисеппское лесничество, Сойкинское участковое лесничество, квартал 119 части выделов 8,9,14,15,17; квартал 120 части выделов 13,15,21,23,24; квартал 126 части выделов 5,7,13,14,15,16,20,29,32; квартал 127 часть выделов 1,2,5,15,18
21.	47:20:0000000:5651	Ленинградская область, Кингисеппский район, Кингисеппское лесничество, Сойкинское участковое лесничество, квартал 119 часть выделов 1,2,3,4,6,7,8,9,10,11,14; квартал 120 часть выделов 2,7,13,14,15,16,17,18,19,23,24; квартал 127 часть выделов 2,3,18
22.	47:20:0000000:3111	Ленинградская область, Кингисеппский район, Кингисеппское лесничество, Сойкинское участковое лесничество, кварталы 83, 95, 96, 106, 119,126, 134
23.	47:20:0000000:14358	Ленинградская область, Кингисеппский район, Кингисеппское лесничество, Усть-Лужское участковое лесничество, квартал 84 (части выделов 52, 56), квартал 86 (часть выдела 27), квартал 87 (части выделов 31, 32); Сойкинское участковое лесничество квартал 128 (части выделов 31, 32, 33), квартал 136 (части выделов 13, 20, 21, 23), квартал 127 (части выделов 13, 14), квартал 133 (части выделов 3, 4, 5)
24.	47:20:0447002:39	Ленинградская область, Кингисеппский муниципальный район, Вистинское сельское поселение, земельный участок расположен в юго-западной части кадастрового квартала
25.	47:20:0225002	Ленинградская область, Кингисеппский район
26.	47:20:0447001:35	Ленинградская область, Кингисеппский муниципальный район, Котельское сельское поселение участок расположен в северной части кадастрового квартала

№ п/п	Кадастровый номер земельного участка	Адрес или иное описание местоположения земельного участка
27.	47:20:0000000:5631	47, р-н Кингисеппский, Ленинградская область, Кингисеппский район, Кингисеппское лесничество, Усть-Лужское участковое лесничество, квартал 85 (части выделов 30, 31, 32, 33, 34, 35, 45), квартал 86 (часть выдела 22, 26, 30, 32, 56), квартал 87 (выдела 4); Сойкинское участковое лесничество квартал 134 (части выделов 2, 3, 5, 9, 10, 11, 12, 26, 36), квартал 135 (части выделов 15, 40), квартал 136 (части выделов 23, 24, 26, 27, 34, 35, 39, 58, 70), квартал 133 (части выделов 5, 6, 29), квартал 149 (части выделов 3, 18, 29, 30), квартал 155 (часть выдела 8), квартал 166 (части выделов 1, 2, 4, 5, 7, 9, 11), квартал 167 (части выделов 5, 6), квартал 160 (части выделов 20, 22, 26, 27, 29), квартал 168 (части выделов 5, 6, 18, 22, 23, 24, 38); Котельское участковое лесничество квартал 80 (часть выдела 3)
28.	47:20:0447001:70	Ленинградская область, Кингисеппский муниципальный район, Котельское сельское поселение, земельный участок расположен в северной части квартала
29.	47:20:0118001:367	Ленинградская область, Кингисеппский район, Усть-Лужское сельское поселение
30.	47:20:0405001	Ленинградская область, Кингисеппский район
31.	47:20:0405002	Ленинградская область, Кингисеппский район
32.	47:20:0447001	Ленинградская область, Кингисеппский район
33.	47:20:0447002	Ленинградская область, Кингисеппский район
34.	47:20:0207007	Ленинградская область, Кингисеппский район
35.	47:20:0207009	Ленинградская область, Кингисеппский район

ОПИСАНИЕ МЕСТОПОЛОЖЕНИЯ ГРАНИЦ

«Программы газификации регионов РФ: «Газопровод межпоселковый от ГРС «Усть-Луга» до индустриальной зоны «Усть-Луга», д. Березняки, д. Большие Валговицы Кингисеппского района Ленинградской области»

(наименование объекта, местоположение границ которого описано (далее - объект))

Раздел 1

Сведения об объекте

№ п/п	Характеристики объекта	Описание характеристик
1	2	3
1.	Местоположение объекта	Ленинградская область, район Кингисеппский
2.	Площадь объекта +/- величина погрешности определения площади (Р +/- Дельта Р)	438290 +/- 232 м ²
3.	Иные характеристики объекта	Публичный сервитут для размещения линейного объекта системы газоснабжения объекта «Программы газификации регионов РФ: «Газопровод межпоселковый от ГРС «Усть-Луга» до индустриальной зоны «Усть-Луга», д. Березняки, д. Большие Валговицы Кингисеппского района Ленинградской области» сроком на 10 (десять) лет. Правообладатель публичного сервитута Общество с ограниченной ответственностью "Газпром газификация", ИНН 7813655197, ОГРН 1217800107744, адрес: 194044, Санкт-Петербург, вн. тер. г. Муниципальный округ Сампсониевское, пр-кт. Большой Сампсониевский, д. 60, литера А, помещ. 2-Н, кабинет №1301, электронная почта: info@eoggazprom.ru, +7 (812) 200-31-92.

Раздел 2

Сведения о местоположении границ объекта

1. Система координат МСК-47, зона 1

2. Сведения о характерных точках границ объекта

Обозначение характерных точек границ	Координаты, м		Метод определения координат характерной точки	Средняя квадратическая погрешность положения характерной точки (Mt), м	Описание обозначения точки на местности (при наличии)
	X	Y			
1	2	3	4	5	6
1	403297.67	1271520.85	Метод спутниковых геодезических измерений (определений)	0.1	-
2	403284.76	1271564.13	Метод спутниковых геодезических измерений (определений)	0.1	-
3	403201.26	1271584.01	Метод спутниковых геодезических измерений (определений)	0.1	-
4	403042.80	1272147.69	Метод спутниковых геодезических измерений (определений)	0.1	-
5	403103.46	1272211.89	Метод спутниковых геодезических измерений (определений)	0.1	-
6	403066.89	1272384.76	Метод спутниковых геодезических измерений (определений)	0.1	-
7	403139.83	1272834.25	Метод спутниковых геодезических измерений (определений)	0.1	-
8	403164.23	1272837.91	Метод спутниковых геодезических измерений (определений)	0.1	-
9	403168.46	1272830.63	Метод спутниковых геодезических измерений (определений)	0.1	-
10	403182.56	1272801.43	Метод спутниковых геодезических измерений (определений)	0.1	-
11	403235.51	1272693.48	Метод спутниковых геодезических измерений (определений)	0.1	-

2. Сведения о характерных точках границ объекта

Обозначение характерных точек границ	Координаты, м		Метод определения координат характерной точки	Средняя квадратическая погрешность положения характерной точки (Mt), м	Описание обозначения точки на местности (при наличии)
	X	Y			
1	2	3	4	5	6
12	403245.08	1272757.06	Метод спутниковых геодезических измерений (определений)	0.1	-
13	403258.55	1272851.28	Метод спутниковых геодезических измерений (определений)	0.1	-
14	403262.43	1272878.30	Метод спутниковых геодезических измерений (определений)	0.1	-
15	403217.18	1272876.82	Метод спутниковых геодезических измерений (определений)	0.1	-
16	403186.29	1272875.59	Метод спутниковых геодезических измерений (определений)	0.1	-
17	403213.11	1273054.44	Метод спутниковых геодезических измерений (определений)	0.1	-
18	403182.24	1273095.81	Метод спутниковых геодезических измерений (определений)	0.1	-
19	403211.46	1273091.44	Метод спутниковых геодезических измерений (определений)	0.1	-
20	403217.39	1273130.99	Метод спутниковых геодезических измерений (определений)	0.1	-
21	403188.79	1273135.23	Метод спутниковых геодезических измерений (определений)	0.1	-
22	403239.26	1273446.33	Метод спутниковых геодезических измерений (определений)	0.1	-
23	403268.92	1273441.83	Метод спутниковых геодезических измерений (определений)	0.1	-
24	403274.47	1273478.41	Метод спутниковых геодезических измерений (определений)	0.1	-

2. Сведения о характерных точках границ объекта

Обозначение характерных точек границ	Координаты, м		Метод определения координат характерной точки	Средняя квадратическая погрешность положения характерной точки (M _t), м	Описание обозначения точки на местности (при наличии)
	X	Y			
1	2	3	4	5	6
25	403245.18	1273482.85	Метод спутниковых геодезических измерений (определений)	0.1	-
26	403296.12	1273797.33	Метод спутниковых геодезических измерений (определений)	0.1	-
27	403387.36	1274358.03	Метод спутниковых геодезических измерений (определений)	0.1	-
28	403474.65	1274893.33	Метод спутниковых геодезических измерений (определений)	0.1	-
29	403557.62	1275416.76	Метод спутниковых геодезических измерений (определений)	0.1	-
30	403636.09	1275904.30	Метод спутниковых геодезических измерений (определений)	0.1	-
31	403725.96	1276458.71	Метод спутниковых геодезических измерений (определений)	0.1	-
32	403811.22	1276985.55	Метод спутниковых геодезических измерений (определений)	0.1	-
33	403866.60	1277330.80	Метод спутниковых геодезических измерений (определений)	0.1	-
34	403892.35	1277482.30	Метод спутниковых геодезических измерений (определений)	0.1	-
35	403888.94	1277484.89	Метод спутниковых геодезических измерений (определений)	0.1	-
36	403893.92	1277491.43	Метод спутниковых геодезических измерений (определений)	0.1	-
37	404032.33	1278304.94	Метод спутниковых геодезических измерений (определений)	0.1	-

2. Сведения о характерных точках границ объекта

Обозначение характерных точек границ	Координаты, м		Метод определения координат характерной точки	Средняя квадратическая погрешность положения характерной точки (Mt), м	Описание обозначения точки на местности (при наличии)
	X	Y			
1	2	3	4	5	6
38	404196.97	1278285.99	Метод спутниковых геодезических измерений (определений)	0.1	-
39	404215.82	1278236.99	Метод спутниковых геодезических измерений (определений)	0.1	-
40	404253.15	1278251.35	Метод спутниковых геодезических измерений (определений)	0.1	-
41	404242.38	1278279.35	Метод спутниковых геодезических измерений (определений)	0.1	-
42	404251.72	1278282.94	Метод спутниковых геодезических измерений (определений)	0.1	-
43	404249.20	1278289.48	Метод спутниковых геодезических измерений (определений)	0.1	-
44	404546.79	1278403.95	Метод спутниковых геодезических измерений (определений)	0.1	-
45	404557.56	1278375.95	Метод спутниковых геодезических измерений (определений)	0.1	-
46	404613.56	1278397.49	Метод спутниковых геодезических измерений (определений)	0.1	-
47	404602.79	1278425.49	Метод спутниковых геодезических измерений (определений)	0.1	-
48	404825.68	1278511.23	Метод спутниковых геодезических измерений (определений)	0.1	-
49	404818.50	1278529.90	Метод спутниковых геодезических измерений (определений)	0.1	-
50	404558.34	1278429.82	Метод спутниковых геодезических измерений (определений)	0.1	-

2. Сведения о характерных точках границ объекта

Обозначение характерных точек границ	Координаты, м		Метод определения координат характерной точки	Средняя квадратическая погрешность положения характерной точки (Mt), м	Описание обозначения точки на местности (при наличии)
	X	Y			
1	2	3	4	5	6
51	404829.39	1278900.69	Метод спутниковых геодезических измерений (определений)	0.1	-
52	404807.36	1278997.39	Метод спутниковых геодезических измерений (определений)	0.1	-
53	404805.48	1279050.12	Метод спутниковых геодезических измерений (определений)	0.1	-
54	404994.44	1279061.13	Метод спутниковых геодезических измерений (определений)	0.1	-
55	405074.99	1278950.04	Метод спутниковых геодезических измерений (определений)	0.1	-
56	405075.09	1278948.06	Метод спутниковых геодезических измерений (определений)	0.1	-
57	405072.90	1278947.97	Метод спутниковых геодезических измерений (определений)	0.1	-
58	405073.33	1278937.78	Метод спутниковых геодезических измерений (определений)	0.1	-
59	405092.28	1278938.50	Метод спутниковых геодезических измерений (определений)	0.1	-
60	405091.81	1278950.85	Метод спутниковых геодезических измерений (определений)	0.1	-
61	405378.39	1278964.91	Метод спутниковых геодезических измерений (определений)	0.1	-
62	405691.46	1278814.64	Метод спутниковых геодезических измерений (определений)	0.1	-
63	405700.11	1278832.67	Метод спутниковых геодезических измерений (определений)	0.1	-

2. Сведения о характерных точках границ объекта

Обозначение характерных точек границ	Координаты, м		Метод определения координат характерной точки	Средняя квадратическая погрешность положения характерной точки (Mt), м	Описание обозначения точки на местности (при наличии)
	X	Y			
1	2	3	4	5	6
64	405676.45	1278844.03	Метод спутниковых геодезических измерений (определений)	0.1	-
65	405690.89	1278872.97	Метод спутниковых геодезических измерений (определений)	0.1	-
66	405697.16	1278869.85	Метод спутниковых геодезических измерений (определений)	0.1	-
67	405719.49	1278914.59	Метод спутниковых геодезических измерений (определений)	0.1	-
68	405740.06	1278904.32	Метод спутниковых геодезических измерений (определений)	0.1	-
69	405757.93	1278940.11	Метод спутниковых геодезических измерений (определений)	0.1	-
70	405731.08	1278953.50	Метод спутниковых геодезических измерений (определений)	0.1	-
71	405844.51	1279180.77	Метод спутниковых геодезических измерений (определений)	0.1	-
72	405993.77	1279126.68	Метод спутниковых геодезических измерений (определений)	0.1	-
73	405995.95	1279132.28	Метод спутниковых геодезических измерений (определений)	0.1	-
74	406061.63	1279108.47	Метод спутниковых геодезических измерений (определений)	0.1	-
75	406059.46	1279102.88	Метод спутниковых геодезических измерений (определений)	0.1	-
76	406182.99	1279058.25	Метод спутниковых геодезических измерений (определений)	0.1	-

2. Сведения о характерных точках границ объекта

Обозначение характерных точек границ	Координаты, м		Метод определения координат характерной точки	Средняя квадратическая погрешность положения характерной точки (M _t), м	Описание обозначения точки на местности (при наличии)
	X	Y			
1	2	3	4	5	6
77	406189.76	1279076.93	Метод спутниковых геодезических измерений (определений)	0.1	-
78	406108.12	1279106.52	Метод спутниковых геодезических измерений (определений)	0.1	-
79	406239.65	1279498.36	Метод спутниковых геодезических измерений (определений)	0.1	-
80	406403.84	1279466.26	Метод спутниковых геодезических измерений (определений)	0.1	-
81	406608.91	1279398.72	Метод спутниковых геодезических измерений (определений)	0.1	-
82	406606.72	1279392.07	Метод спутниковых геодезических измерений (определений)	0.1	-
83	406621.58	1279387.17	Метод спутниковых геодезических измерений (определений)	0.1	-
84	406612.36	1279358.63	Метод спутниковых геодезических измерений (определений)	0.1	-
85	406648.00	1279346.89	Метод спутниковых геодезических измерений (определений)	0.1	-
86	406657.21	1279375.43	Метод спутниковых геодезических измерений (определений)	0.1	-
87	406680.96	1279367.61	Метод спутниковых геодезических измерений (определений)	0.1	-
88	406683.15	1279374.26	Метод спутниковых геодезических измерений (определений)	0.1	-
89	406879.92	1279309.45	Метод спутниковых геодезических измерений (определений)	0.1	-

2. Сведения о характерных точках границ объекта

Обозначение характерных точек границ	Координаты, м		Метод определения координат характерной точки	Средняя квадратическая погрешность положения характерной точки (Mf), м	Описание обозначения точки на местности (при наличии)
	X	Y			
1	2	3	4	5	6
90	406870.53	1279280.96	Метод спутниковых геодезических измерений (определений)	0.1	-
91	406905.68	1279269.38	Метод спутниковых геодезических измерений (определений)	0.1	-
92	406915.06	1279297.88	Метод спутниковых геодезических измерений (определений)	0.1	-
93	407083.83	1279242.29	Метод спутниковых геодезических измерений (определений)	0.1	-
94	407214.19	1279415.91	Метод спутниковых геодезических измерений (определений)	0.1	-
95	407255.92	1279435.60	Метод спутниковых геодезических измерений (определений)	0.1	-
96	407256.88	1279433.42	Метод спутниковых геодезических измерений (определений)	0.1	-
97	407268.28	1279423.24	Метод спутниковых геодезических измерений (определений)	0.1	-
98	407278.36	1279427.69	Метод спутниковых геодезических измерений (определений)	0.1	-
99	407278.34	1279442.99	Метод спутниковых геодезических измерений (определений)	0.1	-
100	407277.18	1279445.63	Метод спутниковых геодезических измерений (определений)	0.1	-
101	407298.38	1279455.63	Метод спутниковых геодезических измерений (определений)	0.1	-
102	407303.08	1279445.84	Метод спутниковых геодезических измерений (определений)	0.1	-

2. Сведения о характерных точках границ объекта

Обозначение характерных точек границ	Координаты, м		Метод определения координат характерной точки	Средняя квадратическая погрешность положения характерной точки (M _t), м	Описание обозначения точки на местности (при наличии)
	X	Y			
1	2	3	4	5	6
103	407327.66	1279457.41	Метод спутниковых геодезических измерений (определений)	0.1	-
104	407306.42	1279505.13	Метод спутниковых геодезических измерений (определений)	0.1	-
105	407300.63	1279537.28	Метод спутниковых геодезических измерений (определений)	0.1	-
106	407308.51	1279538.70	Метод спутниковых геодезических измерений (определений)	0.1	-
107	407306.74	1279548.54	Метод спутниковых геодезических измерений (определений)	0.1	-
108	407318.55	1279550.66	Метод спутниковых геодезических измерений (определений)	0.1	-
109	407315.00	1279570.35	Метод спутниковых геодезических измерений (определений)	0.1	-
110	407295.31	1279566.80	Метод спутниковых геодезических измерений (определений)	0.1	-
111	407266.06	1279729.11	Метод спутниковых геодезических измерений (определений)	0.1	-
112	407285.75	1279732.66	Метод спутниковых геодезических измерений (определений)	0.1	-
113	407282.20	1279752.34	Метод спутниковых геодезических измерений (определений)	0.1	-
114	407272.36	1279750.56	Метод спутниковых геодезических измерений (определений)	0.1	-
115	407270.23	1279762.37	Метод спутниковых геодезических измерений (определений)	0.1	-

2. Сведения о характерных точках границ объекта

Обозначение характерных точек границ	Координаты, м		Метод определения координат характерной точки	Средняя квадратическая погрешность положения характерной точки (M _t), м	Описание обозначения точки на местности (при наличии)
	X	Y			
1	2	3	4	5	6
116	407260.39	1279760.60	Метод спутниковых геодезических измерений (определений)	0.1	-
117	407057.45	1280886.70	Метод спутниковых геодезических измерений (определений)	0.1	-
118	407031.13	1280908.50	Метод спутниковых геодезических измерений (определений)	0.1	-
119	406986.28	1280900.21	Метод спутниковых геодезических измерений (определений)	0.1	-
120	406978.71	1280911.26	Метод спутниковых геодезических измерений (определений)	0.1	-
121	406967.86	1280909.35	Метод спутниковых геодезических измерений (определений)	0.1	-
122	406964.61	1280896.20	Метод спутниковых геодезических измерений (определений)	0.1	-
123	406931.87	1280890.14	Метод спутниковых геодезических измерений (определений)	0.1	-
124	406896.14	1281077.44	Метод спутниковых геодезических измерений (определений)	0.1	-
125	406885.75	1281126.94	Метод спутниковых геодезических измерений (определений)	0.1	-
126	406810.07	1281323.88	Метод спутниковых геодезических измерений (определений)	0.1	-
127	406750.36	1281494.82	Метод спутниковых геодезических измерений (определений)	0.1	-
128	406776.58	1281515.45	Метод спутниковых геодезических измерений (определений)	0.1	-

2. Сведения о характерных точках границ объекта

Обозначение характерных точек границ	Координаты, м		Метод определения координат характерной точки	Средняя квадратическая погрешность положения характерной точки (Mt), м	Описание обозначения точки на местности (при наличии)
	X	Y			
1	2	3	4	5	6
129	406783.28	1281508.62	Метод спутниковых геодезических измерений (определений)	0.1	-
130	406793.61	1281512.42	Метод спутниковых геодезических измерений (определений)	0.1	-
131	406794.68	1281527.65	Метод спутниковых геодезических измерений (определений)	0.1	-
132	406794.09	1281529.23	Метод спутниковых геодезических измерений (определений)	0.1	-
133	406839.98	1281565.33	Метод спутниковых геодезических измерений (определений)	0.1	-
134	406648.90	1282071.55	Метод спутниковых геодезических измерений (определений)	0.1	-
135	406641.32	1282083.27	Метод спутниковых геодезических измерений (определений)	0.1	-
136	405927.21	1282763.73	Метод спутниковых геодезических измерений (определений)	0.1	-
137	405926.02	1282766.94	Метод спутниковых геодезических измерений (определений)	0.1	-
138	405941.96	1282772.85	Метод спутниковых геодезических измерений (определений)	0.1	-
139	405935.00	1282791.60	Метод спутниковых геодезических измерений (определений)	0.1	-
140	405923.75	1282787.43	Метод спутниковых геодезических измерений (определений)	0.1	-
141	405920.27	1282796.80	Метод спутниковых геодезических измерений (определений)	0.1	-

2. Сведения о характерных точках границ объекта

Обозначение характерных точек границ	Координаты, м		Метод определения координат характерной точки	Средняя квадратическая погрешность положения характерной точки (Mt), м	Описание обозначения точки на местности (при наличии)
	X	Y			
1	2	3	4	5	6
142	405912.78	1282794.02	Метод спутниковых геодезических измерений (определений)	0.1	-
143	405897.32	1282835.70	Метод спутниковых геодезических измерений (определений)	0.1	-
144	405866.44	1282873.94	Метод спутниковых геодезических измерений (определений)	0.1	-
145	405903.56	1282946.08	Метод спутниковых геодезических измерений (определений)	0.1	-
146	405842.16	1283025.46	Метод спутниковых геодезических измерений (определений)	0.1	-
147	405809.46	1283344.07	Метод спутниковых геодезических измерений (определений)	0.1	-
148	405747.13	1283662.00	Метод спутниковых геодезических измерений (определений)	0.1	-
149	405786.74	1283670.04	Метод спутниковых геодезических измерений (определений)	0.1	-
150	405787.91	1283664.74	Метод спутниковых геодезических измерений (определений)	0.1	-
151	405818.99	1283669.95	Метод спутниковых геодезических измерений (определений)	0.1	-
152	405816.78	1283691.14	Метод спутниковых геодезических измерений (определений)	0.1	-
153	405812.84	1283711.12	Метод спутниковых геодезических измерений (определений)	0.1	-
154	405810.84	1283712.99	Метод спутниковых геодезических измерений (определений)	0.1	-

2. Сведения о характерных точках границ объекта

Обозначение характерных точек границ	Координаты, м		Метод определения координат характерной точки	Средняя квадратическая погрешность положения характерной точки (Mf), м	Описание обозначения точки на местности (при наличии)
	X	Y			
1	2	3	4	5	6
155	405793.50	1283715.25	Метод спутниковых геодезических измерений (определений)	0.1	-
156	405772.30	1283716.90	Метод спутниковых геодезических измерений (определений)	0.1	-
157	405760.90	1283718.27	Метод спутниковых геодезических измерений (определений)	0.1	-
158	405760.63	1283716.78	Метод спутниковых геодезических измерений (определений)	0.1	-
159	405720.51	1283722.79	Метод спутниковых геодезических измерений (определений)	0.1	-
160	405723.02	1283733.77	Метод спутниковых геодезических измерений (определений)	0.1	-
161	405712.40	1283743.79	Метод спутниковых геодезических измерений (определений)	0.1	-
162	405701.24	1283702.71	Метод спутниковых геодезических измерений (определений)	0.1	-
163	405745.97	1283693.65	Метод спутниковых геодезических измерений (определений)	0.1	-
164	405777.35	1283688.31	Метод спутниковых геодезических измерений (определений)	0.1	-
165	405723.65	1283677.78	Метод спутниковых геодезических измерений (определений)	0.1	-
166	405789.82	1283340.31	Метод спутниковых геодезических измерений (определений)	0.1	-
167	405822.85	1283017.74	Метод спутниковых геодезических измерений (определений)	0.1	-

2. Сведения о характерных точках границ объекта

Обозначение характерных точек границ	Координаты, м		Метод определения координат характерной точки	Средняя квадратическая погрешность положения характерной точки (M _t), м	Описание обозначения точки на местности (при наличии)
	X	Y			
1	2	3	4	5	6
168	405879.95	1282943.91	Метод спутниковых геодезических измерений (определений)	0.1	-
169	405842.70	1282871.51	Метод спутниковых геодезических измерений (определений)	0.1	-
170	405879.70	1282825.68	Метод спутниковых геодезических измерений (определений)	0.1	-
171	405889.40	1282799.54	Метод спутниковых геодезических измерений (определений)	0.1	-
172	405893.11	1282800.63	Метод спутниковых геодезических измерений (определений)	0.1	-
173	405899.62	1282783.81	Метод спутниковых геодезических измерений (определений)	0.1	-
174	405895.72	1282782.49	Метод спутниковых геодезических измерений (определений)	0.1	-
175	405903.44	1282761.68	Метод спутниковых геодезических измерений (определений)	0.1	-
176	405881.26	1282753.63	Метод спутниковых геодезических измерений (определений)	0.1	-
177	405883.08	1282748.96	Метод спутниковых геодезических измерений (определений)	0.1	-
178	405818.82	1282725.72	Метод спутниковых геодезических измерений (определений)	0.1	-
179	405817.03	1282730.28	Метод спутниковых геодезических измерений (определений)	0.1	-
180	405806.40	1282726.42	Метод спутниковых геодезических измерений (определений)	0.1	-

2. Сведения о характерных точках границ объекта

Обозначение характерных точек границ	Координаты, м		Метод определения координат характерной точки	Средняя квадратическая погрешность положения характерной точки (M _t), м	Описание обозначения точки на местности (при наличии)
	X	Y			
1	2	3	4	5	6
181	405799.56	1282745.22	Метод спутниковых геодезических измерений (определений)	0.1	-
182	405780.77	1282738.38	Метод спутниковых геодезических измерений (определений)	0.1	-
183	405783.50	1282730.87	Метод спутниковых геодезических измерений (определений)	0.1	-
184	405774.10	1282727.45	Метод спутниковых геодезических измерений (определений)	0.1	-
185	405778.20	1282716.17	Метод спутниковых геодезических измерений (определений)	0.1	-
186	405755.11	1282707.78	Метод спутниковых геодезических измерений (определений)	0.1	-
187	405718.99	1282806.82	Метод спутниковых геодезических измерений (определений)	0.1	-
188	405571.62	1282931.07	Метод спутниковых геодезических измерений (определений)	0.1	-
189	405421.55	1282984.28	Метод спутниковых геодезических измерений (определений)	0.1	-
190	405381.02	1283108.38	Метод спутниковых геодезических измерений (определений)	0.1	-
191	405310.00	1283186.38	Метод спутниковых геодезических измерений (определений)	0.1	-
192	404991.43	1282903.85	Метод спутниковых геодезических измерений (определений)	0.1	-
193	404898.62	1282808.77	Метод спутниковых геодезических измерений (определений)	0.1	-

2. Сведения о характерных точках границ объекта

Обозначение характерных точек границ	Координаты, м		Метод определения координат характерной точки	Средняя квадратическая погрешность положения характерной точки (M _t), м	Описание обозначения точки на местности (при наличии)
	X	Y			
1	2	3	4	5	6
194	404863.63	1282773.02	Метод спутниковых геодезических измерений (определений)	0.1	-
195	404865.40	1282771.40	Метод спутниковых геодезических измерений (определений)	0.1	-
196	404864.53	1282769.38	Метод спутниковых геодезических измерений (определений)	0.1	-
197	404869.39	1282745.98	Метод спутниковых геодезических измерений (определений)	0.1	-
198	404872.40	1282735.36	Метод спутниковых геодезических измерений (определений)	0.1	-
199	404877.67	1282718.54	Метод спутниковых геодезических измерений (определений)	0.1	-
200	404878.84	1282718.81	Метод спутниковых геодезических измерений (определений)	0.1	-
201	404884.16	1282705.32	Метод спутниковых геодезических измерений (определений)	0.1	-
202	404900.93	1282711.21	Метод спутниковых геодезических измерений (определений)	0.1	-
203	404924.82	1282715.36	Метод спутниковых геодезических измерений (определений)	0.1	-
204	404922.97	1282730.89	Метод спутниковых геодезических измерений (определений)	0.1	-
205	404919.69	1282730.97	Метод спутниковых геодезических измерений (определений)	0.1	-
206	404918.13	1282731.26	Метод спутниковых геодезических измерений (определений)	0.1	-

2. Сведения о характерных точках границ объекта

Обозначение характерных точек границ	Координаты, м		Метод определения координат характерной точки	Средняя квадратическая погрешность положения характерной точки (Mt), м	Описание обозначения точки на местности (при наличии)
	X	Y			
1	2	3	4	5	6
207	404916.52	1282731.99	Метод спутниковых геодезических измерений (определений)	0.1	-
208	404915.42	1282732.83	Метод спутниковых геодезических измерений (определений)	0.1	-
209	404914.65	1282733.71	Метод спутниковых геодезических измерений (определений)	0.1	-
210	404913.65	1282735.66	Метод спутниковых геодезических измерений (определений)	0.1	-
211	404908.52	1282754.20	Метод спутниковых геодезических измерений (определений)	0.1	-
212	404899.98	1282751.90	Метод спутниковых геодезических измерений (определений)	0.1	-
213	404894.50	1282771.89	Метод спутниковых геодезических измерений (определений)	0.1	-
214	404892.42	1282773.79	Метод спутниковых геодезических измерений (определений)	0.1	-
215	405005.24	1282889.37	Метод спутниковых геодезических измерений (определений)	0.1	-
216	405308.50	1283158.32	Метод спутниковых геодезических измерений (определений)	0.1	-
217	405363.34	1283098.09	Метод спутниковых геодезических измерений (определений)	0.1	-
218	405405.60	1282968.72	Метод спутниковых геодезических измерений (определений)	0.1	-
219	405561.51	1282913.44	Метод спутниковых геодезических измерений (определений)	0.1	-

2. Сведения о характерных точках границ объекта

Обозначение характерных точек границ	Координаты, м		Метод определения координат характерной точки	Средняя квадратическая погрешность положения характерной точки (M _t), м	Описание обозначения точки на местности (при наличии)
	X	Y			
1	2	3	4	5	6
220	405702.03	1282794.96	Метод спутниковых геодезических измерений (определений)	0.1	-
221	405743.17	1282682.16	Метод спутниковых геодезических измерений (определений)	0.1	-
222	405824.32	1282711.66	Метод спутниковых геодезических измерений (определений)	0.1	-
223	405820.31	1282721.90	Метод спутниковых геодезических измерений (определений)	0.1	-
224	405884.52	1282745.23	Метод спутниковых геодезических измерений (определений)	0.1	-
225	405885.79	1282741.98	Метод спутниковых геодезических измерений (определений)	0.1	-
226	405884.56	1282741.50	Метод спутниковых геодезических измерений (определений)	0.1	-
227	405887.29	1282734.54	Метод спутниковых геодезических измерений (определений)	0.1	-
228	405917.38	1282745.47	Метод спутниковых геодезических измерений (определений)	0.1	-
229	406625.81	1282070.42	Метод спутниковых геодезических измерений (определений)	0.1	-
230	406629.50	1282064.72	Метод спутниковых геодезических измерений (определений)	0.1	-
231	406816.09	1281571.99	Метод спутниковых геодезических измерений (определений)	0.1	-
232	406786.99	1281549.09	Метод спутниковых геодезических измерений (определений)	0.1	-

2. Сведения о характерных точках границ объекта

Обозначение характерных точек границ	Координаты, м		Метод определения координат характерной точки	Средняя квадратическая погрешность положения характерной точки (Mt), м	Описание обозначения точки на местности (при наличии)
	X	Y			
1	2	3	4	5	6
233	406776.07	1281560.29	Метод спутниковых геодезических измерений (определений)	0.1	-
234	406765.71	1281556.56	Метод спутниковых геодезических измерений (определений)	0.1	-
235	406764.75	1281541.51	Метод спутниковых геодезических измерений (определений)	0.1	-
236	406767.41	1281533.68	Метод спутниковых геодезических измерений (определений)	0.1	-
237	406725.94	1281501.06	Метод спутниковых геодезических измерений (определений)	0.1	-
238	406764.86	1281389.64	Метод спутниковых геодезических измерений (определений)	0.1	-
239	406755.42	1281386.34	Метод спутниковых геодезических измерений (определений)	0.1	-
240	406759.37	1281375.01	Метод спутниковых геодезических измерений (определений)	0.1	-
241	406749.93	1281371.72	Метод спутниковых геодезических измерений (определений)	0.1	-
242	406756.52	1281352.84	Метод спутниковых геодезических измерений (определений)	0.1	-
243	406775.41	1281359.44	Метод спутниковых геодезических измерений (определений)	0.1	-
244	406782.70	1281338.54	Метод спутниковых геодезических измерений (определений)	0.1	-
245	406867.01	1281118.39	Метод спутниковых геодезических измерений (определений)	0.1	-

2. Сведения о характерных точках границ объекта

Обозначение характерных точек границ	Координаты, м		Метод определения координат характерной точки	Средняя квадратическая погрешность положения характерной точки (M _t), м	Описание обозначения точки на местности (при наличии)
	X	Y			
1	2	3	4	5	6
246	406868.04	1281112.93	Метод спутниковых геодезических измерений (определений)	0.1	-
247	406848.24	1281109.06	Метод спутниковых геодезических измерений (определений)	0.1	-
248	406852.08	1281089.43	Метод спутниковых геодезических измерений (определений)	0.1	-
249	406863.86	1281091.73	Метод спутниковых геодезических измерений (определений)	0.1	-
250	406865.79	1281081.92	Метод спутниковых геодезических измерений (определений)	0.1	-
251	406873.63	1281083.46	Метод спутниковых геодезических измерений (определений)	0.1	-
252	406914.96	1280866.68	Метод спутниковых геодезических измерений (определений)	0.1	-
253	406967.44	1280876.38	Метод спутниковых геодезических измерений (определений)	0.1	-
254	406968.28	1280871.71	Метод спутниковых геодезических измерений (определений)	0.1	-
255	406976.97	1280859.12	Метод спутниковых геодезических измерений (определений)	0.1	-
256	406987.79	1280861.10	Метод спутниковых геодезических измерений (определений)	0.1	-
257	406991.45	1280875.91	Метод спутниковых геодезических измерений (определений)	0.1	-
258	406990.59	1280880.66	Метод спутниковых геодезических измерений (определений)	0.1	-

2. Сведения о характерных точках границ объекта

Обозначение характерных точек границ	Координаты, м		Метод определения координат характерной точки	Средняя квадратическая погрешность положения характерной точки (Мт), м	Описание обозначения точки на местности (при наличии)
	X	Y			
1	2	3	4	5	6
259	407025.57	1280887.13	Метод спутниковых геодезических измерений (определений)	0.1	-
260	407039.06	1280875.96	Метод спутниковых геодезических измерений (определений)	0.1	-
261	407280.55	1279535.94	Метод спутниковых геодезических измерений (определений)	0.1	-
262	407206.96	1279437.93	Метод спутниковых геодезических измерений (определений)	0.1	-
263	407199.22	1279434.28	Метод спутниковых геодезических измерений (определений)	0.1	-
264	407075.35	1279269.30	Метод спутниковых геодезических измерений (определений)	0.1	-
265	406409.67	1279488.55	Метод спутниковых геодезических измерений (определений)	0.1	-
266	406406.79	1279489.12	Метод спутниковых геодезических измерений (определений)	0.1	-
267	406412.55	1279518.56	Метод спутниковых геодезических измерений (определений)	0.1	-
268	406376.24	1279525.66	Метод спутниковых геодезических измерений (определений)	0.1	-
269	406370.48	1279496.22	Метод спутниковых геодезических измерений (определений)	0.1	-
270	406224.27	1279524.81	Метод спутниковых геодезических измерений (определений)	0.1	-
271	406087.44	1279117.20	Метод спутниковых геодезических измерений (определений)	0.1	-

2. Сведения о характерных точках границ объекта

Обозначение характерных точек границ	Координаты, м		Метод определения координат характерной точки	Средняя квадратическая погрешность положения характерной точки (M _t), м	Описание обозначения точки на местности (при наличии)
	X	Y			
1	2	3	4	5	6
272	406067.79	1279124.33	Метод спутниковых геодезических измерений (определений)	0.1	-
273	406063.80	1279114.07	Метод спутниковых геодезических измерений (определений)	0.1	-
274	405998.12	1279137.87	Метод спутниковых геодезических измерений (определений)	0.1	-
275	406002.10	1279148.13	Метод спутниковых геодезических измерений (определений)	0.1	-
276	405852.01	1279202.52	Метод спутниковых геодезических измерений (определений)	0.1	-
277	405920.08	1279338.91	Метод спутниковых геодезических измерений (определений)	0.1	-
278	405896.01	1279335.46	Метод спутниковых геодезических измерений (определений)	0.1	-
279	405793.52	1279130.11	Метод спутниковых геодезических измерений (определений)	0.1	-
280	405766.68	1279143.50	Метод спутниковых геодезических измерений (определений)	0.1	-
281	405745.69	1279101.45	Метод спутниковых геодезических измерений (определений)	0.1	-
282	405772.53	1279088.05	Метод спутниковых геодезических измерений (определений)	0.1	-
283	405657.05	1278856.67	Метод спутниковых геодезических измерений (определений)	0.1	-
284	405383.09	1278988.16	Метод спутниковых геодезических измерений (определений)	0.1	-

2. Сведения о характерных точках границ объекта

Обозначение характерных точек границ	Координаты, м		Метод определения координат характерной точки	Средняя квадратическая погрешность положения характерной точки (M _t), м	Описание обозначения точки на местности (при наличии)
	X	Y			
1	2	3	4	5	6
285	405086.31	1278973.61	Метод спутниковых геодезических измерений (определений)	0.1	-
286	405005.66	1279084.82	Метод спутниковых геодезических измерений (определений)	0.1	-
287	404721.42	1279068.27	Метод спутниковых геодезических измерений (определений)	0.1	-
288	404722.61	1279047.95	Метод спутниковых геодезических измерений (определений)	0.1	-
289	404782.41	1279051.43	Метод спутниковых геодезических измерений (определений)	0.1	-
290	404784.45	1278994.40	Метод спутниковых геодезических измерений (определений)	0.1	-
291	404804.96	1278904.36	Метод спутниковых геодезических измерений (определений)	0.1	-
292	404528.13	1278423.44	Метод спутниковых геодезических измерений (определений)	0.1	-
293	404528.48	1278418.63	Метод спутниковых геодезических измерений (определений)	0.1	-
294	404227.22	1278305.66	Метод спутниковых геодезических измерений (определений)	0.1	-
295	404024.31	1278329.01	Метод спутниковых геодезических измерений (определений)	0.1	-
296	404011.40	1278319.04	Метод спутниковых геодезических измерений (определений)	0.1	-
297	403908.86	1277716.31	Метод спутниковых геодезических измерений (определений)	0.1	-

2. Сведения о характерных точках границ объекта

Обозначение характерных точек границ	Координаты, м		Метод определения координат характерной точки	Средняя квадратическая погрешность положения характерной точки (Mt), м	Описание обозначения точки на местности (при наличии)
	X	Y			
1	2	3	4	5	6
298	403843.79	1277333.87	Метод спутниковых геодезических измерений (определений)	0.1	-
299	403703.26	1276462.39	Метод спутниковых геодезических измерений (определений)	0.1	-
300	403613.38	1275907.97	Метод спутниковых геодезических измерений (определений)	0.1	-
301	403534.91	1275420.39	Метод спутниковых геодезических измерений (определений)	0.1	-
302	403451.94	1274896.98	Метод спутниковых геодезических измерений (определений)	0.1	-
303	403364.66	1274361.72	Метод спутниковых геодезических измерений (определений)	0.1	-
304	403273.42	1273801.01	Метод спутниковых геодезических измерений (определений)	0.1	-
305	403158.09	1273089.71	Метод спутниковых геодезических измерений (определений)	0.1	-
306	403188.94	1273048.37	Метод спутниковых геодезических измерений (определений)	0.1	-
307	403160.79	1272860.65	Метод спутниковых геодезических измерений (определений)	0.1	-
308	403119.82	1272854.51	Метод спутниковых геодезических измерений (определений)	0.1	-
309	403043.50	1272384.20	Метод спутниковых геодезических измерений (определений)	0.1	-
310	403078.46	1272218.91	Метод спутниковых геодезических измерений (определений)	0.1	-

2. Сведения о характерных точках границ объекта

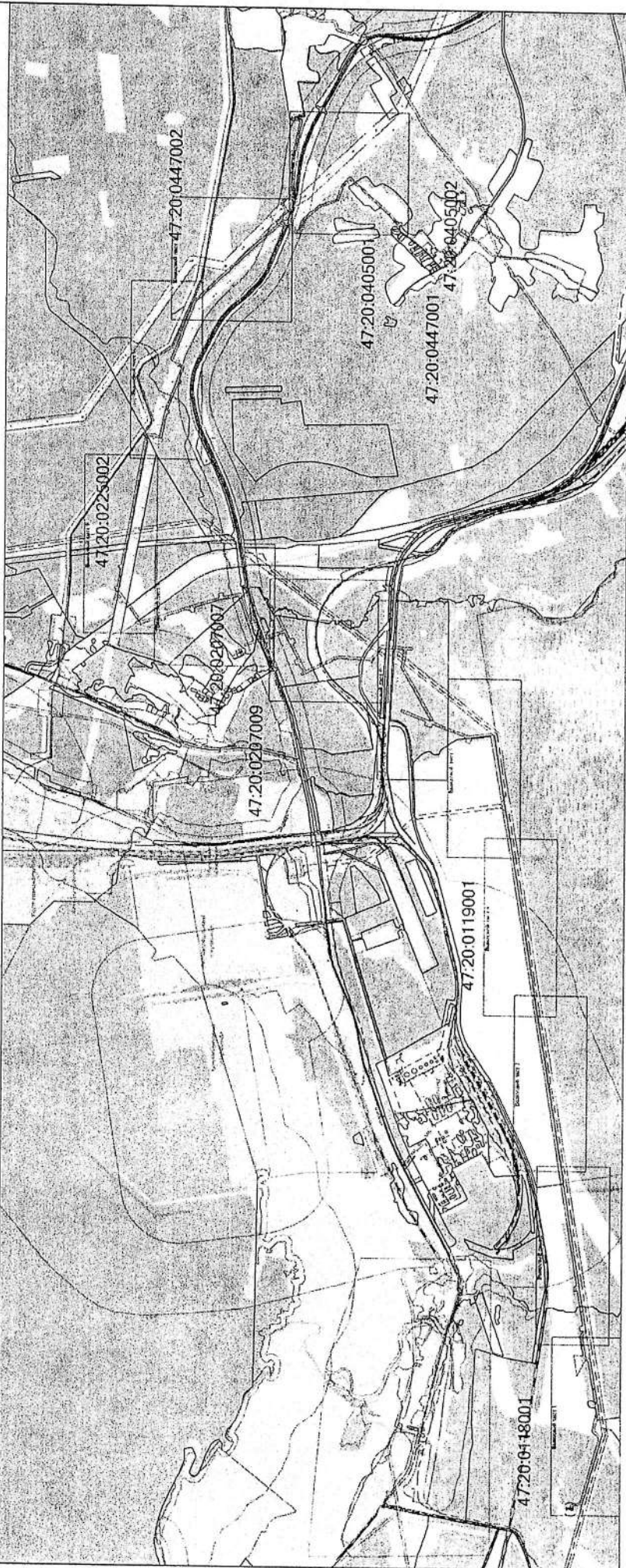
Обозначение характерных точек границ	Координаты, м		Метод определения координат характерной точки	Средняя квадратическая погрешность положения характерной точки (Mt), м	Описание обозначения точки на местности (при наличии)
	X	Y			
1	2	3	4	5	6
311	403017.13	1272154.01	Метод спутниковых геодезических измерений (определений)	0.1	-
312	403182.78	1271564.76	Метод спутниковых геодезических измерений (определений)	0.1	-
313	403266.52	1271544.83	Метод спутниковых геодезических измерений (определений)	0.1	-
314	403275.63	1271514.28	Метод спутниковых геодезических измерений (определений)	0.1	-
1	403297.67	1271520.85	Метод спутниковых геодезических измерений (определений)	0.1	-
315	407295.67	1279479.79	Метод спутниковых геодезических измерений (определений)	0.1	-
316	407287.16	1279499.28	Метод спутниковых геодезических измерений (определений)	0.1	-
317	407285.39	1279509.07	Метод спутниковых геодезических измерений (определений)	0.1	-
318	407258.68	1279473.49	Метод спутниковых геодезических измерений (определений)	0.1	-
319	407266.75	1279466.14	Метод спутниковых геодезических измерений (определений)	0.1	-
315	407295.67	1279479.79	Метод спутниковых геодезических измерений (определений)	0.1	-

3. Сведения о характерных точках части (частей) границы объекта

Обозначение характерных точек части границы	Координаты, м		Метод определения координат характерной точки	Средняя квадратическая погрешность положения характерной точки (Mt), м	Описание обозначения точки на местности (при наличии)
	X	Y			
1	2	3	4	5	6
-	-	-	-	-	-

Раздел 4

Схема расположения грани публичного сервитута



Масштаб 1:35000

Условные обозначения

- Проектные границы публичного сервитута
- Зона с особыми условиями использования территории Зона с ОУ 1 — «Программы газификации регионов РФ: «Газопровод межпоселковый от ГРС «Усть-Луга» до индустриальной зоны «Усть-Луга», д. Березняки, д. Большие Валтовичи Кингисеппского района Ленинградской области»
- проектное местоположение газопровода
- проектное местоположение площадки ГРПШ
- Часть границы, сведения ЕГРН о которой позволяют однозначно определить ее положение на местности
- Граница кадастрового квартала
- Граница населенного пункта
- Граница муниципального образования
- Граница территориальной зоны
- Граница кадастрового квартала

47:20:0118001

Подпись

А.Н. Покась



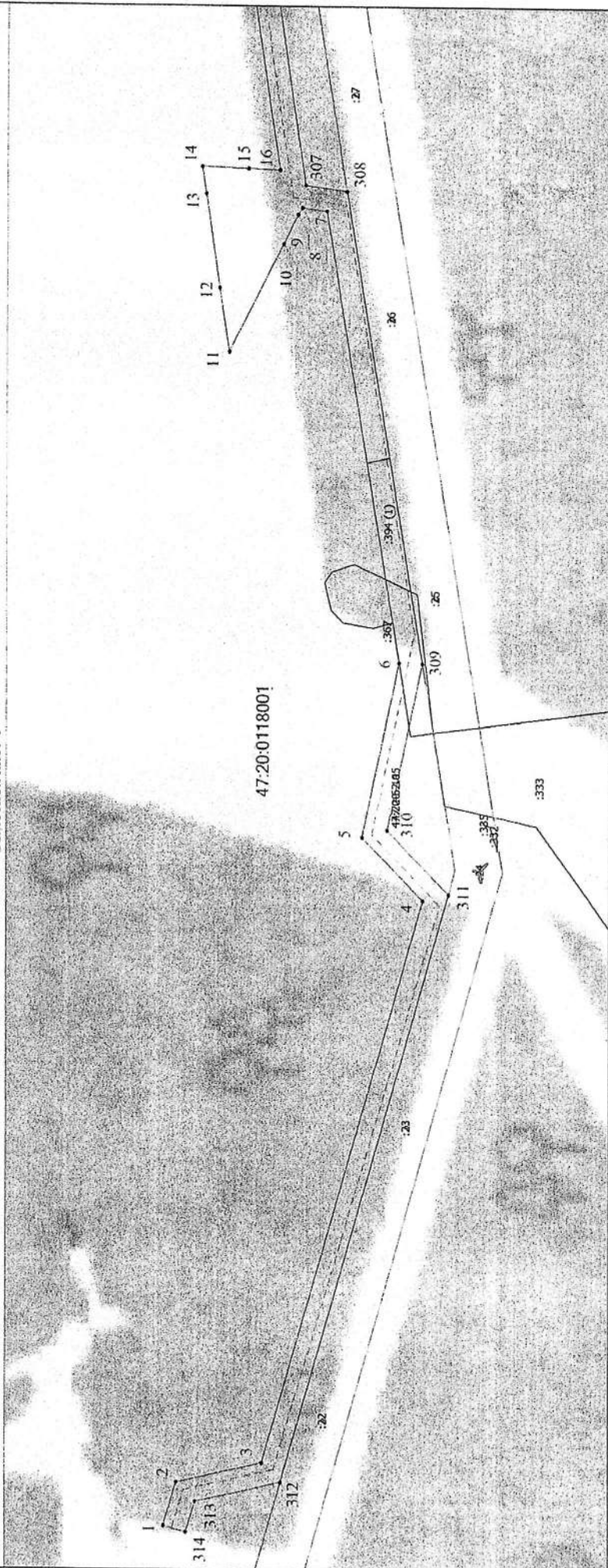
Место для оттиска печати (при наличии) лица, составившего описание, местоположения границ объекта

Дата " 26 " 09 2022 г.

Раздел 4

Схема расположения границ публичного сервитута

Выносной лист 1



Масштаб 1:4000

- Условные обозначения
- Проектные границы публичного сервитута
 - Характерная точка проектных границ публичного сервитута
 - Обозначение характерной точки проектных границ публичного сервитута
 - проектное местоположение газопровода
 - Кадастровый номер земельного участка
 - Часть границы, сведения ЕГРН о которой позволяют однозначно определить ее положение на местности
 - Граница кадастрового квартала
 - Граница территориальной зоны
 - Номер кадастрового квартала



Подпись _____ А.Н. Покась

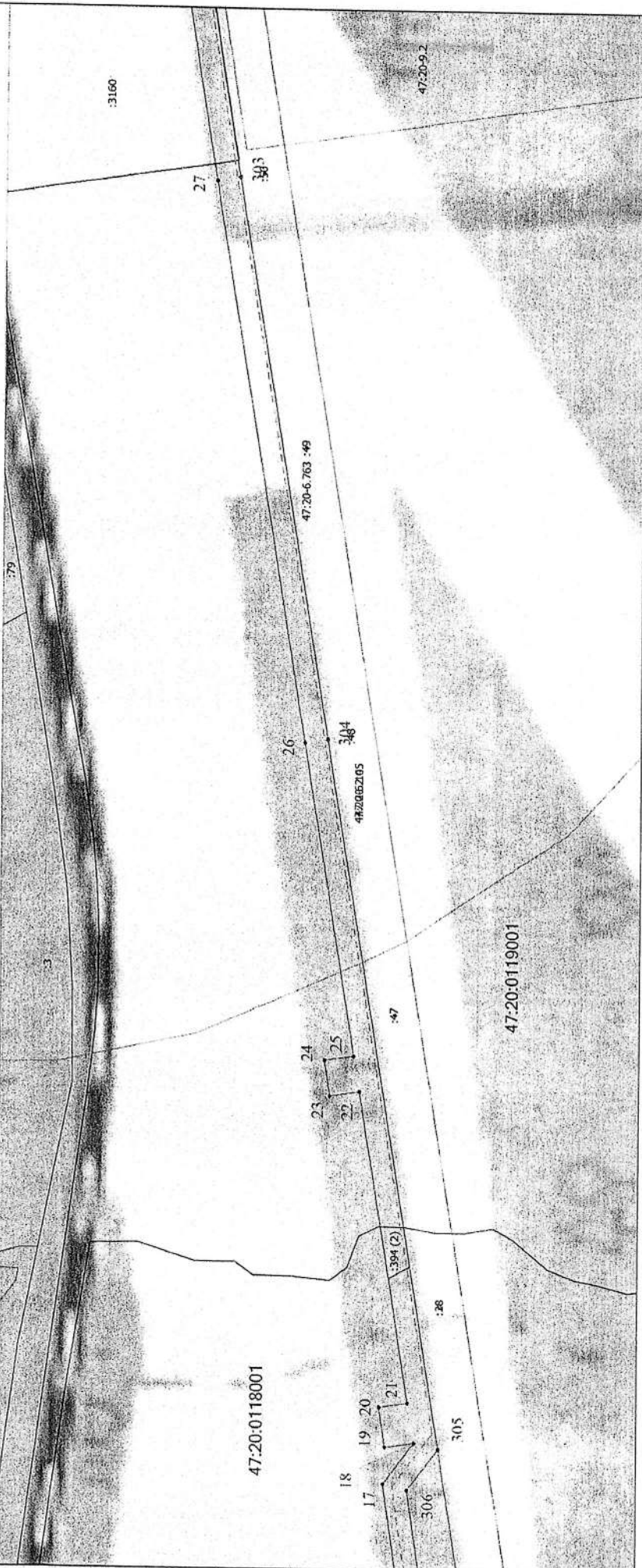
Дата " 26 " 09 2022 г.

Место для отписки печати (при наличии) _____

Раздел 4

Схема расположения границ публичного сервитута

Выносной лист 2



Масштаб 1:4000

Условные обозначения

- Проектные границы публичного сервитута
- Характерная точка проектных границ публичного сервитута
- Обозначение характерной точки проектных границ публичного сервитута
- проектное местоположение газопровода
- Кадастровый номер земельного участка
- Часть границы, сведения ЕГРН о которой позволяют однозначно определить ее положение на местности
- Границы кадастрового квартала
- Границы территориальной зоны
- Границы кадастрового квартала

47:20:0118001

Подпись

А. Н. Покась

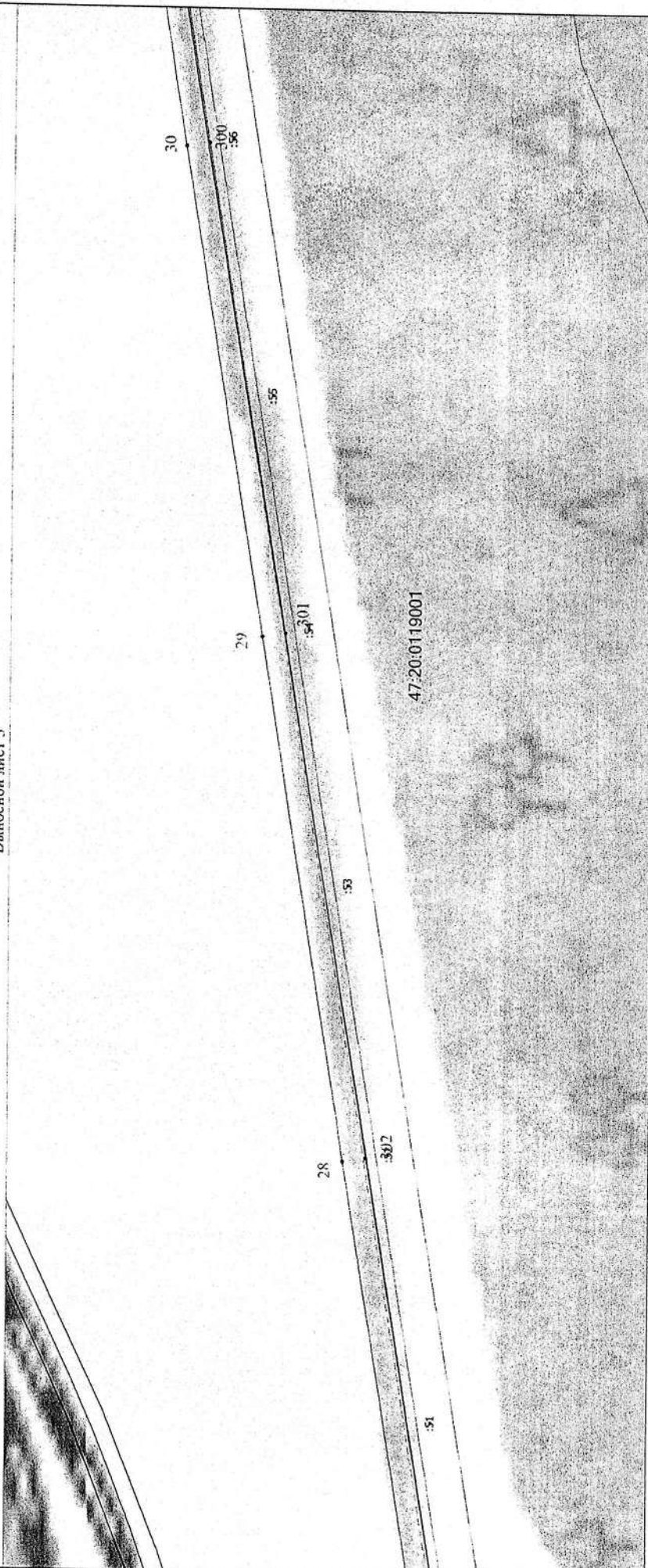
Дата " 26 " 09 2022 г.

Место для оттиска печати (при наличии) лица, составившего описание местоположения границ объекта

Раздел 4

Схема расположения границ публичного сервитута

Выносной лист 3



Масштаб 1:4000

Условные обозначения

- - - - - Проектные границы публичного сервитута
- - Характерная точка проектных границ публичного сервитута
- 1 - Обозначение новой характерной точки
- - - - - проектное местоположение газопровода
- :51 - Кадастровый номер земельного участка
- - - - - Часть границы, сведения ЕГРН о которой позволяют однозначно определить ее положение на местности
- - - - - Границы кадастрового квартала
- - - - - Границы структурной зоны
- - - - - Границы кадастрового квартала

47:20:0119001



Подпись _____ А.Н. Покась

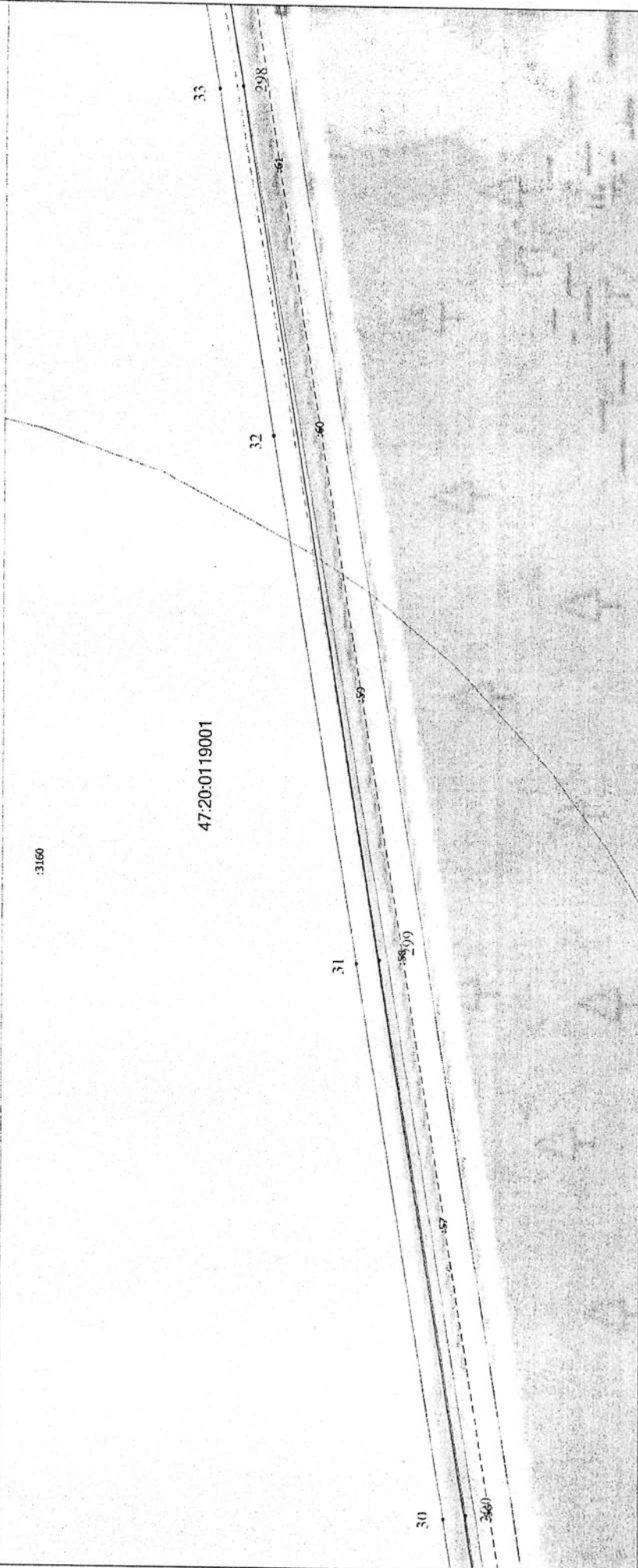
Дата " 26 " 09 2022 г.

Место для оттиска печати (при наличии) лица, составившего описание местоположения границ объекта

Раздел 4

Схема расположения границ публичного сервитута

Выносной лист 4



Масштаб 1:4000

Условные обозначения

- Характерная точка проектных границ публичного сервитута
 - Характерная точка проектных границ публичного сервитута
 - 1 - Обозначение характерной точки проектных границ публичного сервитута
 - проектно местоположение газопровода
 - :56 - Кадастровый номер земельного участка
 - Часть границы, сведения ЕГРН о которой позволяют однозначно определить ее положение на местности
 - Граница кадастрового квартала
 - Граница кадастровой зоны
 - Граница кадастрового квартала
- 47.20.0119001



Подпись _____ А.Н. Покась

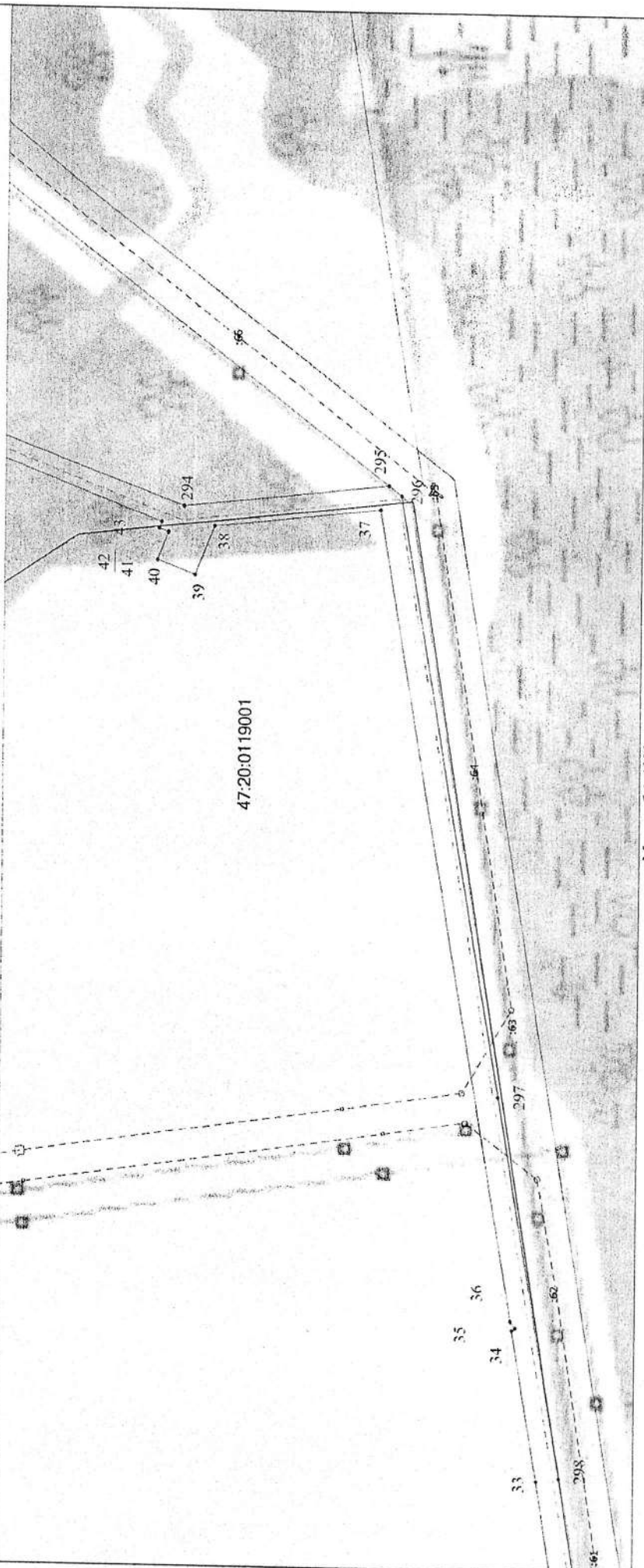
Дата " 26 " 09 2022 г.

Место для оттиска печати (при наличии) лица, составившего описание местоположения границ объекта

Раздел 4

Схема расположения границ публичного сервитута

Выносной лист 5



47:20:0119001

Масштаб 1:4000

Условные обозначения

- Граница устанавливаемого публичного сервитута
- Характерная точка проектных границ публичного сервитута
- 1 - Обозначение характерной точки проектных границ публичного сервитута
- проектное местоположение газопровода
- :61 - Кадастровый номер земельного участка
- Часть границы, сведения ЕГРН о которой позволяют однозначно определить ее положение на местности
- Границы кадастрового квартала
- Границы территориальной зоны
- Границы кадастрового квартала



Подпись _____ А.Н. Показь

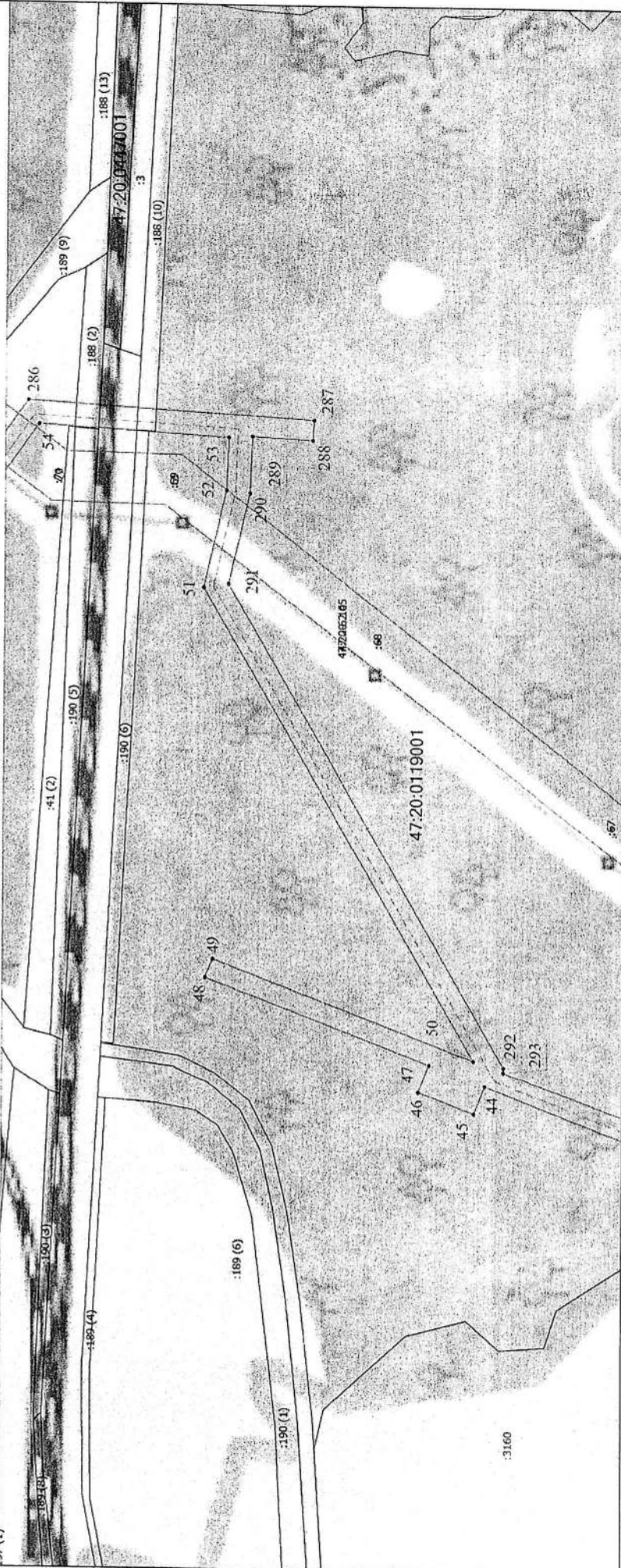
Дата " 26 " 09 2022 г.

Место для описания нечлени (при наличии), типа, составов и/или описания местонахождения границ объекта

Раздел 4

Схема расположения границ публичного сервитута

Выносной лист 6



Масштаб 1:4000

Условные обозначения

- Граница устанавливаемого публичного сервитута
- Характерная точка проектных границ публичного сервитута
- 1 - Обозначение характерной точки проектных границ публичного сервитута
- - - - - проектное местоположение газопровода
- 3 - Кадастровый номер земельного участка
- Часть границы, сведения ЕГРН о которой позволяют однозначно определить ее положение на местности
- Граница кадастрового квартала
- Граница муниципального образования
- Граница территориальной зоны
- Граница кадастрового квартала
- 47:20-0119001



Подпись _____ А.Н. Покась

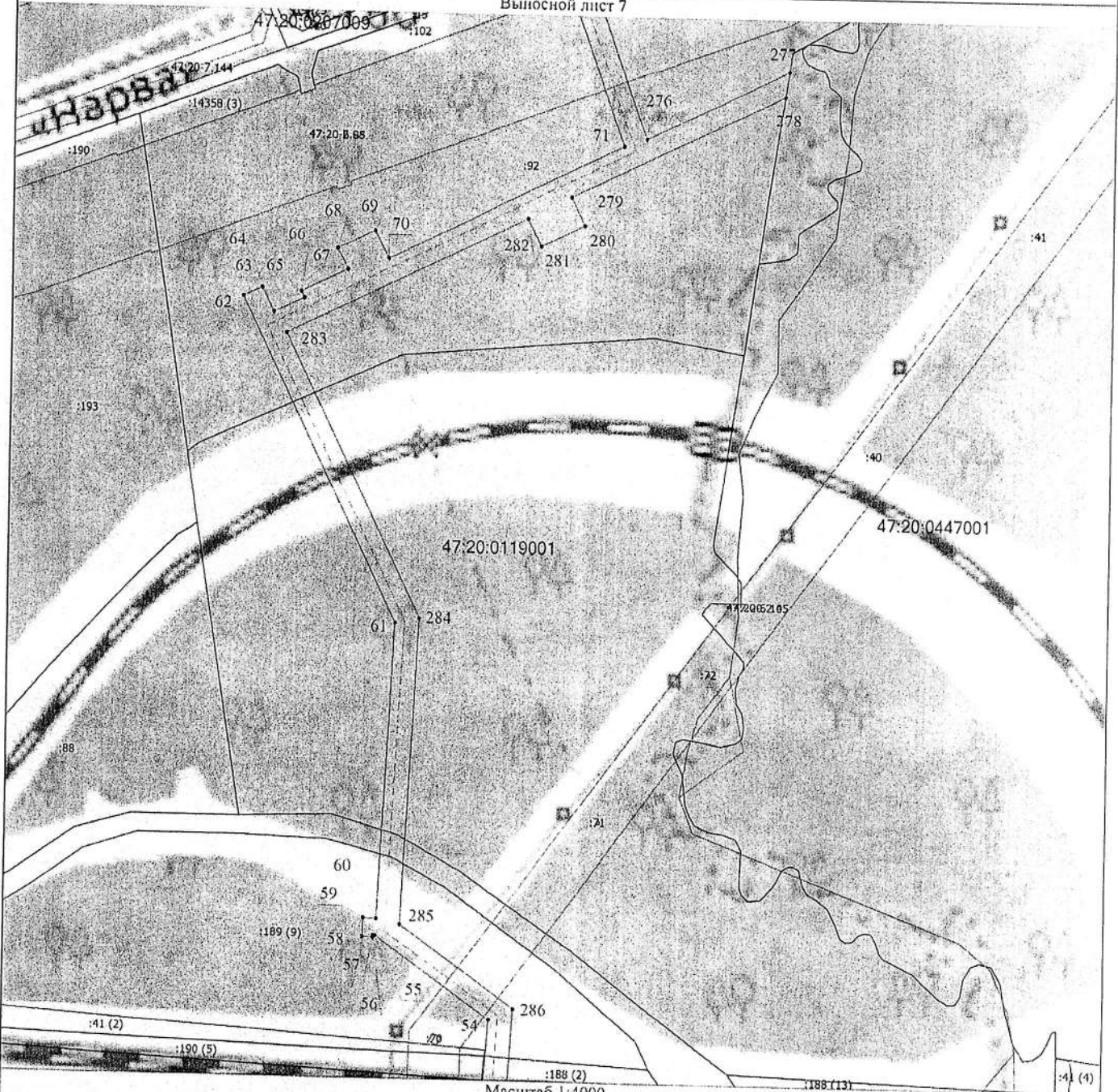
Дата " 26 " 09 2022 г.

Место для отписки печати (при наличии) лица, составившего описание, местоположения границ объекта

Раздел 4

Схема расположения границ публичного сервитута

Выносной лист 7



Масштаб 1:4000

Условные обозначения

- - - - - Граница устанавливаемого публичного сервитута
- - Характерная точка проектных границ публичного сервитута
- 1 - Обозначение характерной точки проектных границ публичного сервитута
- - - - - проектное местоположение газопровода
- :70 - Кадастровый номер земельного участка
- - - - - Часть границы, сведения ЕГРН о которой позволяют однозначно определить ее положение на местности
- — — — — Граница кадастрового квартала
- — — — — Граница муниципального образования
- — — — — Граница территориальной зоны
- 47:20:0119001 - Номер кадастрового квартала

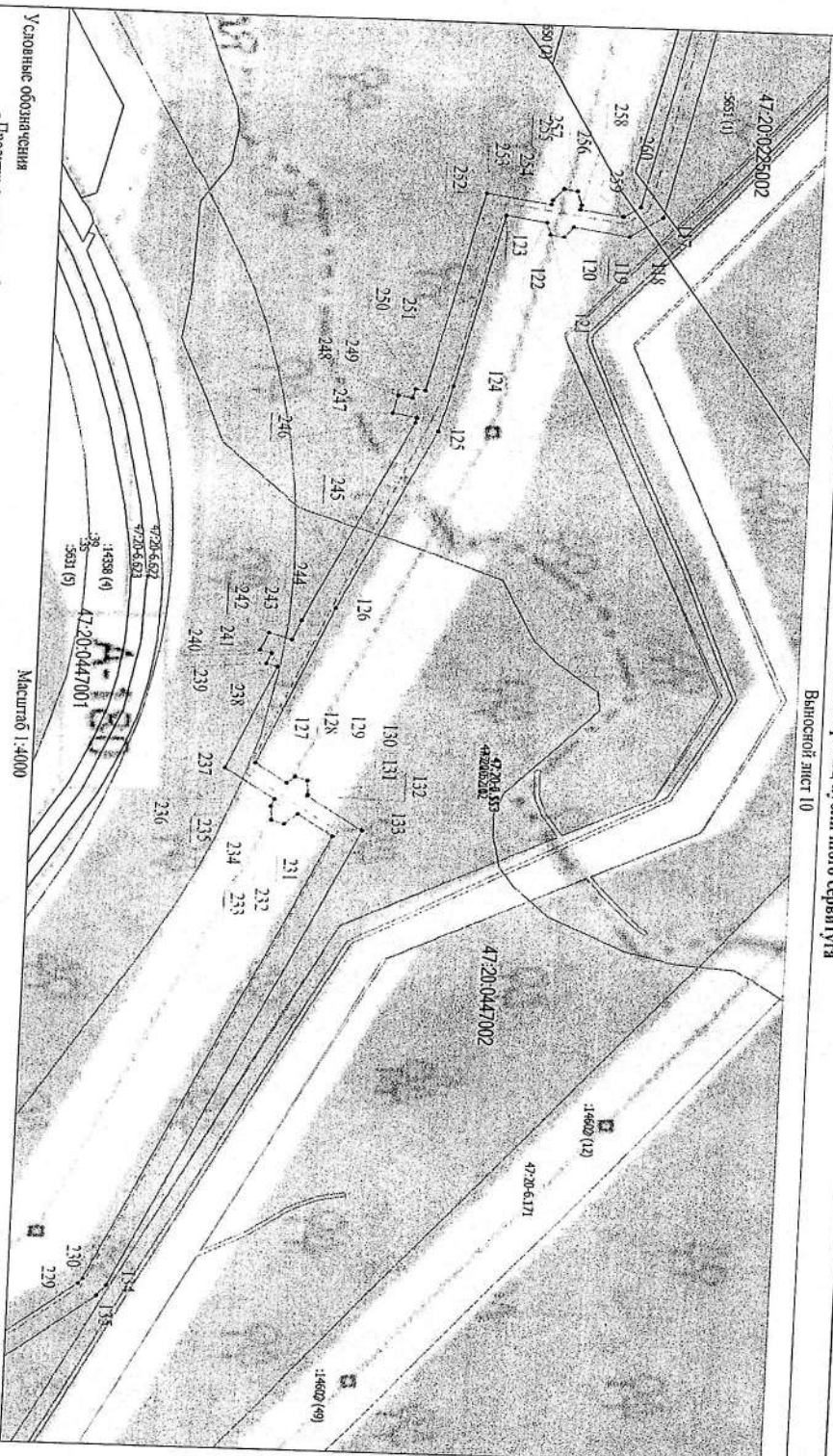


Подпись _____ А.Н. Покасы

Дата " 26 " 09 2022 г.

Место для оттиска печати (при наличии) лица, составившего описание местоположения границ объекта

Схема расположения Границ публичного сервитута
Выносной лист 10



Условные обозначения

- Проектные границы публичного сервитута
- Характерная точка проектных границ публичного сервитута
- 1 - Обозначение характерной точки проектных границ публичного сервитута
- проектное местоположение газопровода
- Кадстровый номер земельного участка
- Часть границы, сведения ЕГРН о которой позволяют однозначно определить ее положение на местности
- Граница кадастрового квартала
- Граница земельного образования
- Граница кадастровой земельной зоны
- Граница кадастрового квартала

47:20:0447001

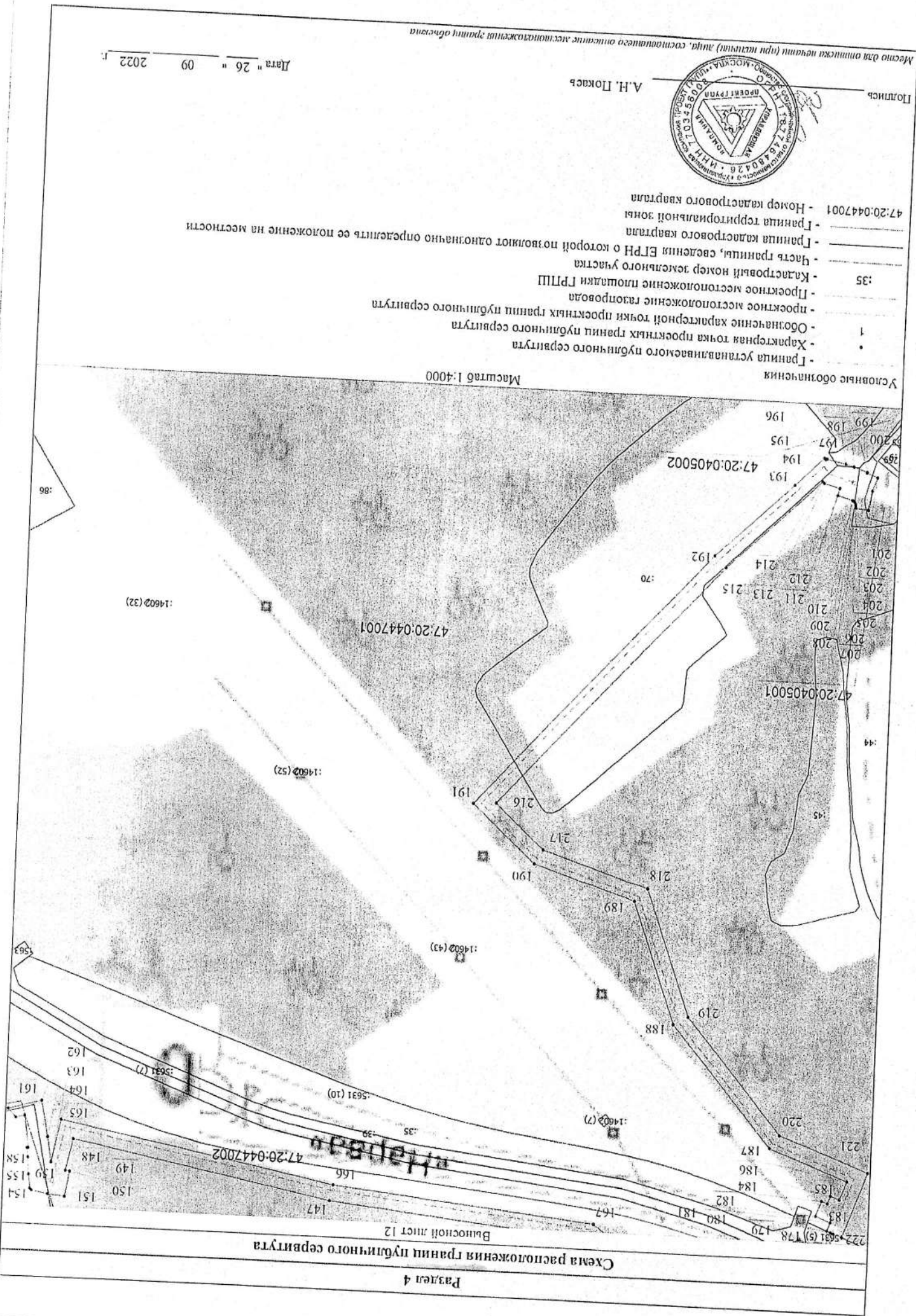
Подпись _____ А.Н. Поляк

Место для оттиска печати



Масштаб 1:4000

Дата 26 * 09 2022 г.



Высший лист 12
Схема расположения границ публичного сервитута

Лист 4

Условные обозначения

Масштаб 1:4000

- - Граница устанавливаемого публичного сервитута
- - Характерная точка проектных границ публичного сервитута
- - Обозначение характерной точки проектных границ публичного сервитута
- - - - - Проектное местоположение газопровода
- - - - - Проектное местоположение площадки ГРПШ
- - - - - Кадастровый номер земельного участка
- - - - - Часть границ, сведения ЕПН о которой позволяют однозначно определить ее положение на местности
- - - - - Граница кадастрового квартала
- - - - - Граница территориальной зоны
- - - - - Номер кадастрового квартала



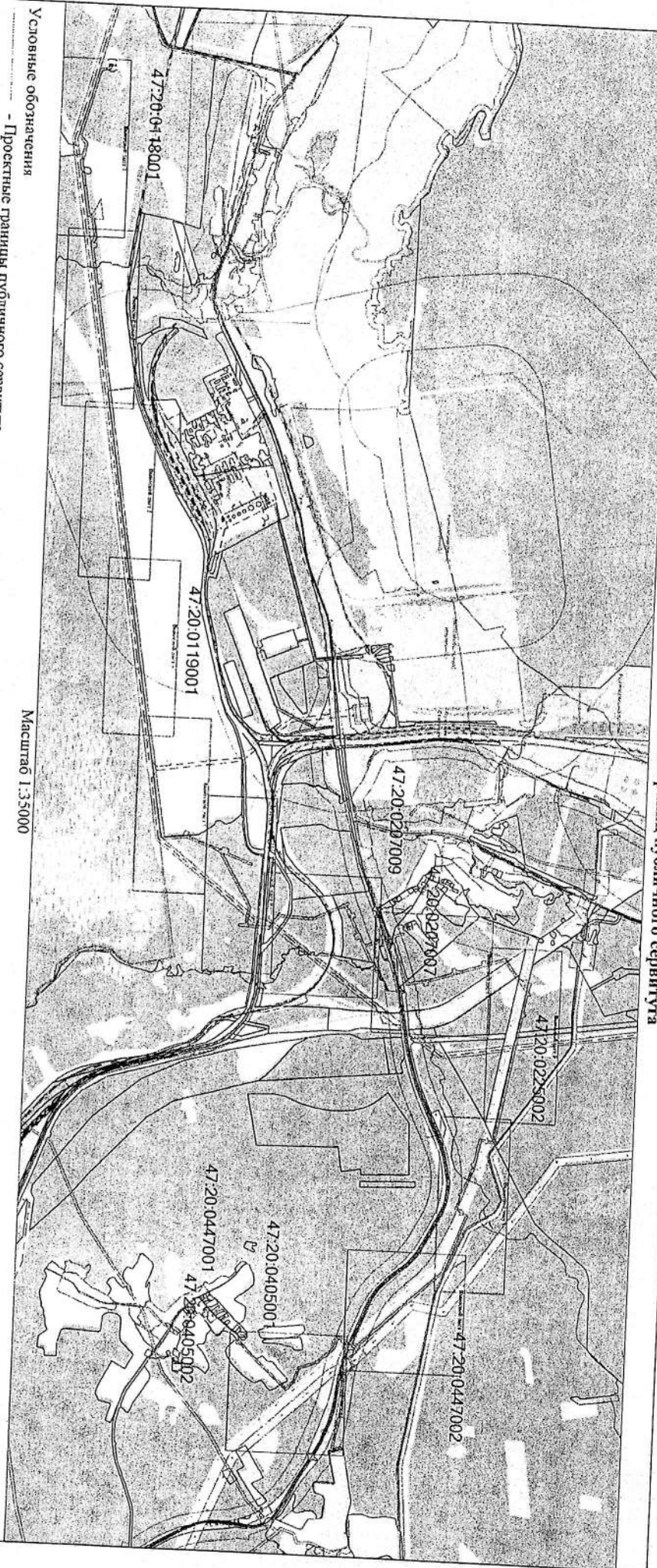
А.Н. Покаръ

Подпись

Место для описки нечисти (при нечистом) лица, составившего описание местоположения границ объектов

Дата " 26 " 09 2022 г.

Схема расположения границ публичного сервитута



Масштаб 1:35000

Условные обозначения

- Зона с ОУ 1
- Проектные границы публичного сервитута
 - Зона с особыми условиями использования территории Зона с ОУ 1 — «Программа газификации регионов РФ: «Газопровод межпоселковый от ГРС «Усть-Луга» до индустриальной зоны «Усть-Луга», д. Борезьяки, д. Большие Валтовичи Книгинского района Ленинградской области»
 - проектное местоположение газопровода
 - Проектное местоположение площадки ГРПШ
 - Часть границы, сведения ЕГРН о которой позволяют однозначно определить ее положение на местности
 - Граница кадастрового квартала
 - Граница населенного пункта
 - Граница территориального образования
 - Граница территориальной зоны
 - Н.К.Ф. кадастрового квартала
- 47:20:01:18001

Подпись

А.Н. Покась

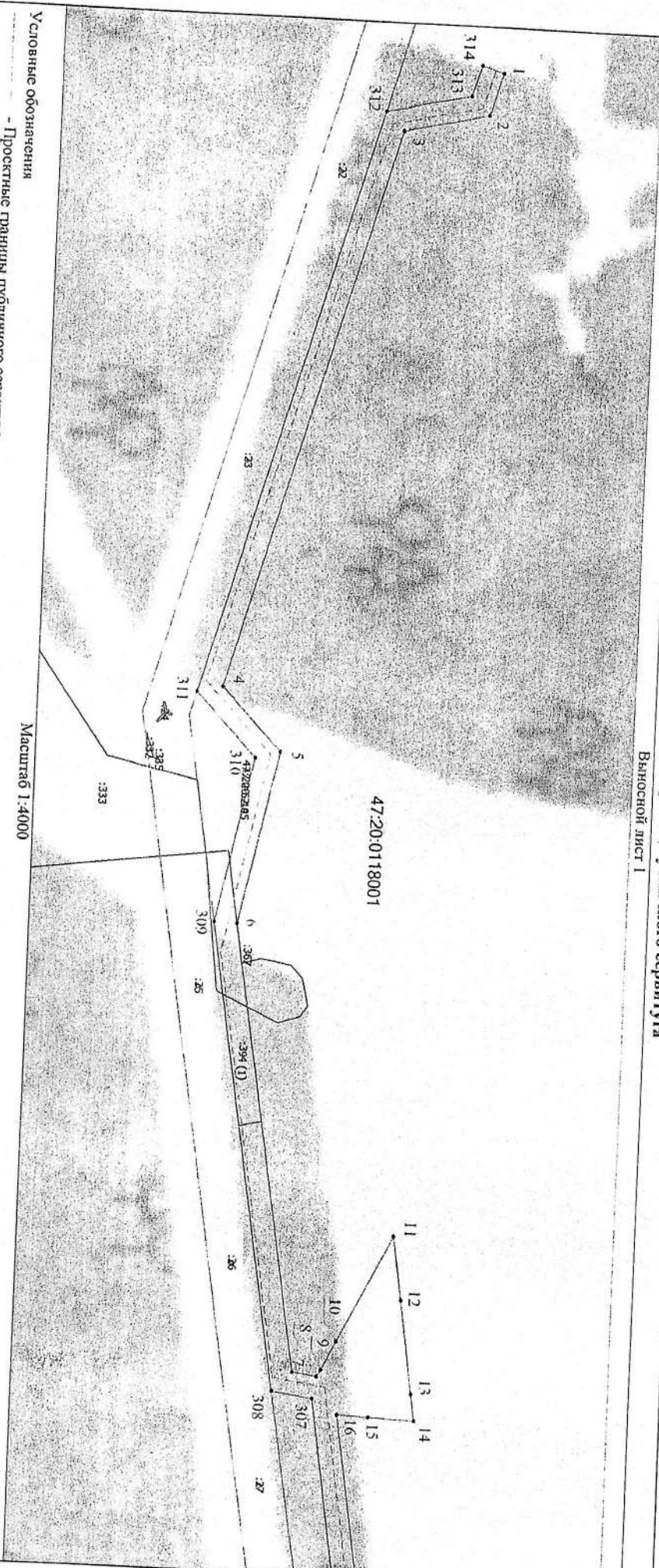


Место для оптического识字 (при наличии) знака, соответствующего описанию местоположения границ объектов

Дата " 26 " 09 2022 г.

Схема расположения Границ публичного сервитута

Выносной лист 1



Масштаб 1:4000

- Условные обозначения
- Прокладные границы публичного сервитута
 - Характерная точка прокладных границ публичного сервитута
 - Обозначение характерной точки прокладных границ публичного сервитута
 - Прокладное местоположение газопровода
 - Кадастровый номер земельного участка
 - Часть границы, сведения ЕГРН о которой позволяют однозначно определить ее положение на местности
 - Граница кадастрового квартала
 - Номер кадастрового квартала 47-20:0118001
 - Номер выносного листа



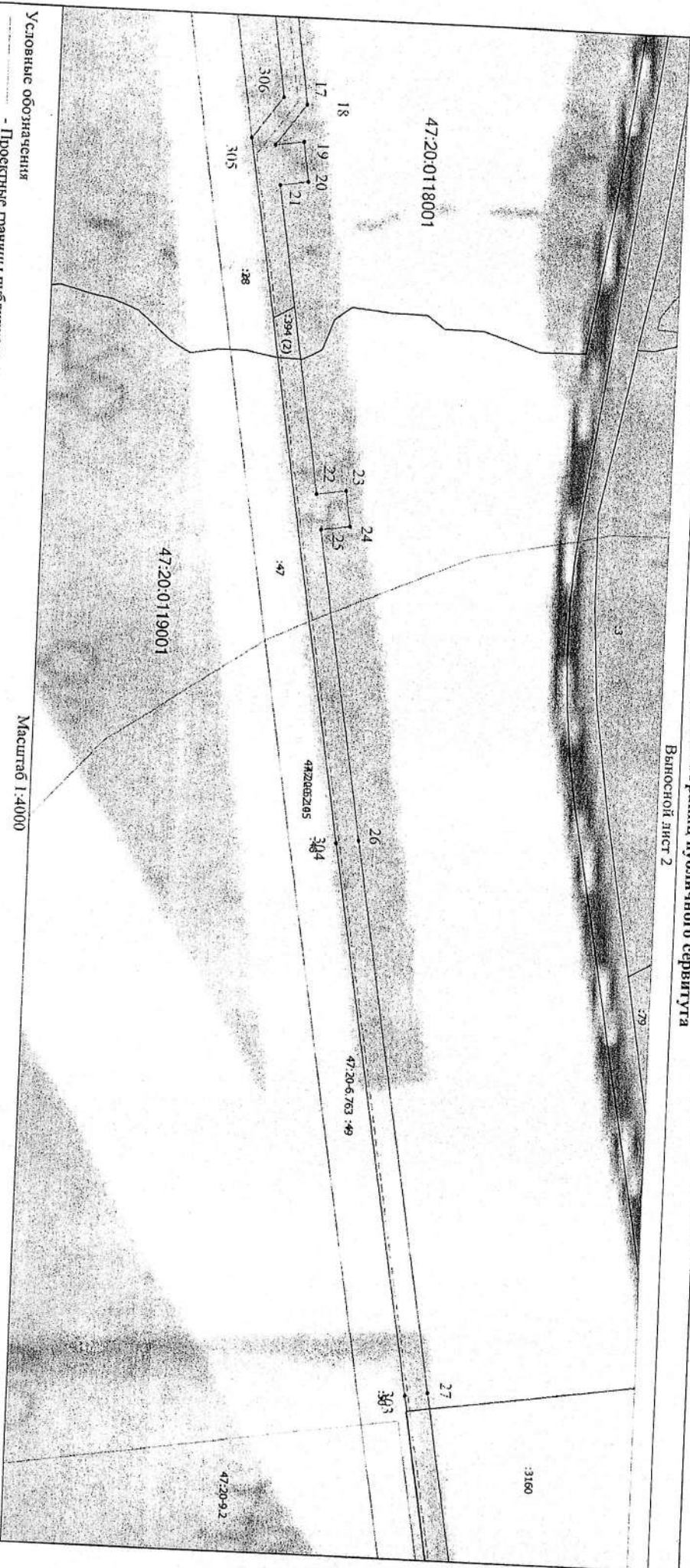
Подпись: А.Н. Пожарь

Место для описания местоположения (при наличии) лица, составившего описание, местоположения, границ, объектов

Дата: 26 * 09 2022 г.

Схема расположения границ публичного сервитута

Выносной лист 2



Условные обозначения

Масштаб 1:4000

- Проектные границы публичного сервитута
- Характерная точка проектных границ публичного сервитута
- Обозначение характерной точки проектных границ публичного сервитута
- Проектное местоположение газопровода
- Кадастровый номер земельного участка
- Часть границы сведения ЕПРН о которой позволяют однозначно определить ее положение на местности
- Границы земельного участка
- Границы территории публичного сервитута
- Границы территории газопровода
- Границы территории газопровода

47:20:0118001

Подпись

А.Н. Поляков

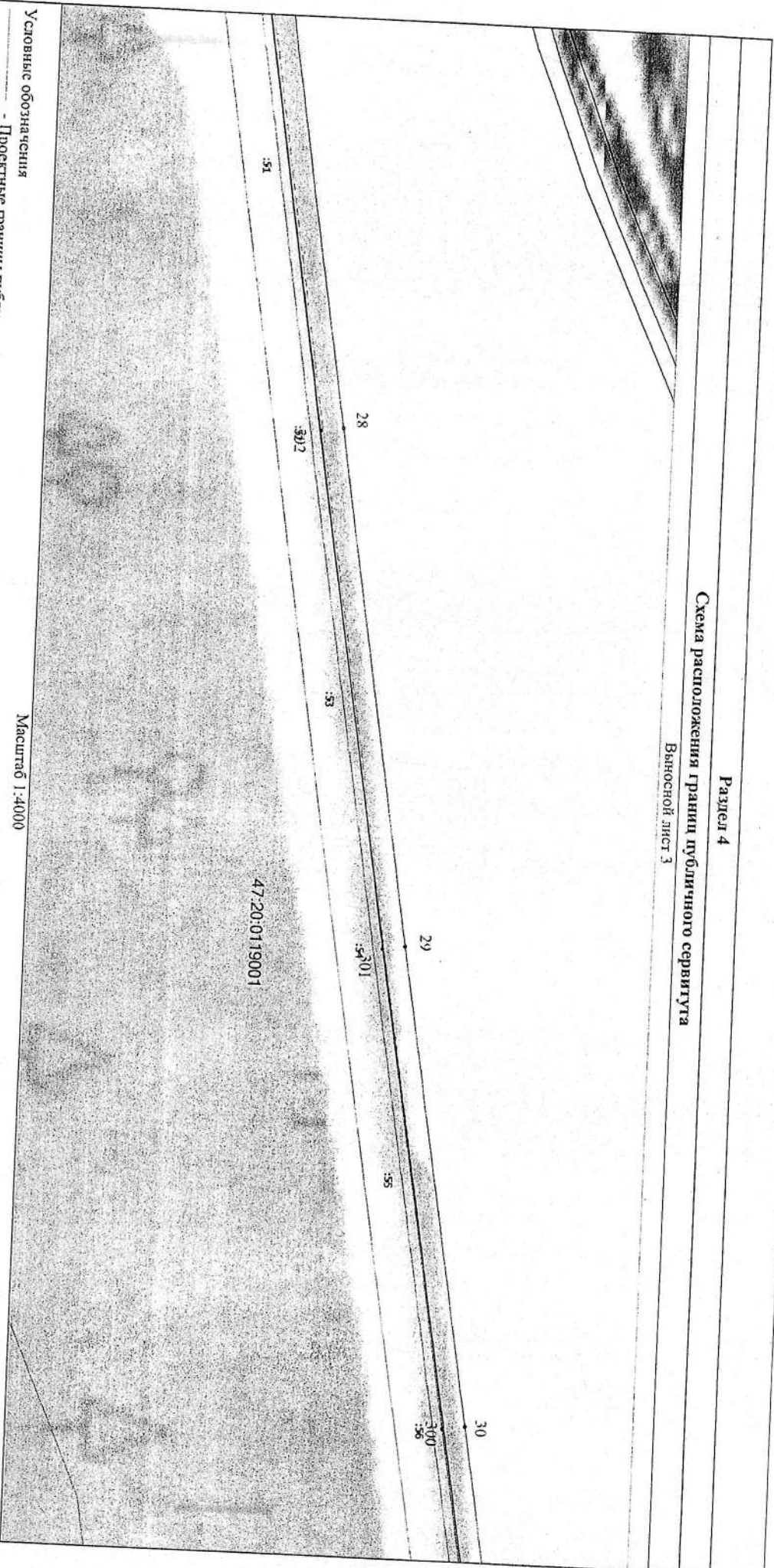
Место для оптического измерения (при наличии) знака, составляющего оптическое местоположение здания общества

Дата " 26 " 09 2022 г.

Раздел 4

Схема расположения границ публичного сервитута

Выносной лист 3



Масштаб 1:4000

- Условные обозначения
- Проектные границы публичного сервитута
 - Характерная точка проектных границ публичного сервитута
 - Обозначение новой характерной точки
 - проектное местоположение газопровода
 - Кадастровый номер земельного участка
 - Часть границы, сведения ЕГРН о которой позволяют однозначно определить ее положение на местности
 - Границы земельного квартала
 - Границы кадастрового квартала
 - Границы кадастровой зоны
- 47.20.0119001



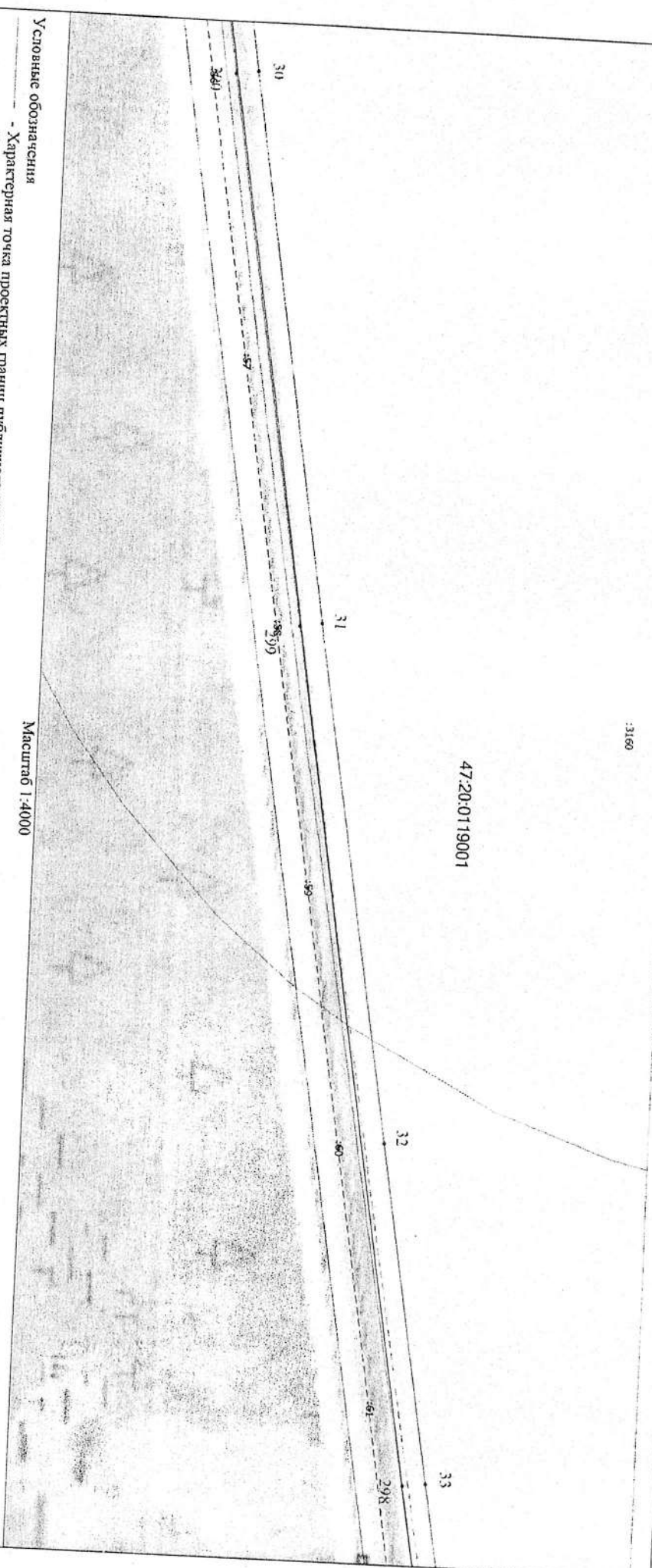
Подпись: А.Н. Поляк

Место для оттиска печати (при наличии) лица, составляющего описание местоположения границ объектов

Дата " 26 " 09 2022 г.

Раздел 4

Схема расположения границ публичного сервитута
Выносной лист 4



Условные обозначения

- 1 - Характерная точка проектных границ публичного сервитута
- 1 - Характерная точка проектных границ публичного сервитута
- 1 - Обозначение характерной точки проектных границ публичного сервитута
- 1 - проектное местоположение точки проектных границ публичного сервитута
- :56 - Кадастровый номер земельного участка

Часть границ, сведения ЕПРН о которой позволяют однозначно определить ее положение на местности

- Границы земельного участка

- Границы кадастровой зоны

47:20:0119001

Подпись _____

А.Н. Показь

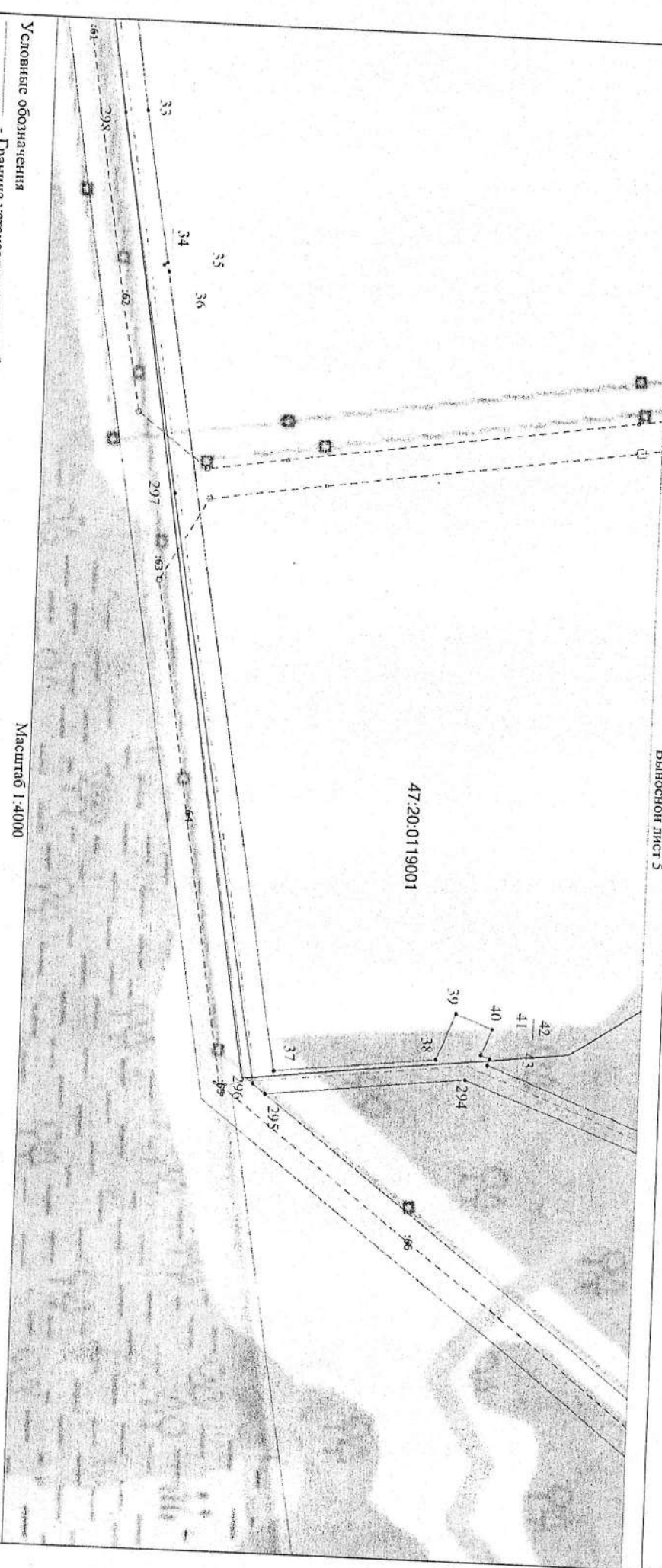


Место для печати печати (при наличии) лица, составляющего описание местоположения границ участка

Дата " 26 " 09 2022 г.

Схема расположения границ публичного сервитута

Выносной лист 5



Масштаб 1:4000

Условные обозначения

- Граница устанавливаемого публичного сервитута
- Характерная точка проектных границ публичного сервитута
- Обозначение характерной точки проектных границ публичного сервитута
- Проектное местоположение газопровода
- Кадастровый номер земельного участка
- Часть границы, сведения ЕГРН о которой позволяют однозначно определить ее положение на местности
- Граница устанавливаемого квартала
- Граница квартальной зоны
- Кадастровый номер квартала

47:20:0119001

Подпись

А.Н. Покарь

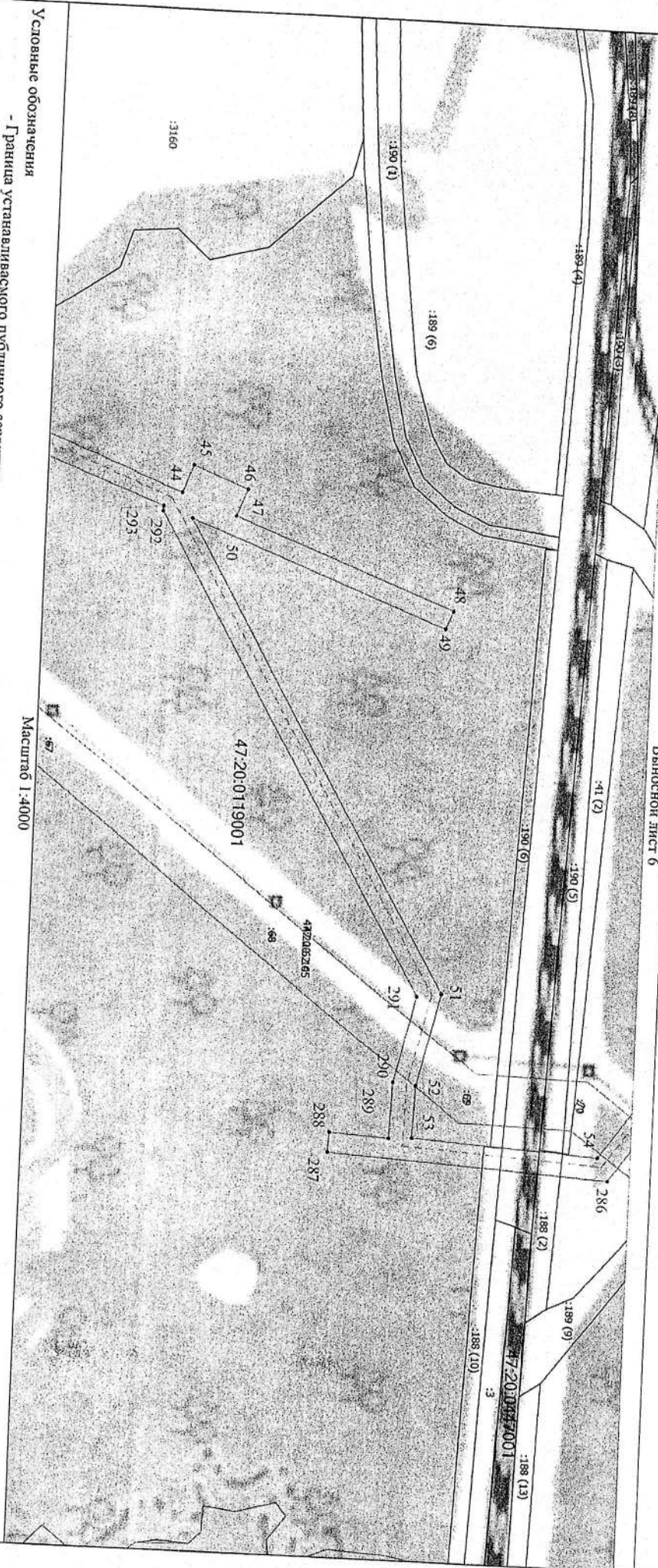


Место для оптической вывески (при наличии) лица, осуществляющего описание, местоположения границ объектов

Дата " 26 " 09 2022 г.

Раздел 4

Схема расположения границ публичного сервитута
Выносной лист 6



Условные обозначения

- Граница устанавливаемого публичного сервитута
- Характерная точка проектных границ публичного сервитута
- Обозначение характерной точки проектных границ публичного сервитута
- проектное местоположение газопровода
- Кадастровый номер земельного участка
- Часть границы, сведения ЕГРН о которой позволяют однозначно определить ее положение на местности
- Граница кадастрового квартала
- Граница устанавливаемого образования
- Граница кадастрового квартала
- Граница кадастрового квартала
- Граница кадастрового квартала

47:20:0119001

Подпись

А.Н. Покась

Место для оптического сканирования (при наличии) лица, совершающего оптическое сканирование, границ объектов

Дата " 26 " 09 2022 г.

Дата " 26 " 09 2022 г.

А.Н. Поляков



Подпись

- 47:20:0119001 - Номер кадастрового квартала
- Граница территориальной зоны
- Граница муниципального образования
- Граница кадастрового квартала
- Часть границы, сведения ЕТРН о которой позволяют однозначно определить ее положение на местности
- Кадастровый номер земельного участка
- Проектное местоположение газопровода
- Обозначение характерной точки проектной границы публичного сервитута
- Характерная точка проектной границы публичного сервитута
- Граница устанавливаемого публичного сервитута

:70

1

Условные обозначения

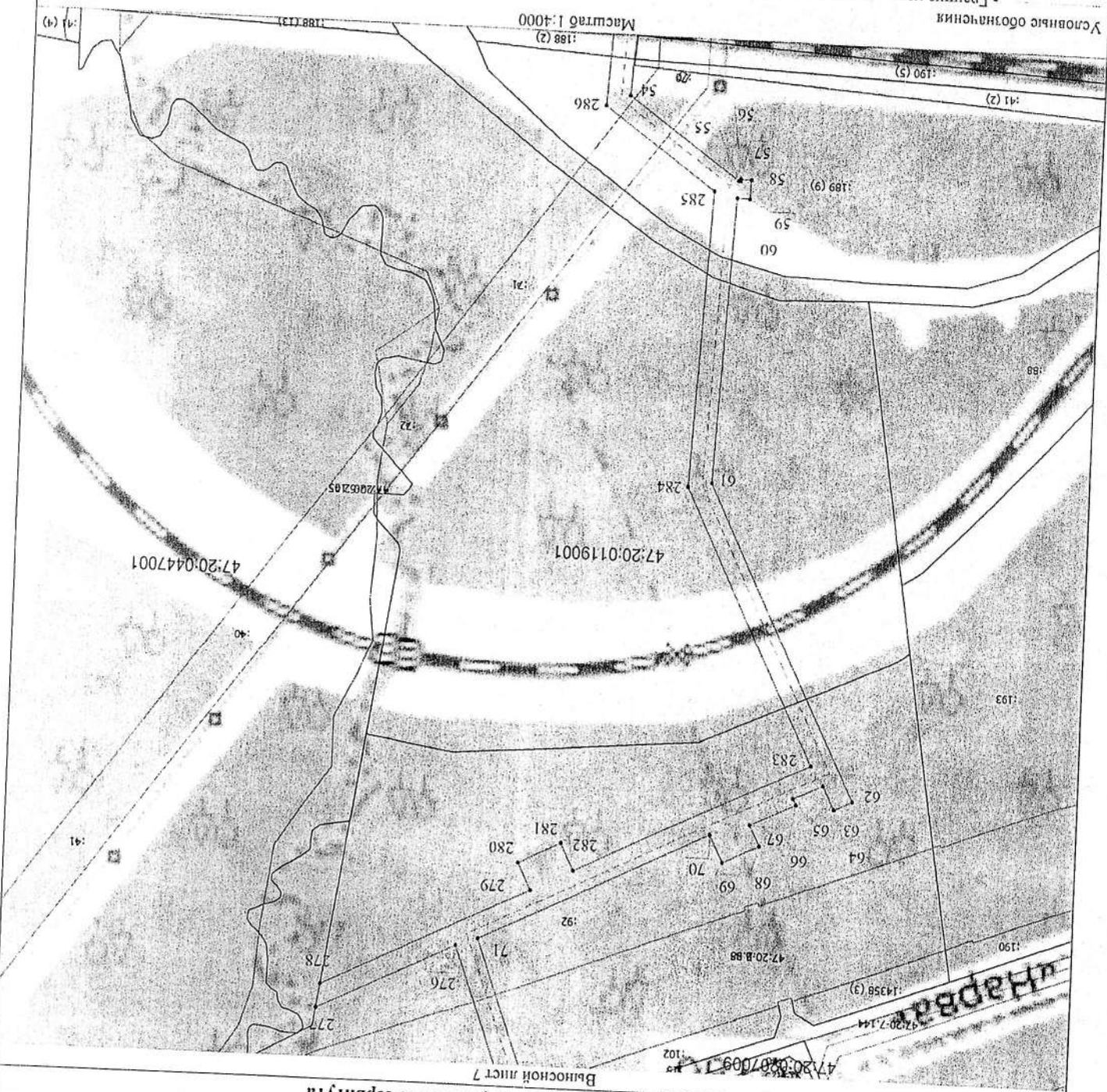
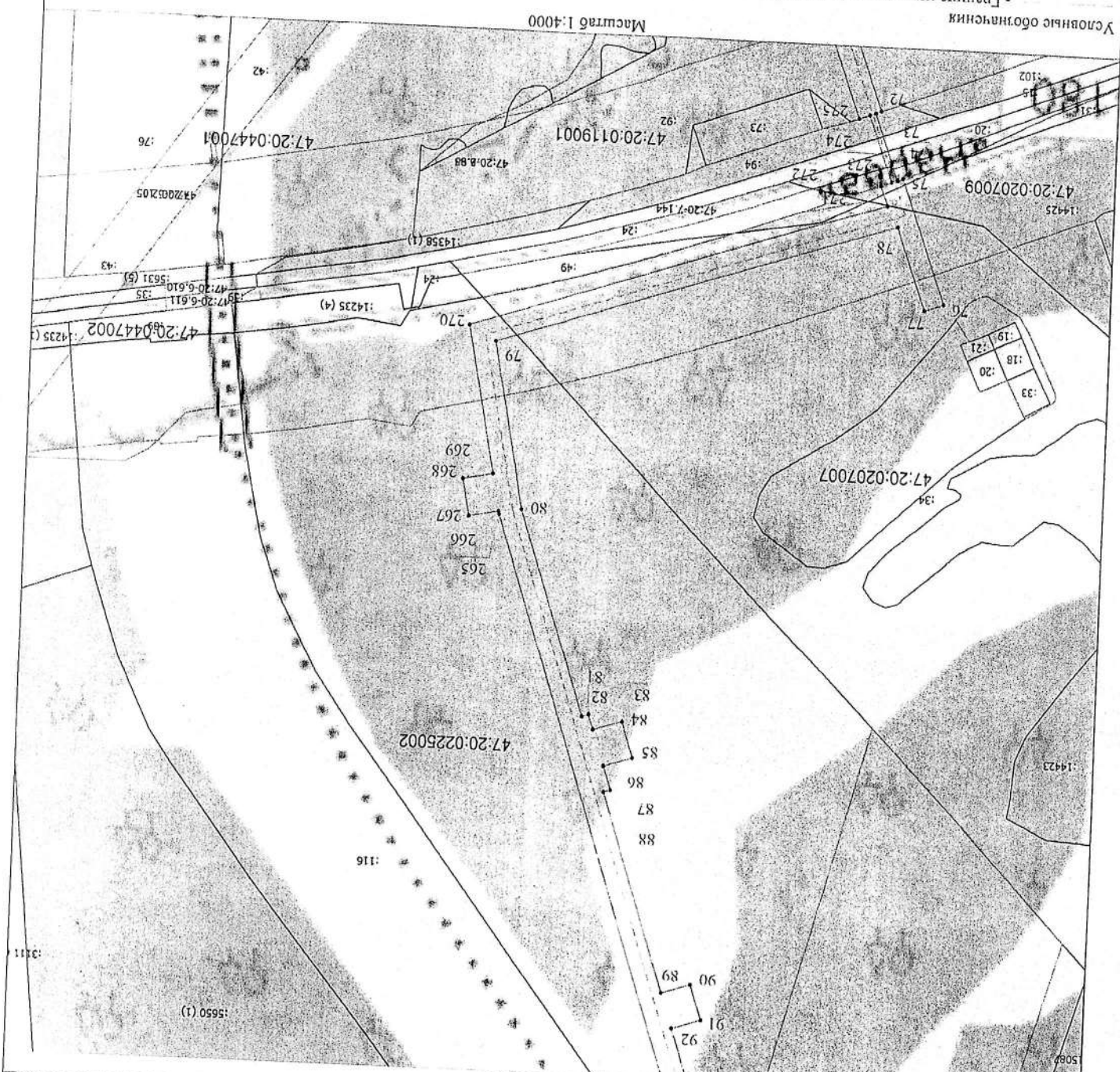


Схема расположения границ публичного сервитута

Лист 4

Раздел 4
 Схема расположения границ публичного сервитута
 Выносной лист 8



Условные обозначения

- - Характерная точка проектных границ публичного сервитута
- 1 - Обозначение характерной точки проектных границ публичного сервитута
- :42 - проектное местоположение газопровода
- Кадастровый номер земельного участка
- Часть границы, сведения ЕИРН о которой позволяют однозначно определить ее положение на местности
- Часть контура, образованного проекцией существующего в ЕИРН земельного участка, сооружения, объекта незавершенного строительства
- Граница кадастрового квартала
- Граница муниципальной зоны
- Граница кадастрового квартала
- 47:20:0119001 - Номер кадастрового квартала

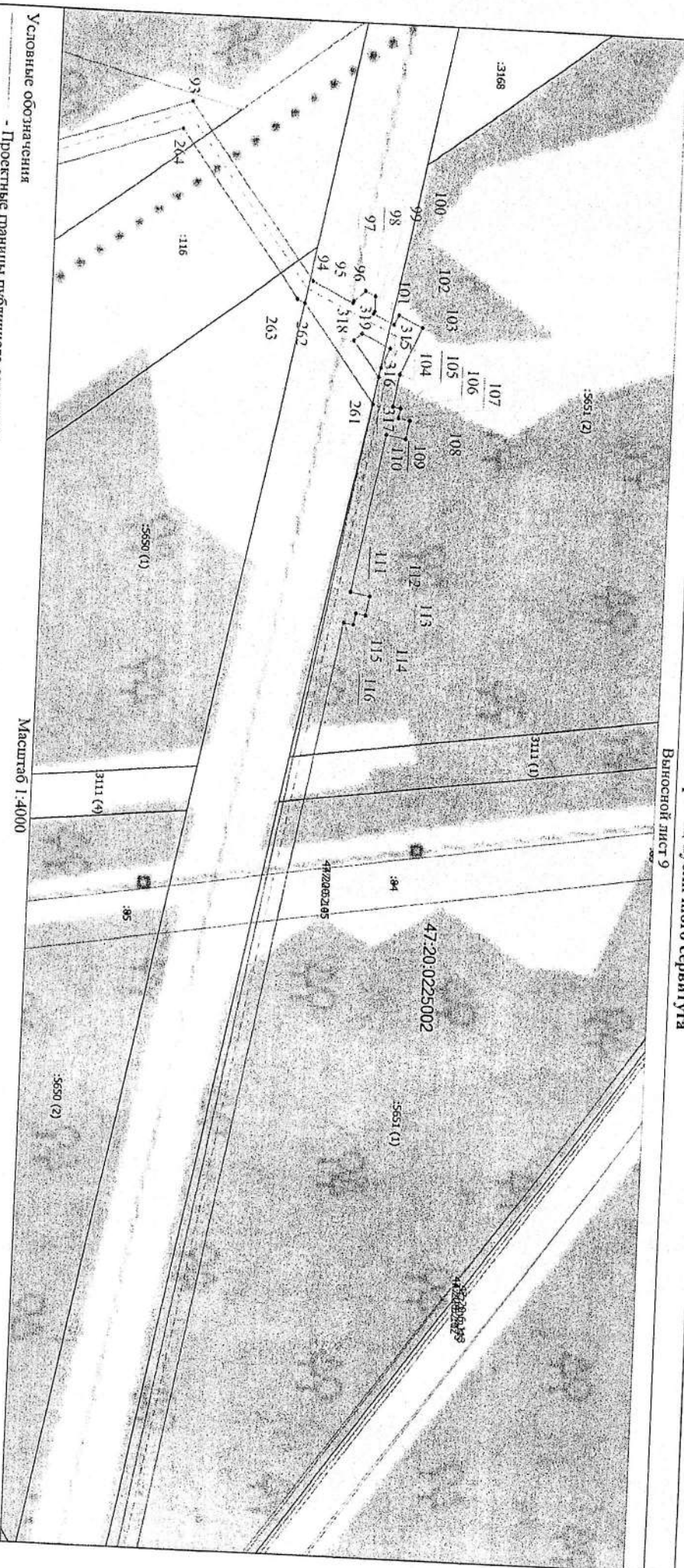


Подпись
 А.Н. Покарь

Место для оттиска печати (при наличии) лица, составившего описание местоположения границ объекта
 Дата " 26 " 09 2022 г.

Раздел 4

Схема расположения Границ публичного сервитута
Выносной лист 9



Условные обозначения

- Проектные границы публичного сервитута
- Характерная точка проектных границ публичного сервитута
- Обозначение характерной точки проектных границ публичного сервитута
- проектное местоположение газопровода
- Кадастровый номер земельного участка
- Часть границы, сведения ЕГРН о которой позволяют однозначно определить ее положение на местности
- Граница кадастрового квартала
- Граница структуральной зоны
- Кадастровый номер квартала

47:20:0447002

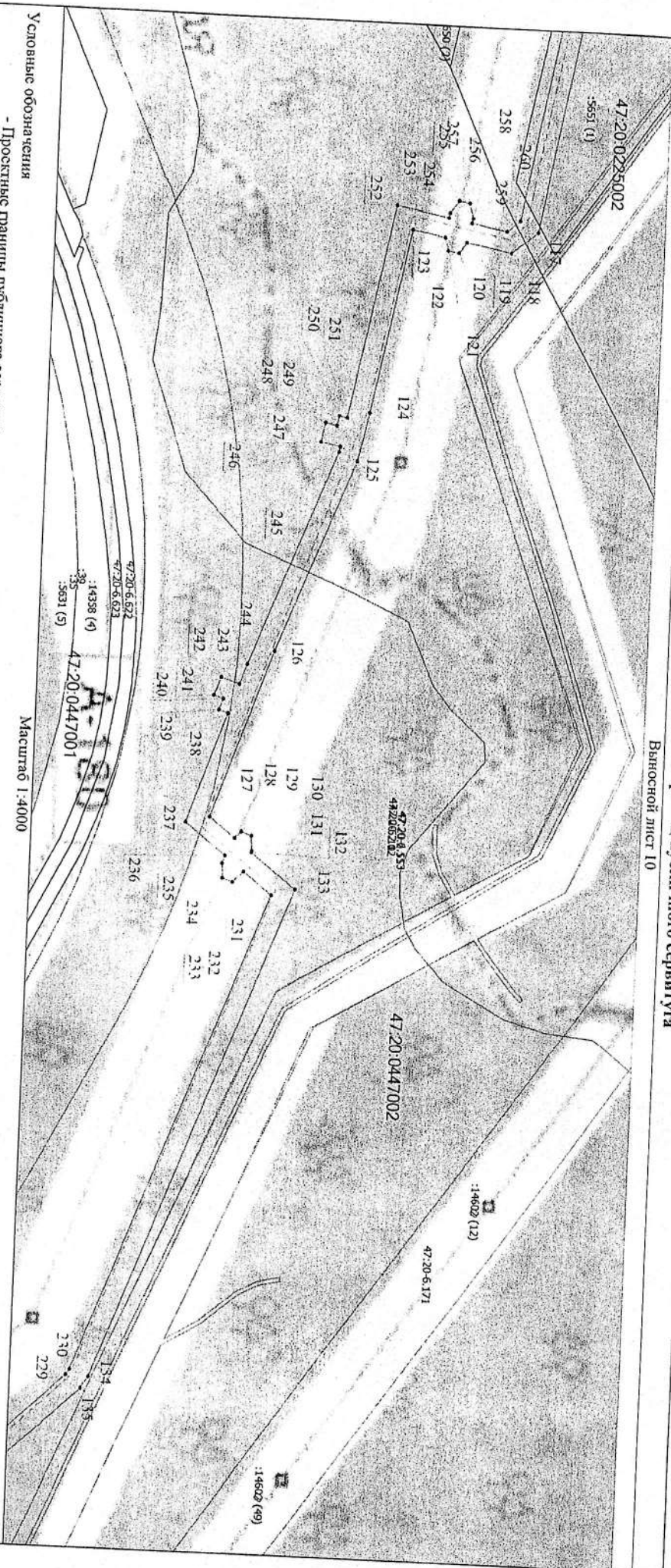


Подпись А.Н. Пожарь

Место для отметки личным (ручным) способом даты составления плана, местоположения границ участка, объекта

Дата " 26 " 09 2022 г.

Схема расположения Границы публичного сервитута
Выносной лист 10



Масштаб 1:4000

Основные обозначения

- Проектные границы публичного сервитута
- Характерная точка проектных границ публичного сервитута
- Обозначение характерной точки проектных границ публичного сервитута
- проектное местоположение газопровода
- Кадастровый номер земельного участка
- Часть границы, сведения ЕГРН о которой позволяют однозначно определить ее положение на местности
- Граница кадастрового квартала
- Граница территориального образования
- Граница кадастровой зоны
- Кадастровый номер квартала

47:20:04:47001
47:20:04:47002
47:20:04:171

Подпись _____ А.Н. Покаяв



Место для оттиска печатей, подписей лиц, составивших описание, исполнительский упрощенный рисунок

Дата " 26 " 09 2022 г.

Место для отметки нечист (при наличии) или, соответствующего описанию местоположения спутни объектам

Дата " 26 " 09 2022

А.Н. Покарь



Ломное

- Граница устанавливаемого публичного сервитута
- Характерная точка проектных границ публичного сервитута
- Означенные характерной точки проектных границ публичного сервитута
- Проектное местоположение газопровода
- Кадастровый номер земельного участка
- Часть границы, сведения ЕПН о которой позволяют однозначно определить ее положение на местности
- Граница кадастрового квартала
- Граница территориальной зоны
- Номер кадастрового квартала

Масштаб 1:4000

Условные обозначения

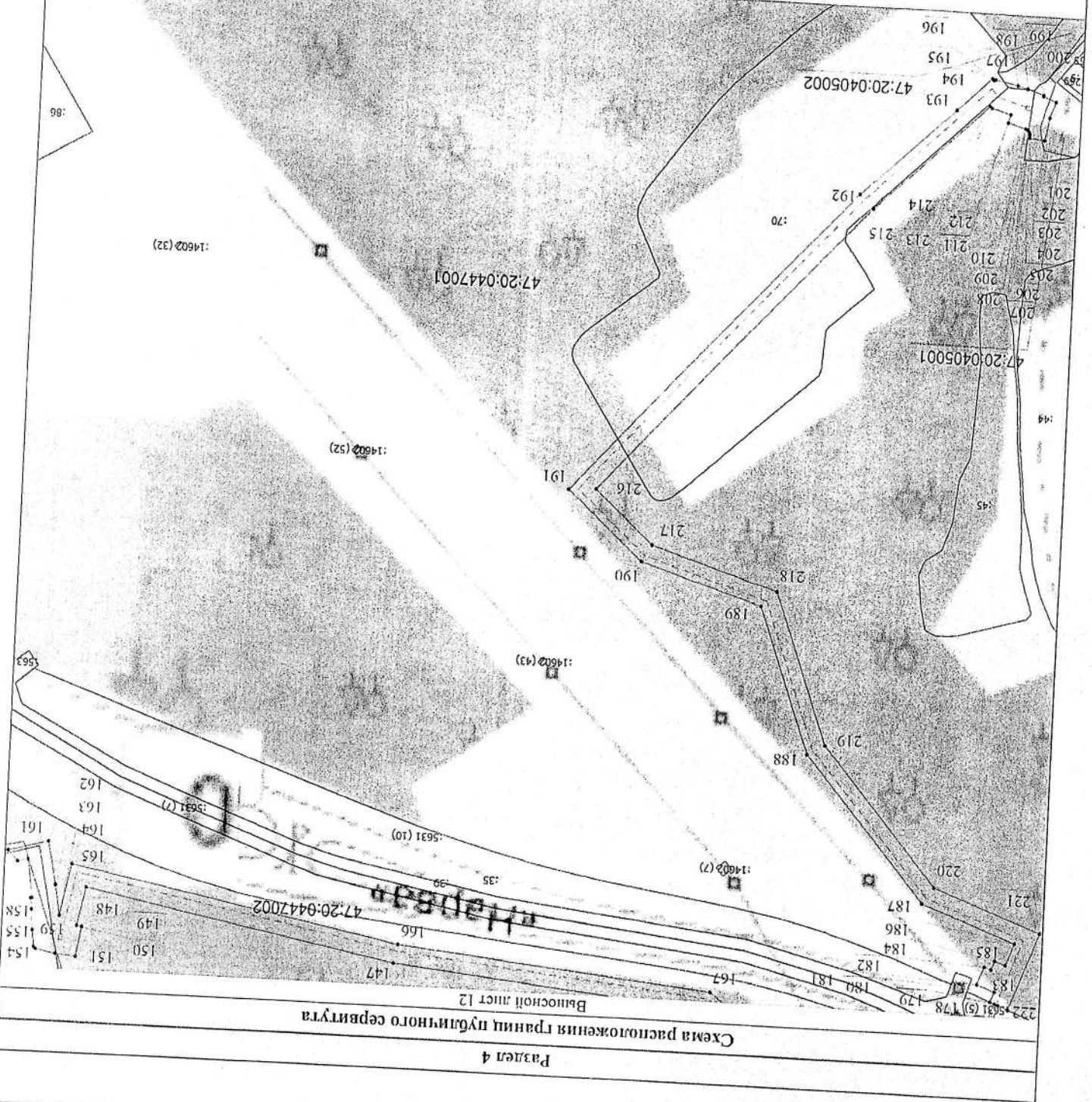


Схема расположения границ публичного сервитута

Раздел 4

Высокой лист 12