

## **Сообщение о возможном установлении публичного сервитута (Ленинградская область, Кингисеппский муниципальный район)**

В соответствии с п. 3 ст. 39.42 Земельного кодекса Российской Федерации Ленинградский областной комитет по управлению государственным имуществом настоящим сообщает, что в целях размещения и для безопасной эксплуатации объекта электросетевого хозяйства регионального значения ВЛ 35 кВ Жабинская возможно установление публичного сервитута в отношении следующих земельных участков:

1. Адрес земельного участка – установлено относительно ориентира, расположенного в границах участка. Ориентир жилой дом. Почтовый адрес ориентира: Ленинградская область, Кингисеппский район, Большелуцкая волость, дер.Жабино, 60. Кадастровый номер: 47:20:0702003:10.
2. Адрес земельного участка – Российская Федерация, Ленинградская область, Кингисеппский муниципальный район, Большелуцкое сельское поселение, д. Жабино, з/у 62. Кадастровый номер: 47:20:0702003:12.
3. Адрес земельного участка – Ленинградская область, Кингисеппский муниципальный район, Большелуцкое сельское поселение, земельный участок расположен в северной части кадастрового квартала. Кадастровый номер: 47:20:0752003:16 (входящий в ЕЗ 47:20:0752003:14).
4. Адрес земельного участка – Ленинградская область, Кингисеппский район, Промзона Фосфорит. Кадастровый номер: 47:20:0752003:25.
5. Адрес земельного участка – Ленинградская область, Кингисеппский муниципальный район, Большелуцкое сельское поселение, земельный участок расположен в северо-восточной части кадастрового квартала. Кадастровый номер: 47:20:0752003:44(входящий в ЕЗ 47:20:0000000:147).
6. Адрес земельного участка – Ленинградская область, Кингисеппский муниципальный район, МО "Большелуцкое сельское поселение", промзона "Фосфорит". Кадастровый номер: 47:20:0752003:16 (входящий в ЕЗ 47:20:0752003:14).
7. Адрес земельного участка - Ленинградская область, Кингисеппский район, Промзона Фосфорит. Кадастровый номер: 47:20:0752003:25.
8. Адрес земельного участка – Ленинградская область, Кингисеппский муниципальный район, Большелуцкое сельское поселение, земельный участок расположен в северо-восточной части кадастрового квартала. Кадастровый номер: 47:20:0752003:44 (входящий в ЕЗ 47:20:0000000:147).
9. Адрес земельного участка – Ленинградская область, Кингисеппский муниципальный район, МО "Большелуцкое сельское поселение", промзона "Фосфорит". Кадастровый номер: 47:20:0752003:822.

10. Адрес земельного участка – Ленинградская область, р-н Кингисеппский. Кадастровый номер: 47:20:0752003:833.
11. Адрес земельного участка – Ленинградская область, Кингисеппский муниципальный район, на земельном участке расположена ВЛ 330 кВ Эстонская ГРЭС - Кингисеппская. Кадастровый номер: 47:20:0752003:80(входящий в ЕЗ 47:20:0000000:153).
12. Адрес земельного участка – Ленинградская область, Кингисеппский район, Большелуцкая волость, вблизи д. Жабино. Кадастровые номера: 47:20:0752004:21, 47:20:0753003:2.
13. Адрес земельного участка - Ленинградская область, Кингисеппский муниципальный район, Большелуцкое сельское поселение, земельный участок расположен в центральной части кадастрового квартала. Кадастровый номер: 47:20:0752004:29.
14. Адрес земельного участка - Ленинградская область, Кингисеппский муниципальный район, Большелуцкое сельское поселение, дер. Жабино. Кадастровый номер: 47:20:0753003:535.
15. Адрес земельного участка - Ленинградская область, Кингисеппский р-н, с/с Большелуцкое, д Жабино, Ленинградская область, Кингисеппский муниципальный район, Большелуцкое сельское поселение, дер. Жабино. Кадастровый номер: 47:20:0753003:536, 47:20:0753003:537.
16. Адрес земельного участка - Ленинградская область, Кингисеппский муниципальный район, Большелуцкое сельское поселение, автомобильная дорога общего пользования "Кингисепп - Манновка". Кадастровый номер: 47:20:0000000:15115.

Объект электросетевого хозяйства регионального значения ВЛ 35 кВ Жабинская отображен в схеме территориального планирования Ленинградской области в области электроэнергетики, утвержденной постановлением Правительства Ленинградской области от 17.06.2021 № 381. Схема территориального планирования Ленинградской области в области электроэнергетики размещена на сайте комитета градостроительной политики Ленинградской области (<http://arch.lenobl.ru>).

Заинтересованные лица могут ознакомиться с поступившим ходатайством об установлении публичного сервитута и прилагаемым к нему описанием местоположения границ публичного сервитута в Ленинградском областном комитете по управлению государственным имуществом (191124, Санкт-Петербург, ул. Лафонская, д. 6, лит. А, каб. 211).

Подать заявления об учете прав на земельный участок можно по адресу Ленинградского областного комитета по управлению государственным имуществом (191124, Санкт-Петербург, ул. Лафонская, д. 6, лит. А, каб. 211).

Срок подачи заявлений об учете прав на земельный участок, в отношении которого испрашивается публичный сервитут, составляет 15 (пятнадцать) дней со дня опубликования данного сообщения (в соответствии с п. 8 ст. 39.42 Земельного кодекса Российской Федерации).

Время приема заинтересованных лиц для ознакомления с поступившим ходатайством об установлении публичного сервитута и подачи заявлений в рабочие дни с 9-00 до 13-00 и с 14-00 до 17-00.

Данная информация размещена на официальных сайтах Ленинградского областного комитета по управлению государственным имуществом (<http://kugi.lenobl.ru>), МО «Кингисеппский муниципальный район» Ленинградской области (<https://kingisepplo.ru>), МО «Большелуцкое сельское поселение» Кингисеппского муниципального района Ленинградской области (<http://www.bolshelutsk.ru>).

Приложение: описание местоположения границ публичного сервитута на 6 л.

**ОПИСАНИЕ МЕСТОПОЛОЖЕНИЯ ГРАНИЦ**  
**Публичного сервитута в целях эксплуатации**  
**объекта электросетевого хозяйства: ВЛ 35кВ Жабинская**  
(наименование публичного сервитута (далее - объект))

**Раздел 1**

<b>Сведения об объекте</b>		
N п/п	Характеристики объекта	Описание характеристик
1	2	3
1	Местоположение объекта	Ленинградская область, Кингисеппский муниципальный район, От ПС-214-2,5 км южнее н.п. Жабино на север мимо н.п. Калмотка и через р. Луга до ПС-6 в н.п. Жабино
2	Площадь объекта +/- величина погрешности определения площади (Р +/- Дельта Р)	77 095 кв.м ± 97 кв.м.
3	Иные характеристики объекта	<p><b>Публичный сервитут под объект электросетевого хозяйства.</b> Цель установления: в соответствии со ст.39.37 Земельного Кодекса РФ «Цели установления публичного сервитута». В порядке, предусмотренном настоящей главой, публичный сервитут устанавливается для использования земельных участков и (или) земель в следующих целях: п.1. Размещение объектов электросетевого хозяйства, тепловых сетей, водопроводных сетей, сетей водоотведения, линий и сооружений связи, линейных объектов системы газоснабжения, нефтепроводов и нефтепродуктопроводов, их неотъемлемых технологических частей, если указанные объекты являются объектами федерального, регионального или местного значения, либо необходимы для организации электро-, газо-, тепло-, водоснабжения населения и водоотведения, подключения (технологического присоединения) к сетям инженерно-технического обеспечения, либо переносятся в связи с изъятием земельных участков, на которых они ранее располагались, для государственных или муниципальных нужд (далее также – инженерные сооружения).</p> <p><b>Срок публичного сервитута: 49 лет.</b> <b>Наименование публичного сервитута: ВЛ 35кВ Жабинская.</b> <b>Кадастровый район: 47:20.</b></p>

## Раздел 2

Сведения о местоположении границ объекта					
1. Система координат <u>МСК-47 (зона 1)</u>					
2. Сведения о характерных точках границ объекта					
Обозначение характерных точек границ	Координаты, м		Метод определения координат характерной точки	Средняя квадратическая погрешность положения характерной точки (Mt), м	Описание обозначения точки на местности (при наличии)
	X	Y			
1	2	3	4	5	6
1	379424,43	1280871,41	Аналитический метод	0.1	-
2	379413,09	1280899,18	Аналитический метод	0.1	-
3	379148,17	1280791,40	Аналитический метод	0.1	-
4	378974,04	1280719,93	Аналитический метод	0.1	-
5	378787,67	1280643,84	Аналитический метод	0.1	-
6	378686,01	1280602,69	Аналитический метод	0.1	-
7	378565,55	1280553,39	Аналитический метод	0.1	-
8	378417,62	1280493,23	Аналитический метод	0.1	-
9	378247,65	1280424,44	Аналитический метод	0.1	-
10	378120,10	1280372,64	Аналитический метод	0.1	-
11	378059,90	1280349,97	Аналитический метод	0.1	-
12	378027,29	1280336,89	Аналитический метод	0.1	-
13	377946,50	1280303,44	Аналитический метод	0.1	-
14	377926,78	1280372,29	Аналитический метод	0.1	-
15	377898,56	1280470,57	Аналитический метод	0.1	-
16	377879,24	1280492,62	Аналитический метод	0.1	-
17	377692,24	1280415,83	Аналитический метод	0.1	-
18	377359,64	1280280,61	Аналитический метод	0.1	-
19	377161,26	1280200,35	Аналитический метод	0.1	-
20	377172,54	1280172,55	Аналитический метод	0.1	-
21	377370,92	1280252,81	Аналитический метод	0.1	-
22	377703,59	1280388,06	Аналитический метод	0.1	-
23	377871,58	1280455,85	Аналитический метод	0.1	-
24	377897,95	1280364,03	Аналитический метод	0.1	-
25	377926,92	1280262,88	Аналитический метод	0.1	-
26	378038,61	1280309,12	Аналитический метод	0.1	-
27	378070,77	1280322,01	Аналитический метод	0.1	-
28	378131,03	1280344,70	Аналитический метод	0.1	-
29	378258,92	1280396,64	Аналитический метод	0.1	-
30	378428,90	1280465,43	Аналитический метод	0.1	-
31	378576,88	1280525,61	Аналитический метод	0.1	-
32	378697,32	1280574,91	Аналитический метод	0.1	-
33	378798,96	1280616,06	Аналитический метод	0.1	-
34	378985,41	1280692,17	Аналитический метод	0.1	-
35	379159,52	1280763,64	Аналитический метод	0.1	-
1	379424,43	1280871,41	Аналитический метод	0.1	-
3. Сведения о характерных точках части (частей) границы объекта					
Обозначение характерных точек части границы	Координаты, м		Метод определения координат характерной точки	Средняя квадратическая погрешность положения характерной точки (Mt), м	Описание обозначения точки на местности (при наличии)
	X	Y			
1	2	3	4	5	6
-	-	-	-	-	-

### Раздел 3

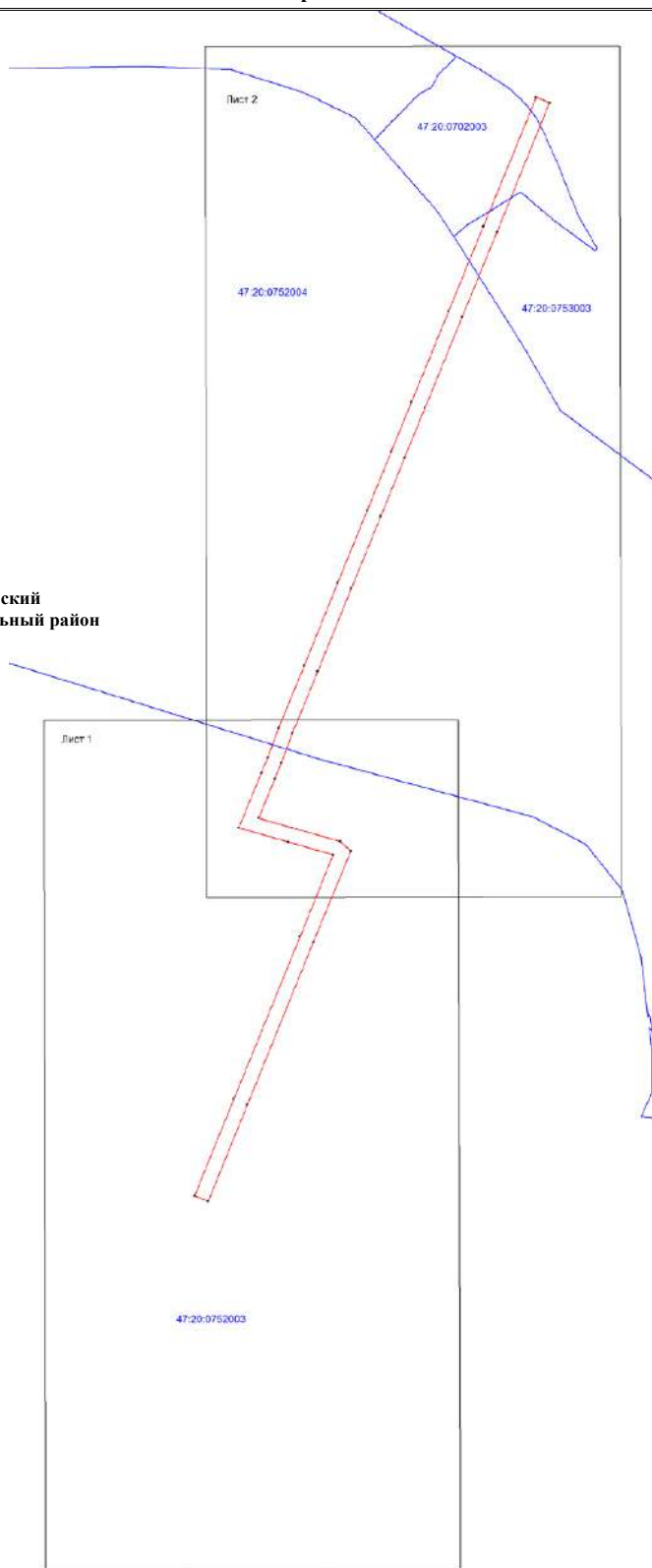
<b>Сведения о местоположении измененных (уточненных) границ объекта</b>							
1. Система координат							
2. Сведения о характерных точках границ объекта							
Обозначение характерных точек границ	Существующие координаты, м		Измененные (уточненные) координаты, м		Метод определения координат характерной точки	Средняя квадратическая погрешность положения характерной точки (Mt), м	Описание обозначения точки на местности (при наличии)
	X	Y	X	Y			
1	2	3	4	5	6	7	8
-	-	-	-	-	-	-	-
3. Сведения о характерных точках части (частей) границы объекта							
-	-	-	-	-	-	-	-

План границ зоны публичного сервитута ВЛ 35 кВ Жабинская

Обзорная схема



Кингисеппский  
муниципальный район



Масштаб 1:10 000

Используемые условные знаки и обозначения:



• 1



47:20:0702003



:2



- граница зоны публичного сервитута
- поворотная точка границы публичного сервитута
- граница муниципальных образований
- граница кадастрового квартала
- номер кадастрового квартала
- граница земельного участка
- номер земельного участка, учтенного в ЕГРН
- границы объекта, для которого устанавливается публичный сервитут

Подпись \_\_\_\_\_ (Ольхова Л. А)

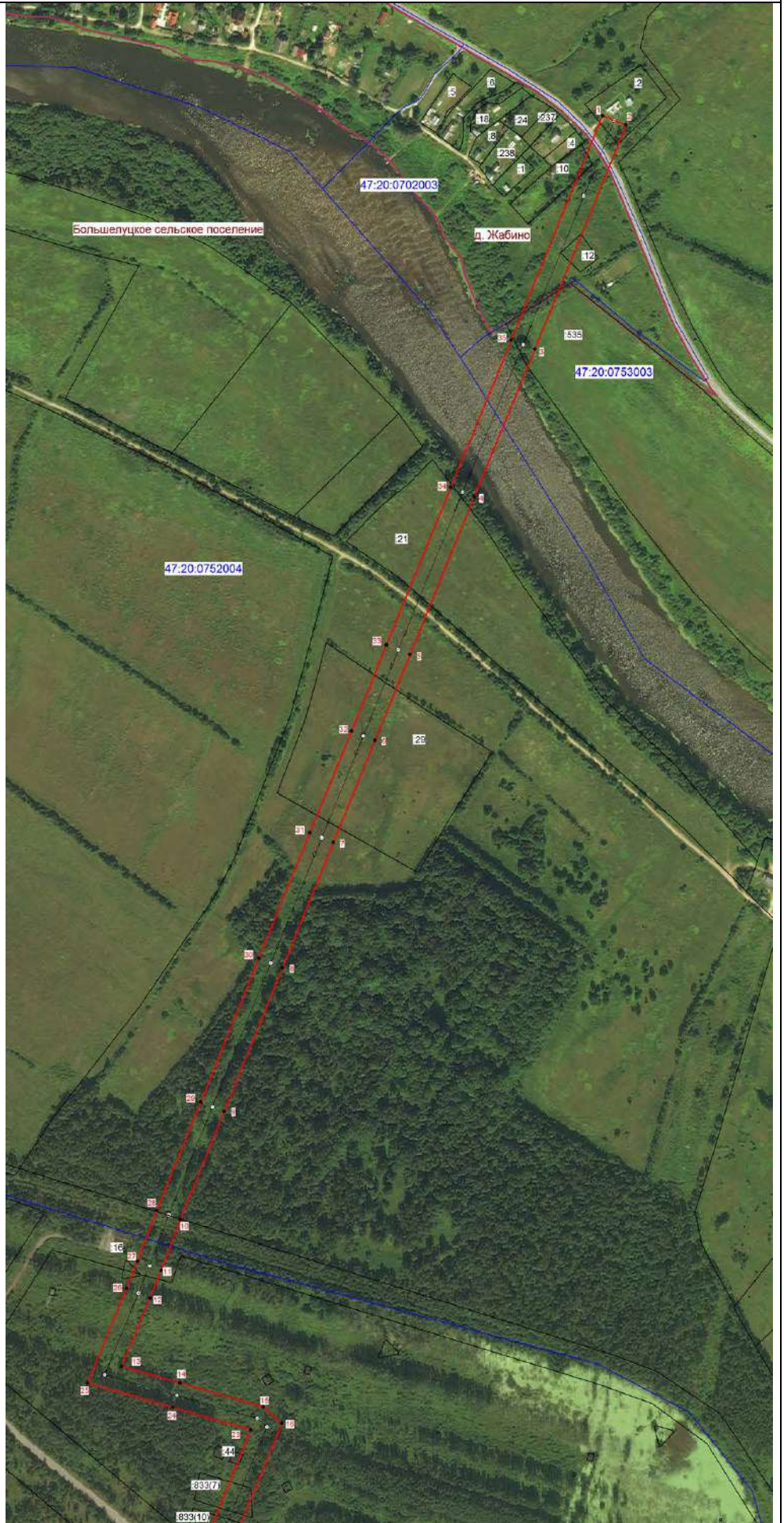
Место для оттиска печати лица, составившего описание

Дата 14.09.2022



План границ зоны публичного сервитута ВЛ 35 кВ Жабинская

Лист 1



Масштаб 1:5000

Подпись \_\_\_\_\_ (Ольхова Л. А.)

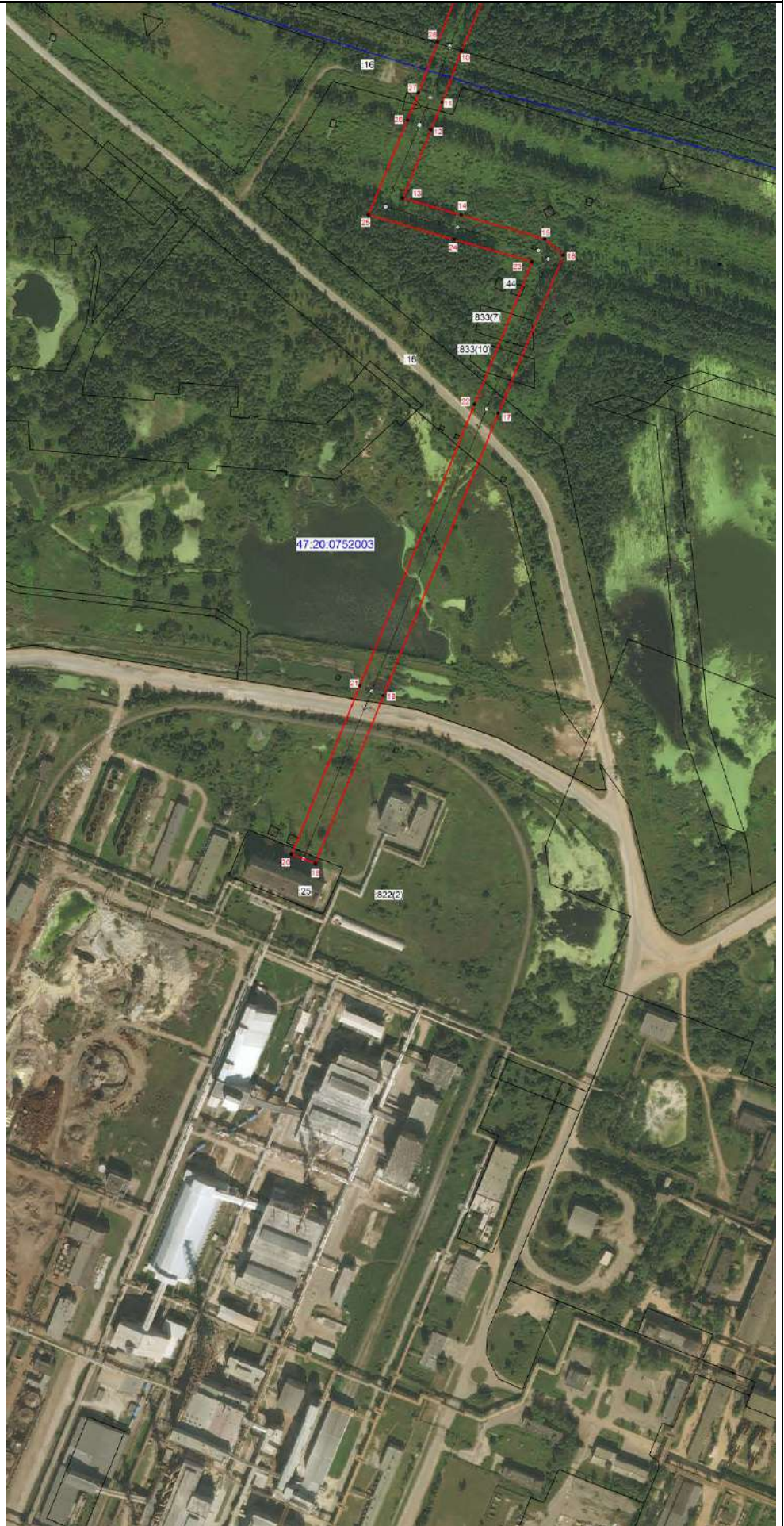
Место для оттиска печати лица, составившего описание местоположения границ объекта

Дата 14.09.2022



Схема расположения границ зоны публичного сервитута ВЛ 35 кВ Жабинская

Лист 2



Масштаб 1:5000

Подпись \_\_\_\_\_ (Ольхова Л. А)

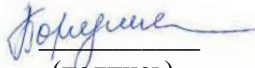
Место для оттиска печати лица, составившего описание местоположения границ объекта

Дата 14.09.2022



Ходатайство об установлении публичного сервитута	
1	<u>Ленинградский областной комитет по управлению государственным имуществом</u> (наименование органа, принимающего решение об установлении публичного сервитута)
2	Сведения о лице, представившем ходатайство об установлении публичного сервитута (далее - заявитель):
2.1	Полное наименование Публичное акционерное общество «Россети Ленэнерго»
2.2	Сокращенное наименование ПАО «Россети Ленэнерго»
2.3	Организационно-правовая форма Публичное акционерное общество
2.4	Почтовый адрес (индекс, субъект Российской Федерации, населенный пункт, улица, дом) 196247, Российская Федерация, город Санкт-Петербург, площадь Конституции, дом 1
2.5	Фактический адрес (индекс, субъект Российской Федерации, населенный пункт, улица, дом) 196247, Российская Федерация, город Санкт-Петербург, площадь Конституции, дом 1
2.6	Адрес электронной почты office@lenenergo.ru
2.7	ОГРН 1027809170300
2.8	ИНН 7803002209
3	Сведения о представителе заявителя:
3.1	Фамилия Порядина
	Имя Анастасия
	Отчество (при наличии) Сергеевна
3.2	Адрес электронной почты gvgr.zem@mail.ru
3.3	Телефон 8 (473) 260-67-57
3.4	Наименование и реквизиты документа, подтверждающего полномочия представителя заявителя Доверенность от 04.04.2022г. 78 АВ 1436548 (зарегистрировано в реестре №78/688-н/78-2022-2-194)
4	Прошу установить публичный сервитут в отношении земель и (или) земельного(ых) участка(ов) в целях (указываются цели, предусмотренные статьей 39.37 Земельного кодекса Российской Федерации или статьей 3.6 Федерального закона от 25 октября 2001 г. N 137-ФЗ "О введении в действие Земельного кодекса Российской Федерации"): <u>на основании п.1 ст. 39.37 ЗК РФ публичный сервитут устанавливается для размещения и для безопасной эксплуатации объекта электросетевого хозяйства: ВЛ 35 кВ Жабинская.</u>
5	Испрашиваемый срок публичного сервитута: <u>49 лет.</u>
6	Срок, в течение которого в соответствии с расчетом заявителя использование земельного участка, (его части) и (или) расположенного на нем объекта недвижимости в соответствии с их разрешенным использованием будет в соответствии с подпунктом 4 пункта 1 статьи 39.41 Земельного кодекса Российской Федерации невозможно или существенно затруднено (при возникновении таких обстоятельств) <u>от 3 до 60 дней.</u>
7	Обоснование необходимости установления публичного сервитута: эксплуатация существующего линейного объекта – ВЛ 35 кВ Жабинская с кадастровым номером 47:20:0000000:986, запись о государственной регистрации права от 21.12.2009г. № 47-78-01/019/2009-439, свидетельство о государственной регистрации права собственности от 21.12.2009г 78 АД 349780. Согласно СТП Ленинградской области, утвержденной постановлением №381 от 17.06.2021г «Об утверждении схемы территориального планирования Ленинградской области в области электроэнергетики» линия электропередачи <u>ВЛ 35 кВ Жабинская</u> является объектом регионального значения.
8	Сведения о правообладателе инженерного сооружения, которое переносится в связи с изъятием земельного участка для государственных или муниципальных нужд в случае, если заявитель не является собственником указанного инженерного сооружения (в данном случае указываются сведения в объеме, предусмотренном пунктом 2 настоящей Формы) (заполняется в случае, если ходатайство об установлении публичного сервитута подается с целью установления сервитута в целях реконструкции инженерного сооружения,

	которое переносится в связи с изъятием такого земельного участка для государственных или муниципальных нужд)  _____	
9	Кадастровые номера земельных участков (при их наличии), в отношении которых испрашивается публичный сервитут и границы которых внесены в Единый государственный реестр недвижимости:	
	установлено относительно ориентира, расположенного в границах участка. Ориентир жилой дом. Почтовый адрес ориентира: Ленинградская область, Кингисеппский район, Большелуцкая волость, дер.Жабино, 60	47:20:0702003:10
	Российская Федерация, Ленинградская область, Кингисеппский муниципальный район, Большелуцкое сельское поселение, д. Жабино, з/у 62	47:20:0702003:12
	Ленинградская область, Кингисеппский муниципальный район, Большелуцкое сельское поселение, земельный участок расположен в северной части кадастрового квартала	47:20:0752003:16(входящий в ЕЗ 47:20:0752003:14)
	Ленинградская область, Кингисеппский район, Промзона Фосфорит	47:20:0752003:25
	Ленинградская область, Кингисеппский муниципальный район, Большелуцкое сельское поселение, земельный участок расположен в северо-восточной части кадастрового квартала	47:20:0752003:44(входящий в ЕЗ 47:20:0000000:147)
	Ленинградская область, Кингисеппский муниципальный район, МО "Большелуцкое сельское поселение", промзона "Фосфорит"	47:20:0752003:822
	Ленинградская область, р-н. Кингисеппский	47:20:0752003:833
	Ленинградская область, Кингисеппский муниципальный район, на земельном участке расположена ВЛ 330 кВ Эстонская ГРЭС - Кингисеппская	47:20:0752003:80(входящий в ЕЗ 47:20:0000000:153)
	Ленинградская область, Кингисеппский район, Большелуцкая волость, вблизи д. Жабино	47:20:0752004:21
	Ленинградская область, Кингисеппский муниципальный район, Большелуцкое сельское поселение, земельный участок расположен в центральной части кадастрового квартала	47:20:0752004:29
	Ленинградская область, Кингисеппский район, Большелуцкая волость, вблизи д. Жабино	47:20:0753003:2
	Ленинградская область, Кингисеппский муниципальный район, Большелуцкое сельское поселение, дер. Жабино	47:20:0753003:535
Ленинградская область, Кингисеппский р-н, с/с Большелуцкое, д Жабино, Ленинградская область, Кингисеппский муниципальный район, Большелуцкое сельское поселение,	47:20:0753003:536	

	дер. Жабино	
	Ленинградская область, Кингисеппский р-н, с/с Большелуцкое, д Жабино, Ленинградская область, Кингисеппский муниципальный район, Большелуцкое сельское поселение, дер. Жабино	47:20:0753003:537
	Ленинградская область, Кингисеппский муниципальный район, Большелуцкое сельское поселение, автомобильная дорога общего пользования "Кингисепп - Манновка"	47:20:0000000:15115
10	Вид права, на котором инженерное сооружение принадлежит заявителю (если подано ходатайство об установлении публичного сервитута в целях реконструкции или эксплуатации инженерного сооружения): <u>собственность</u> .	
11	Сведения о способах представления результатов рассмотрения ходатайства:	
	в виде электронного документа, который направляется уполномоченным органом заявителю посредством электронной почты	<u>да</u> (да/нет)
	в виде бумажного документа, который заявитель получает непосредственно при личном обращении или посредством почтового отправления	<u>нет</u> (да/нет)
12	Документы, прилагаемые к ходатайству: 1. Описание местоположения границ Публичного сервитута в целях эксплуатации объекта электросетевого хозяйства: ВЛ 35 кВ Жабинская, включающее графическое описание местоположения границ публичного сервитута и перечень координат характерных точек этих границ в системе координат, установленной для ведения Единого государственного реестра недвижимости, в форме электронного документа в формате xml (1 шт); 2. Выписка из ЕГРН. 3. Изменения в Устав №2/2020 от 01.06.2020г. 4. Лист записи ЕГРЮЛ от 30.07.2020г. 5. Свидетельство от 21.12.2009г. 6. Доверенность от 04.04.2022г. 78 АВ 1436548 (зарегистрировано в реестре №78/688-н/78-2022-2-194).	
13	Подтверждаю согласие на обработку персональных данных (сбор, систематизацию, накопление, хранение, уточнение (обновление, изменение), использование, распространение (в том числе передачу), обезличивание, блокирование, уничтожение персональных данных, а также иных действий, необходимых для обработки персональных данных в соответствии с законодательством Российской Федерации), в том числе в автоматизированном режиме	
14	Подтверждаю, что сведения, указанные в настоящем ходатайстве, на дату представления ходатайства достоверны; документы (копии документов) и содержащиеся в них сведения соответствуют требованиям, установленным статьей 39.41 Земельного кодекса Российской Федерации	
15	Подпись:  (подпись)	Дата: <u>"11" октября 2022 г.</u>
	(А.С. Порядина) (инициалы, фамилия)	