



INVEST
IN LENINGRAD
REGION

Навигатор по мерам государственной поддержки

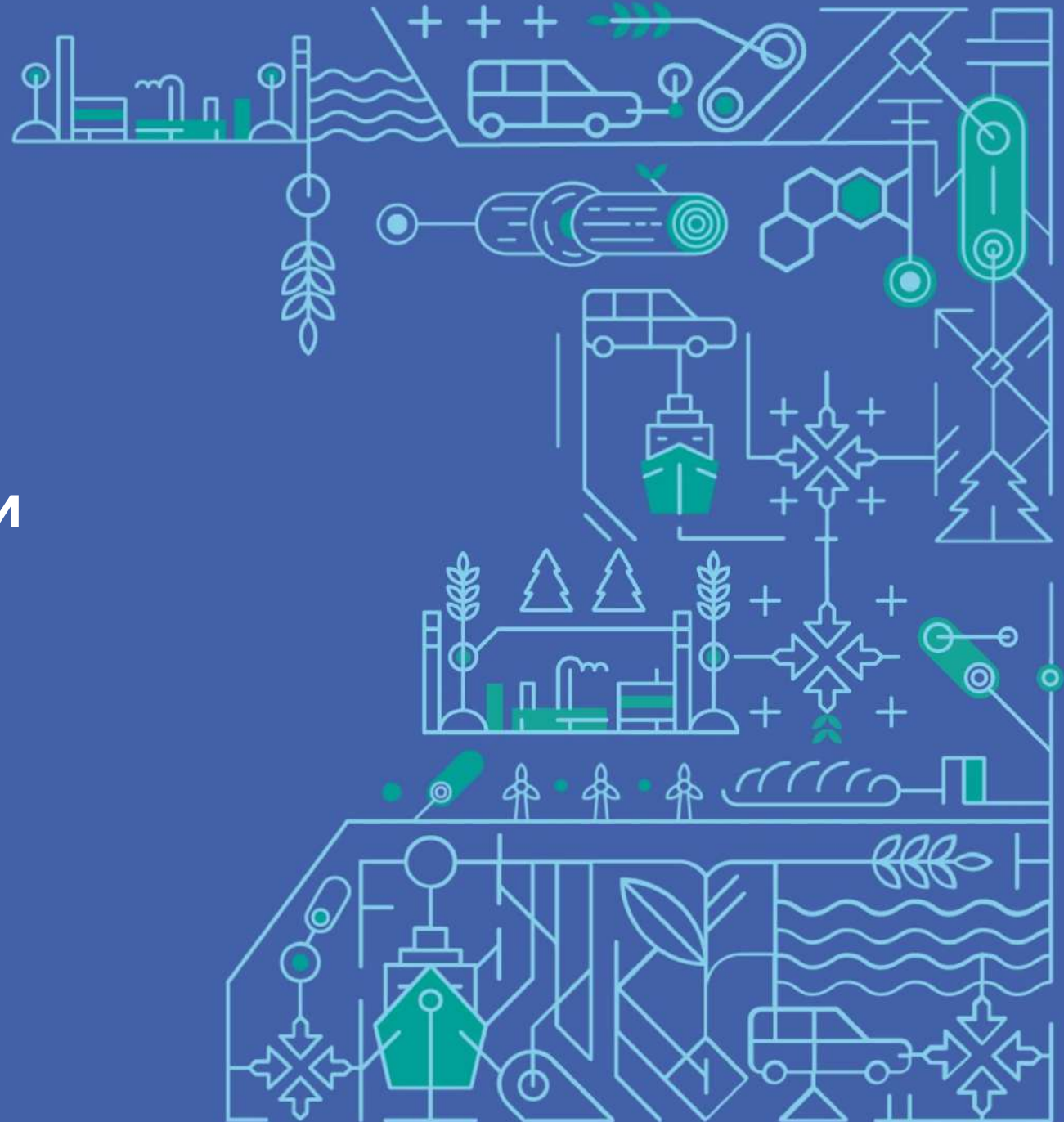
✉ aerlo@lenoblinvest.ru

☎ +7 (812) 644-01-23

🌐 lenoblinvest.ru

Подготовлено ГКУ «АЭРЛО»

Актуализировано на 07.03.2023



Виды мер государственной поддержки



Развитие промышленности:

- налоговые льготы
- финансирование
- экспорт
- производительность труда



Развитие туризма:

- финансирование проектов



Развитие МСП:

- займы
- субсидии
- гранты



Соглашение о защите и поощрении капиталовложений (СЗПК)



«Зеленый коридор для инвестора»

Сегодня государство предлагает широкий набор мер по поддержке и развитию российского бизнеса



Промышленность



Специальный инвестиционный контракт (СПИК 2.0)

Закон Ленинградской области от 12.04.2021 № 44-оз



Специальный инвестиционный контракт между инвестором, государством и регионом, в котором фиксируются обязательства:

- **инвестора** – реализовать инвестиционный проект по внедрению или разработке и внедрению технологии в целях освоения промышленной продукции
- **государства** – обеспечивать стабильность условий ведения хозяйственной деятельности и принять меры стимулирования в сфере промышленности



Условия получения

- Цель проекта для заключения СПИК 2.0 - внедрение современных технологий
- Необходимо войти в перечень поддерживаемых технологий Минпромторга РФ
- Минимальный объем инвестиций отсутствует

Мера поддержки

ставка налога на прибыль

- до **5%** в региональной части
- до **0%** в федеральной части
- до **0%** на имущество

срок

- до **20 лет**
(инвестиции > 50 млрд руб.)
- до **15 лет**
(инвестиции ≤ 50 млрд руб.)

Специальный инвестиционный контракт (СПИК 2.0)

Закон Ленинградской области от 12.04.2021 № 44-оз



Мера поддержки

- получение статуса «Made in Russia» на продукцию с отлагательным условием по локализации
- возможность получения статуса единственного поставщика по закупкам
- выдача свидетельств, подтверждающих возможность применения ускоренной амортизации
- особые условия аренды земельных участков
- применение региональных ставок по налогам



К кому обращаться?

СПИК без участия Российской Федерации

Комитет экономического развития
и инвестиционной деятельности
Ленинградской области

<https://econ.lenobl.ru/>

СПИК с участием Российской Федерации

Министерство промышленности и торговли
Российской Федерации

<https://minpromtorg.gov.ru/>

Региональные меры поддержки

Региональный инвестиционный проект (РИП)

Закон Ленинградской области от 25.11.2019 № 89-оз; Налоговый кодекс РФ



Налоговая льгота, предоставляемая на инвестиционные проекты, целью которых является производство товаров

Мера поддержки

Ставка налога

- на прибыль **до 10%**
- на имущество **до 0%**

Срок льготы и величина вложений

- **до 4 лет** при объеме капитальных вложений **от 50 до 500 млн руб.** в течение **3 лет**
- **до 6 лет** при объеме капитальных вложений свыше **500 млн руб.** в течение **5 лет**

Региональные меры поддержки

Региональный инвестиционный проект (РИП)

Закон Ленинградской области от 25.11.2019 № 89-оз; Налоговый кодекс РФ



Условия получения

- войти в реестр участников региональных инвестиционных проектов, подготовив следующие документы: заявление, учредительные документы, инвестиционная декларация
- подавать заявление в Комитет на включение в реестр необходимо до осуществления капитальных вложений
- Проект не должен иметь обособленных подразделений за пределами ЛО, не должен применять специальных налоговых режимов, не должен являться резидентом ОЭЗ любого типа или ТОСЭР



К кому обращаться?

Комитет экономического развития и инвестиционной деятельности Ленинградской области

<https://econ.lenobl.ru/>

Гранты на разработку конструкторской документации

Постановление Правительства РФ № 208 от 18.02.2022



Программа стимулирования производства комплектующих изделий позволяет получить гранты на разработку конструкторской документации для массового выпуска инструментов, узлов и материалов



Условия получения

Участники:

предприятия-потребители, которые нуждаются в комплектующих

Подают заявку на поиск производителей

Исполнители:

конструкторские бюро, инжиниринговые центры

*В рамках программы получают **грант на разработку КД до 100 млн руб***

Производители:

российские компании готовые произвести комплектующие изделия

Пройти отбор в «Реестр потенциальных производителей» (срок приема заявок не ограничен)

Стать потенциальным
Производителем:
<https://208.atr.gov.ru/>



Промышленная ипотека

Постановление Правительства РФ от 06.09.2022 № 1570



Льготный кредит для покупки, строительства*, модернизации*, реконструкции*, капитального ремонта* производственных площадей для быстрого запуска или расширения бизнеса

Мера поддержки	ставка от 3% до 5% годовых	Покупка недвижимости	* Модернизация, реконструкция, ремонт	* Строительство недвижимости
		7 лет	до 10 лет	до 10 лет
		до 500 млн руб.	до 1,5 млрд руб.	до 2 млрд руб.

* На стадии утверждения



Условия получения

Необходимо относиться к организации по перечню ОКВЭД раздела С (за исключением сфер нефти, газа, жидкого топлива, табачных изделий и алкогольной продукции), и иметь не более одного кредитного договора по льготной процентной ставке



К кому обращаться?

Министерство промышленности и торговли Российской Федерации

<https://minpromtorg.gov.ru/>

Фабрика проектного финансирования

Постановление Правительства РФ от 15.02.2018 N 158 (ред. от 04.05.2021)



Современный механизм кредитования инвестиционных проектов в приоритетных секторах российской экономики. Заемщики могут получить денежные средства на основании договоров синдицированного кредита (займа) с участием коммерческих банков (ВТБ, Сбербанк, Газпромбанк, Открытие банк) и Внешэкономбанка

Мера поддержки

от **3 млрд руб.** объем инвестиций в проект

до **30 лет** окупаемость проекта

>15% собственные средства инвестора

до **30 лет** срок финансирования

ставка кредитования = ключевая ставка (не более 7%) + маржа Внешэкономбанка (около 2%)



К кому обращаться?

ВЭБ.РФ

<https://вэб.рф/>

Ссылка на Проект:

<https://xn--90ab5f.xn--p1ai/biznesu/fabrika-proektnogo-finansirovaniya/>



Программы льготного кредитования

Сумма займа	«Программа 1764» <ul style="list-style-type: none">от 0,5 млн руб. до 500 млн руб. - на пополнение оборотных средствот 0,5 млн руб. до 2 млрд руб. - на инвестиционные целидо 10 млн руб. - на развитие предпринимательской деятельности	«Программа ПСК» совместно с «Программой 1764» до 2 млрд руб. – средние предприятия
Срок	<ul style="list-style-type: none">на пополнение оборотных средств: до 3 летна инвестиционные цели: до 10 летна развитие предпринимательской деятельности: до 3 лет	до 10 лет Льготный период 5 лет
Ставка	Для среднего бизнеса: % = ключевая ставка + 2,75%	до 2,5% для средних предприятий

Условия получения



Организации в сферах торговли, сельского хозяйства, внутреннего туризма, науки и техники, здравоохранения, образования, обрабатывающей промышленности, ресторанного бизнеса, бытовых услуг

К кому обращаться?



В любой из банков, перечисленных в списке участников программы

https://economy.gov.ru/material/file/97ad10cf357cc68d422baac6a07110bb/banki_uchastniki_programmy_1764.pdf

Программы льготного кредитования

	ФРП	ФПП ЛО и ФРП
Сумма займа	от 5 до 5 000 млн руб. для субъектов промышленности на импортозамещение	от 20 до 100 млн руб. на производство комплектующих изделий, проекты развития/лесной промышленности, повышение производительности труда
Срок	до 5 лет	5 лет
Ставка	1-3%	первые 3 года – 1% после 3 года - 3%
Минимальная стоимость проекта	от 20 млн руб.	25 млн руб.
Софинансирование	в зависимости от продукта	не менее 20%



К кому обращаться?

Фонд поддержки предпринимательства Ленинградской области

<https://813.ru/>

Фонд развития промышленности

<https://frprf.ru/>

Льготный займ «Проекты развития»



Льготное заёмное софинансирование предоставляется на проекты, направленные на импортозамещение и производство конкурентоспособной продукции, выпуск средств производства, цифровизацию

Общие сведения	Сумма займа	Ставка	Софинансирование
	от 100 до 1000 млн руб.	3% 1% при банковской гарантии (в т.ч. ВЭБ РФ)	не менее 20%
	Срок	Минимальная стоимость проекта	
	5 лет, Грейс период до 3 лет	125 млн руб.	



К кому обращаться?

Фонд развития промышленности

<https://frprf.ru/zaymy/proekty-razvitiya/>

Субсидия «Модернизация оборудования»



Условия получения

МСП ЛО, основной вид деятельности которого - деятельность по производству товаров и(или) деятельность по сбору, обработке и утилизации отходов, и(или) обработке вторичного сырья



Мера поддержки

возмещение **до 50%** затрат позапрошлого, прошлого и текущего годов, связанных с приобретением оборудования (**до 5 млн руб.**)



К кому обращаться?

Комитет по развитию малого, среднего бизнеса и потребительского рынка Ленинградской области

<https://small.lenobl.ru/>

Государственное казенное учреждение Ленинградской области «Ленинградский областной центр поддержки предпринимательства»

<https://813.ru/podderzhka/locpp/>

Льготные займы

Распоряжение Правительства РФ от 18.03.2022 № 535-р и Распоряжение Правительства РФ от 25.03.2022 № 469-р



Условия получения

для высокотехнологичных инновационных субъектов* МСП на инвестиционные цели и на пополнение оборотных средств

Мера поддержки	Ставка	Сумма займа	Срок
	3%	до 500 млн руб.	до 3 лет



К кому обращаться?

Фонд поддержки предпринимательства Ленинградской области
<https://813.ru/>

* Перечень организаций инновационного развития, осуществляющих поддержку инновационной деятельности содержится в Распоряжении Правительства РФ от 16.12.2022 №3999-р

Льготные займы

Сумма займа	Льготный кредит на осуществление экспортной деятельности <i>Протокол Наблюдательного совета ФПП от 25.02.2022 № 42</i>	Лизинг нового промышленного высокотехнологического оборудования по низким ставкам
	до 5 млн руб. не менее 50 тыс руб. Требуется наличие не менее одного действующего экспортного контракта	от 0,5 до 50 млн руб. Авансовый платеж от 10% (от 0% при участии ФПП)
	3 года	5 лет
Срок		
Ставка	4%	от 6 до 8%



К кому обращаться?

Фонд поддержки предпринимательства Ленинградской области
<https://813.ru/>

Субсидия «Лизинг»



Предоставление субсидии на возмещения затрат, связанных с уплатой лизинговых платежей



Мера поддержки

Возмещения **до 95%** затрат прошлого и текущего годов, связанных с уплатой лизинговых платежей (в части дохода лизингодателя) по одному договору, заключенному в целях создания и(или) развития либо модернизации производства, но **не более 1,5 млн руб.**



К кому обращаться?

Комитет по развитию малого, среднего бизнеса и потребительского рынка Ленинградской области

<https://small.lenobl.ru/>

Государственное казенное учреждение Ленинградской области «Ленинградский областной центр поддержки предпринимательства»

<https://813.ru/podderzhka/locpp/>



Туризм



Меры поддержки в сфере туризма

Федеральный закон от 17.06.2022 № 301-ФЗ – внесение изменений в ст. 41 Лесного кодекса Российской Федерации



Разрешение на размещение ОКС на лесных участках для рекреационной деятельности, которые были арендованы после 01.01.2022 г.



Условия получения

- для ОКС можно задействовать 20% территории участка, но **не более 1 га незалесенной территории**
- **разрешенные категории леса:** защитные, эксплуатационные и резервные
- сплошные рубки **не допускаются**



К кому обращаться?

Агентство экономического развития Ленинградской области

<https://lenoblinvest.ru/>

Кредитные каникулы

Федеральный закон от 03.04.2020 № 106 -ФЗ



Предоставление кредитных каникул на срок **до 6** месяцев



Условия получения

Организации со следующими видами деятельности:

- по предоставлению мест для временного проживания (ОКВЭД 55)
- деятельность турагентств и прочих организаций, предоставляющих услуги в сфере туризма (ОКВЭД 79)
- деятельность в области спорта, отдыха и развлечений (ОКВЭД 93)



К кому обращаться?

Фонд поддержки предпринимательства Ленинградской области

<https://813.ru/>

Для получения отсрочки или уменьшения платежа необходимо обратиться в банк **до 31 марта 2023 года**

Льготные кредиты для гостиничного бизнеса

Постановление Правительства РФ от 09.02.2021 г. № 141



Привлечение заемных средств на строительство или реконструкцию отелей
(Проект должен быть в высокой степени проработки)



Условия получения

- категория не менее «три звезды»
- площадь не менее 5 000 м²
- номерной фонд от 120 номеров
- Проект относится к санаториям

Мера
поддержки

Льготные кредиты в размере
от **100** млн до **70** млрд руб.

На срок до **15** лет по ставке
3-5% годовых

Освобождение от уплаты налога на имущество

Закон Ленинградской области от 25.11.2003 г. № 98-оз



Освобождение от уплаты налога на имущество организаций **на 5 лет**



Условия получения

Инвестиционные вложения не менее **300 млн рублей** в туристско-рекреационные зоны



Мера поддержки

Последующее ежегодное снижение налога на имущество организаций в случае инвестирования в дальнейшее развитие деятельности в туристско-рекреационной зоне:

- при инвестировании в размере **1,1%** от среднегодовой стоимости имущества организации, ставка налога на имущество понижается **на 50%**
- при инвестировании в размере **2,2%** от среднегодовой стоимости имущества организации, организация освобождается от уплаты налога на имущество организаций



К кому обращаться?

Агентство экономического развития Ленинградской области

<https://lenoblinvest.ru/>

Создание инженерной и транспортной инфраструктуры



Субсидии 2022-2030 на финансирование создания инженерной и транспортной инфраструктуры туристских кластеров ТРК



Условия получения

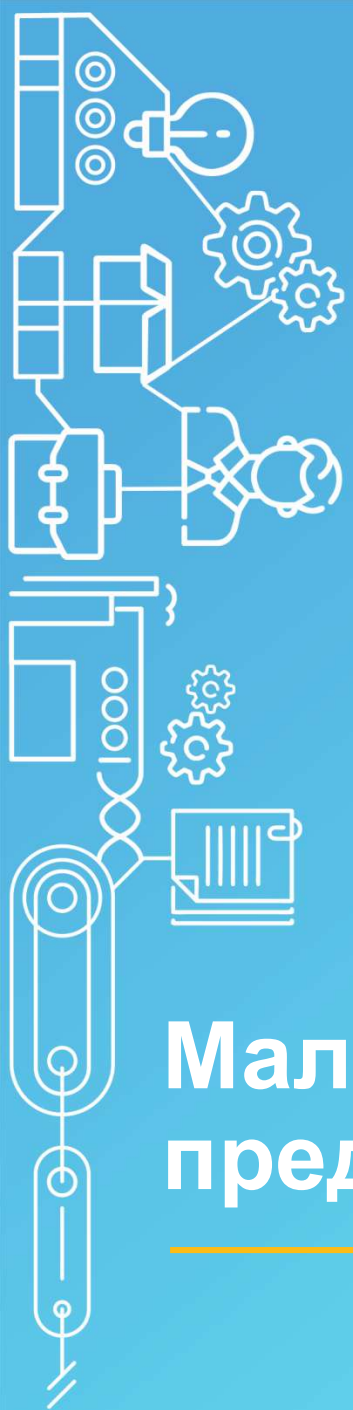
- на строительство (реконструкция)
- На возмещение затрат на подключение (технологическое присоединение)
- На возмещение затрат на строительство и/или реконструкцию объектов капитального строительства, и/или возмещение затрат на выплату по концессионным соглашениям, заключенным на строительство и/или реконструкцию объектов капитального строительства



К кому обращаться?

Корпорация «Туризм.рф»

<https://туризм.рф/>



Малое и среднее предпринимательство



Поддержка МСП



Бизнес-акселерация

Обучающая программа длительностью **1200 часов** для определения точек роста бизнеса и реализации мероприятий, направленных на масштабирование



Услуги регионального центра инжиниринга

Предоставление услуг сторонних профильных организаций по разработке бизнес-планов, инвестиционных меморандумов, документации для инвестиционных проектов, маркетинговые исследования, сертификации, регистрации интеллектуальной собственности и др. на условиях софинансирования **от 10 до 30%** от стоимости услуги



Поручительства РГО (региональных гарантийных организаций)

Обеспечение кредитного (лизингового) договора в размере **до 70%** от суммы для МСП ЛО, работающих более **1 мес.**



Льготные займы, субсидии, гранты



К кому обращаться?

Фонд поддержки предпринимательства Ленинградской области

<https://813.ru/>

Поддержка МСП

	«Программа 1764»	«Программа ПСК» совместно с «Программой 1764»
Сумма займа	<ul style="list-style-type: none">от 0,5 млн руб. до 500 млн руб. - на пополнение оборотных средствот 0,5 млн руб. до 2 млрд руб. - на инвестиционные целидо 10 млн руб. - на развитие предпринимательской деятельности	<ul style="list-style-type: none">от 50 млн руб.до 200 млн руб. - микропредприятиядо 500 млн руб. – малые предприятия
Срок	<ul style="list-style-type: none">на пополнение оборотных средств: до 3 летна инвестиционные цели: до 10 летна развитие предпринимательской деятельности: до 3 лет	до 10 лет Льготный период 5 лет
Ставка	Для среднего бизнеса: % = ключевая ставка + 2,75% Для микробизнеса: % = ключевая ставка + 3%	до 4% для малого бизнеса/микропредприятий

Условия получения



Организации в сферах торговли, сельского хозяйства, внутреннего туризма, науки и техники, здравоохранения, образования, обрабатывающей промышленности, ресторанного бизнеса, бытовых услуг

К кому обращаться?



В любой из банков, перечисленных в списке участников программы

https://economy.gov.ru/material/file/97ad10cf357cc68d422baac6a07110bb/banki_uchastniki_programmy_1764.pdf

Возмещение процентов по кредиту



Гранты субъектам промышленности на возмещение расходов, связанных с уплатой процентов по кредитным договорам



Условия получения

Осуществлять деятельность в соответствии с кодами ОКВЭД 10, 11.06, 11.07, 13-33 и заключить кредитный договор и (или) ДС к кредитному договору об открытии кредитной линии **после 21.04.2022**



Мера поддержки

Получение гранта **до 50 млн руб.**, возмещение **до 90%** понесенных расходов на уплату % по кредиту (не более размера ключевой ставки ЦБ РФ) установленной на дату уплаты % по кредитному договору



К кому обращаться?

Фонд поддержки предпринимательства
Ленинградской области
<https://813.ru/>

Подача заявки:
[https://813.ru/podderzhka/finansovaya/granty-
/proizvodstvennym-predpriyatiam/](https://813.ru/podderzhka/finansovaya/granty-/proizvodstvennym-predpriyatiam/)



Субсидия «Проценты по кредиту»



Предоставление субсидии на возмещение **до 75%** затрат прошлого и текущего годов, связанных с уплатой процентов по действующим кредитам



Мера поддержки

Предоставление субсидии на возмещение **до 75%** затрат прошлого и текущего годов, связанных с уплатой процентов по действующим кредитам в целях приобретения и(или) модернизации основных средств и(или) пополнения оборотных средств, но **не более 2,5 млн руб.**



К кому обращаться?

Комитет по развитию малого, среднего бизнеса и потребительского рынка Ленинградской области

<https://small.lenobl.ru/>

Государственное казенное учреждение Ленинградской области «Ленинградский областной центр поддержки предпринимательства»

<https://813.ru/podderzhka/locpp/>

«Навигатор мер поддержки» для инвестора



Фонд поддержки
предпринимательства
Ленинградская область



Содержание навигатора

В навигаторе доступно **более 80** финансовых, консультационных, образовательных и других видов поддержки для инвестора

Для кого

Малый и средний бизнес, самозанятые граждане и физические лица, планирующие начать предпринимательскую деятельность

Возможности

Пользователь может в 1 клик после регистрации отсортировать подходящие ему меры поддержки, в 2 клика – подать заявку на предоставление поддержки



Доступ по ссылке:

<https://navigator.813.ru/access-form/>



Соглашение о защите и поощрении капиталовложений (СЗПК)



Соглашение о защите и поощрении капиталовложений (СЗПК)

Федеральный закон от 01.04.2020 № 69-ФЗ

Постановление Правительства Ленинградской области от 10.10.2022 №722 (порядок заключения на региональном уровне)



СЗПК – это договор, позволяющий бизнесу возместить затраты на создание или модернизацию инфраструктуры, необходимой для реализации проекта, а также стабилизировать условия правового режима

Минимальный объем капиталовложений: **от 200 млн рублей**

дает 2 преференции инвестору

Механизм компенсации понесенных затрат на инфраструктуру

(Субсидии)

На создание объектов инфраструктуры

На уплату процентов по кредитам и займам, привлеченных для создания объектов инфраструктуры

Обеспечение стабильных условий на срок заключения соглашения

(Стабилизационная оговорка - неприменение в отношении организации норм законодательства, ухудшающих условия ведения деятельности в рамках инвестиционного проекта, по которому заключено СЗПК)

Соглашение о защите и поощрении капиталовложений (СЗПК)



Условия получения

Объекты инфраструктуры, предназначенные для реализации проекта:



транспортная
инфраструктура



энергетическая
инфраструктура



социальная
инфраструктура



цифровая
инфраструктура



коммунальная
инфраструктура



Мера поддержки

Возмещение затрат на уплату процентов по кредитам и займам, привлеченных для создания объектов инфраструктуры:

	Объем возмещаемых затрат	Срок возмещения затрат
Обеспечивающая инфраструктура	до 50 %	5 лет 6 лет, если заключен договор с МСП на сумму >18% от бюджета проекта
Сопутствующая инфраструктура	до 100 %	10 лет 11 лет, если заключен договор с МСП

Клиентоцентричная система «Зеленый коридор для инвестора»



Узнать больше о системе поддержки:
<https://lenoblinvest.ru/investoru/green-corridor/>

0. Регистрация в Личном кабинете инвестора

1. Прединвестиции

- Заявка на сопровождение и подбор площадки
- Оценка проекта на Экспертном совете
- Разработка бизнес-плана, ТЭО, финансирование проекта

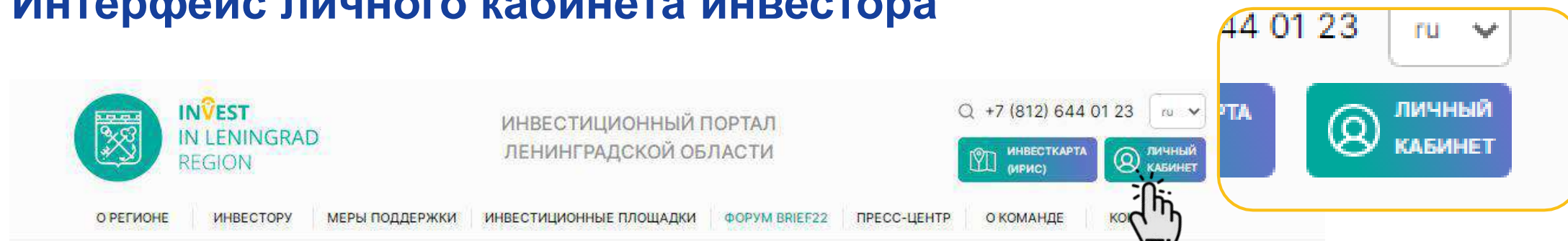
2. Инвестиции

- Получение прав на земельный участок
- Обеспечение инженерной инфраструктурой
- Проектирование и строительство
- Перевод земельного участка в категорию

3. Эксплуатация

- Экспорт
- Кластеры и кооперация
- Производительность труда

Интерфейс личного кабинета инвестора



Главная / Личный кабинет инвестора / Мои обращения

Мои обращения



**Михаил Крутой
Сергеевич**
ГКУ "АЭРЛО"

Мой профиль [Выйти](#)



Ваш персональный менеджер
**Ольга Алексеевна
Супнева**



Написать директору
**Анастасия Викторовна
Михальченко**



Ваш инвестиционный
уполномоченный
**Богомазова Юлия
Владимировна**

[Мои обращения](#) [Мои документы](#) [Задачи](#) [История проекта](#) [Паспорт проекта](#) [Типовая дорожная карта](#)

Это список Ваших обращений в Государственное казенное учреждение «Агентство экономического развития Ленинградской области». Если Вы хотите создать новое обращение, нажмите кнопку "Создать обращение". Если Вы хотите подробно ознакомиться с одним из текущих обращений, нажмите на его номер в таблице ниже.

Создать обращение

Активные

Промышленная ипотека

Новый

Подбор ЗУ

В работе

1-03

Новый

Личный кабинет на
сайте lenoblinvest.ru



Сервис «Жалоба на решение контрольных органов»

Сервис «Жалоба на решение контрольных органов»

1. Введите номер проверки
2. Заполните дополнительные поля
3. Отправьте жалобу
4. Срок рассмотрения жалобы – 1 рабочий день

В случае выявления нарушения моратория проверки будут отменены



Жалоба на решение контрольных органов:
<https://knd.gosuslugi.ru>

«Горячая линия» для предпринимателей

Линия поддержки бизнеса – «единое окно» по работе с обращениями бизнеса

Кнопка 1. Если вопрос связан с работой предприятий торговли и уровнем цен

Кнопка 2. Если возникли проблемы с экспортом продукции или поставками импортного сырья

Кнопка 3. Если вопрос связан с получением субсидий

Кнопка 4. Если вопрос связан с кредитованием


Кнопка 5. Если вопрос с мобилизацией предпринимателя или иные вопросы




Опрос о проблемах предприятий:
813.ru:443/opros/

Институты развития Ленинградской области

Государственное казенное учреждение «Агентство экономического развития Ленинградской области»


 +7 (812)644-01-23


 aerlo@lenoblivest.ru


 www.lenoblinvest.ru



Фонд поддержки предпринимательства Ленинградской области


 +7 (812)309-46-88


 fpp@813.ru

 www.813.ru



Центр развития промышленности Ленинградской области

 +7 (812)644-01-22

 info@crplo.ru

 www.crplo.ru



Полезные ссылки

«Сервис 360» Цифровой платформы МСП.РФ

для обращения в случае нарушения прав инвестора при получении льготного кредита



Ссылка:

<https://xn--l1agf.xn--p1ai/services/360/>

Подробный справочник по мерам поддержки инвестиционных проектов



Ссылка:

<http://invest.economy.gov.ru/>

Навигатор, который поможет сориентироваться в мерах поддержки граждан в условиях санкций



Ссылка:

http://government.ru/sanctions_measures/wizard/

Ссылка на «Сервис импортозамещения»: поиск рынков сбыта, аналогов продукции, поставщиков

Минпромторг РФ, ГИСП, Электронная торговая площадка Группа Газпромбанка



Ссылка:

<https://etpgpb.ru/portal/import-substitution/>