



ЗЕЛЕНый
КОРИДОР



ЛЕНИНГРАДСКАЯ
ОБЛАСТЬ



КИНГИСЕППСКИЙ
РАЙОН

Инвестиционный профиль Кингисеппского района Ленинградской области

Приветственное слово



**Елена Генриховна
Антонова**

Глава Кингисеппского
муниципального района
Ленинградской области



**Виктор Евгеньевич
Толкачев**

Глава администрации
Кингисеппского
муниципального района
Ленинградской области

В районе реализуются крупнейшие в регионе проекты, способные поднять экономику страны на новый, более высокий уровень. Важнейшим из них является строительство Комплекса по переработке этансодержащего газа в районе п. Усть-Луга, который станет крупнейшим газоперерабатывающим предприятием в России и одним из самых мощных в мире, а также лидером по объему производства сжиженного природного газа.

Продолжается модернизация существующих и строительство новых терминалов крупнейшего на Балтике морского порта Усть-Луга, развиваются промышленные зоны района, где создаются новые производства.

Приглашаем инвесторов стать частью этой масштабной работы! Мы со своей стороны гарантируем полное содействие и помогаем на всех этапах реализации проектов.

Толкачев В. Е.

Инвестиционный уполномоченный района



**Юлия Владимировна
Богомазова**

Заместитель главы
администрации
по экономическому развитию



**Лучший
инвеступолномоченный
года**

(по итогам национальной
премии Лидеры
инвестиционного развития
– 2024)

По каким вопросам можно обратиться



Получение информации

о возможностях для
инвестирования
в районе и о действующих
программах государственной
поддержки и субсидирования



Консультации

по вопросам регистрации
бизнеса и получения
необходимых разрешений



Сопровождение

инвестиционных проектов
на всех этапах их реализации



Помощь

в решении административных
и правовых вопросов,
связанных с инвестиционной
деятельностью

**Контакты
для связи**

8 (81375) 48-811

Vogomazovayv@mail.ru

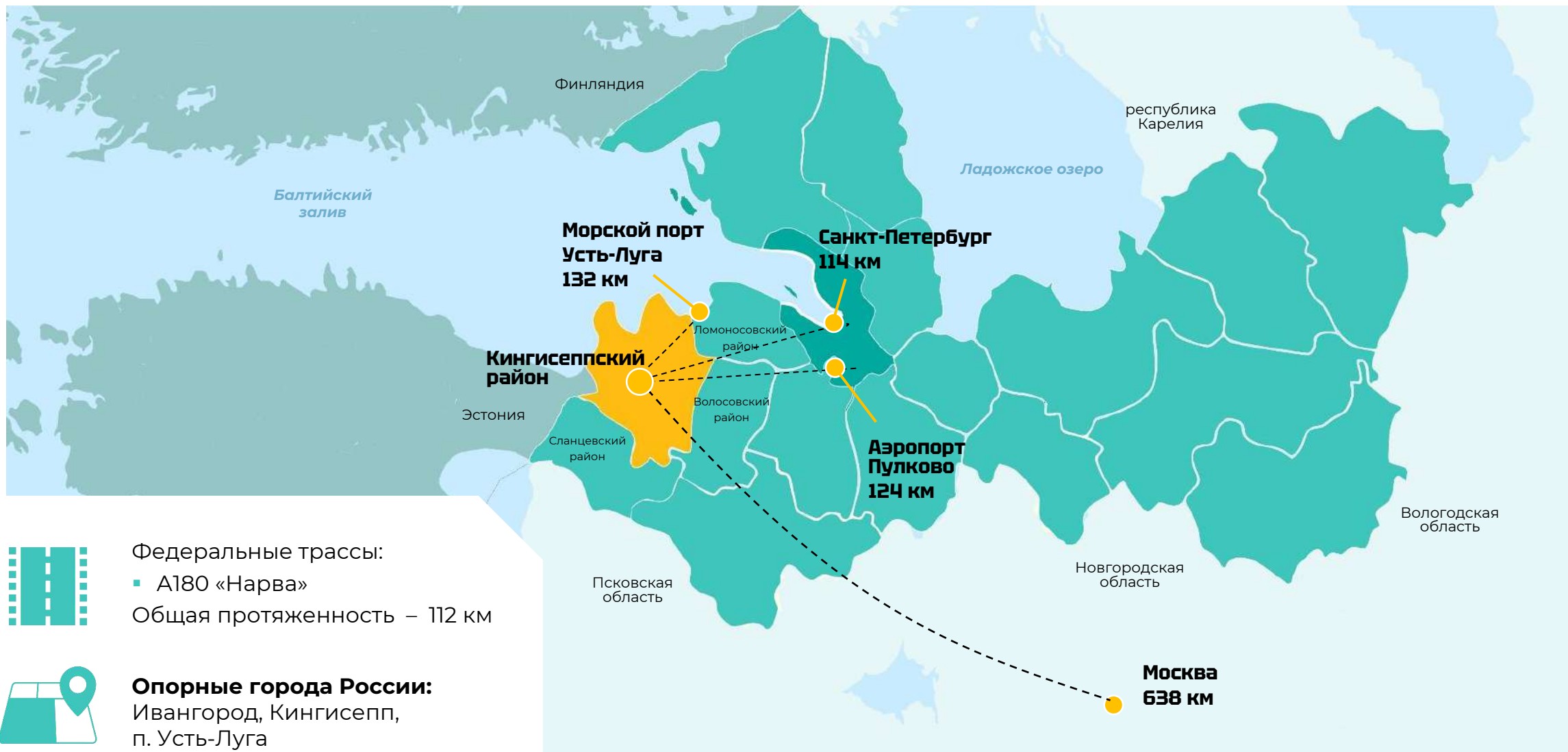
г. Кингисепп, Карла Маркса пр., д. 2а



Ключевые характеристики района



География и транспортная инфраструктура



Карта промышленности Кингисеппского района

ООО «ПГ «Фосфорит»	Минеральные удобрения, серная кислота
АО «ЕвроХим Северо-Запад»	Товарный аммиак
ООО «Новатэк - Усть-Луга»	Нафта, керосин, дизельная фракция, мазут
ООО «Полипласт Северо-Запад»	Химические добавки
ООО ФПГ «РОССТРО»	Щепоцементные плиты VELOX, изделия из плит, металлические стяжки
ООО «МВ Кингисепп»	Стальные колесные диски



Карта портовой зоны Усть-Луга

Кингисеппский район, п. Усть-Луга, д. Вистино



1 МЕСТО

по грузообороту
в Балтийском
бассейне в 2024 г.

135 МЛН
ТОНН

грузооборот
за 2024 г.

Терминалы

1. ООО «Ультрамар»
2. ООО «Терминал «Новая Гавань»
3. Вистинский топливный терминал
4. Универсальный торговый терминал Лугапорт, НОВОТРАНС
5. ООО «Еврохим Терминал Усть-Луга» (терминал Port Favor)
6. ООО «Новатэк Усть-Луга»
7. ООО «Невская трубопроводная компания»
8. ООО «Усть-Луга Ойл»
9. ООО «Европейский серный терминал»
10. ООО «УПК»
11. АО «Ростерминалуголь»
12. ООО «Транснефть-Порт Усть-Луга»
13. ООО «Новые коммунальные технологии»
14. АЖПК «Росморпорт»
15. АО «УЛКТ»
16. ООО «Портэнерго»
17. ООО «Балтийский метанол»
18. ООО «Перегрузочный пункт»
19. ОАО «Терминал «Фактор»»

Условные обозначения

- Действующий терминал
- Проектируемый терминал
- Производственные зоны
- Жилая застройка
- Железнодорожные пути
- ⚡ Действующая электроподстанция 110 кВ
- ⚡ Планируемая электроподстанция 110 кВ
- ⋯ Воздушные линии электропередач 110 кВ
- Планируемый магистральный газопровод
- Линейные объекты КПЭГ
- 🚂 Железнодорожные станции



Приоритетные отрасли промышленности в Кингисеппском районе



Транспортно-логистические перерабатывающие комплексы, ориентированные на морские, железнодорожные и автомобильные пути, проходящие через район



Сборочные машиностроительные производства на базе привозных комплектующих



Производства ремонтно-восстановительного характера, в том числе – по производству (доработке) несложных узлов в рамках поддетальной и технологической специализации экономики Северо-Запада и близлежащих регионов



Крупнейшее предприятие района



ЕВРОХИМ
МИНЕРАЛЬНО-ХИМИЧЕСКАЯ КОМПАНИЯ

ООО «ПГ «Фосфорит»



Год основания: 1963



«ПГ «Фосфорит» занимается производством минеральных удобрений и серной кислоты. Их продукция экспортируется более чем в 10 стран мира



Численность персонала: 1 100 чел.



Сайт: <https://www.eurochem.ru/fosforit/>



Крупнейшее предприятие района



АО «ЕвроХим Северо-Запад»



Год основания: 2014



Крупнейший российский производитель минеральных удобрений, входящий в десятку мировых лидеров отрасли



Численность персонала: 300 чел.



Сайт: <https://www.eurochem.ru/evrohim-severo-zapad/>



Крупнейшее предприятие района



ООО «Новатэк – Усть-Луга»



Год основания: 2013



Комплекс по фракционированию и перевалке стабильного газового конденсата позволяет перерабатывать стабильный газовый конденсат в легкую и тяжелую нефть, керосин, дизельную фракцию и компонент судового топлива (мазут) и отгружать готовую продукцию на экспорт морским транспортом



Сайт: <https://www.novatek.ru/ru/about/operational-activities/processing/ustluga/>



Крупнейшее предприятие района



ПОЛИПЛАСТ®

ООО «Полипласт Северо-Запад»



Год основания: 2003



Производство высокоэффективных химических добавок для строительной индустрии, нефтедобычи, металлургии, дорожного строительства



Численность персонала: 610 чел.



Сайт: <https://polyplast-un.ru/company/>



Крупнейшее предприятие района



ООО ФПГ «РОССТРО»



Год основания: 1991



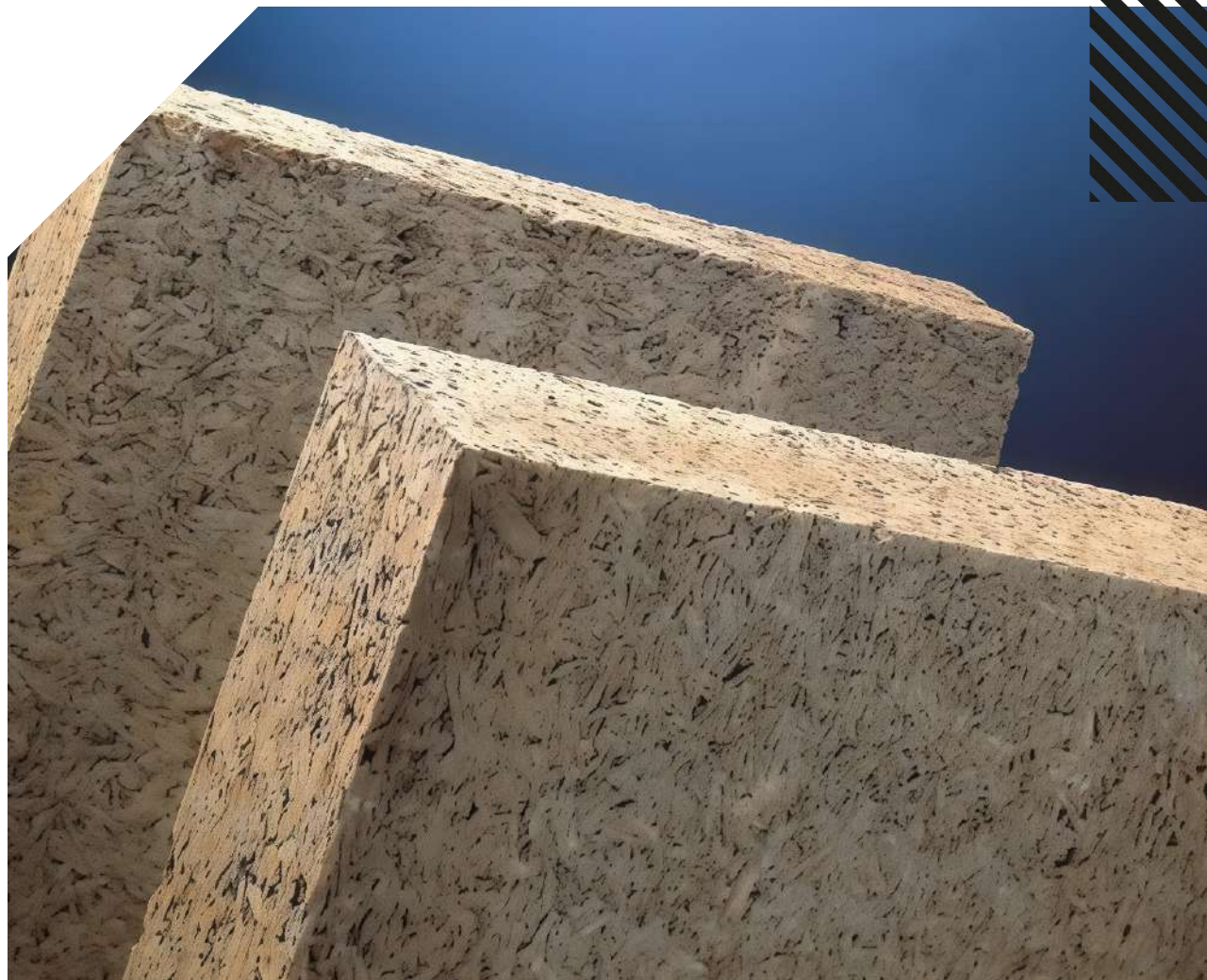
РОССТРО является российским производителем несъемной опалубки из щепоцементных плит «VELOX», изобретателем, совладельцем и патентообладателем строительной системы «VELOX»



Численность персонала: 421 чел.



Сайт: <https://rosstro-group.ru/>



Особая экономическая зона промышленно-производственного типа «Усть-Луга»

Усть-Лужское сельское поселение



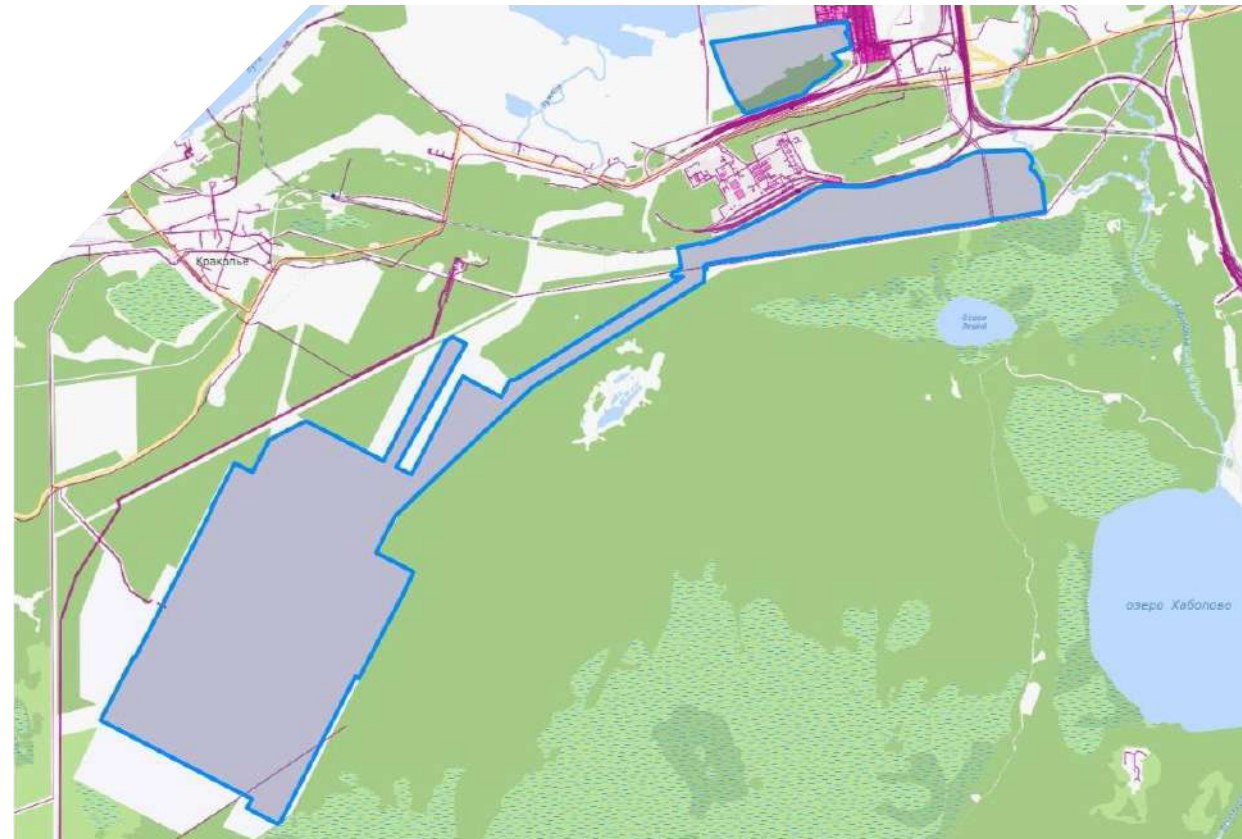
Одна из крупнейших промышленных площадок с особыми условиями ведения деятельности, созданная Правительством РФ для развития производства и экспорта несырьевых неэнергетических товаров в регионе и стране. Площадь территории составляет 1642 га, а количество рабочих мест более 5 тыс.



Резиденты: ООО «РусХимАльянс»,
ООО «Балтийский химический комплекс»



Сайт: <https://ul-mc.ru/>



Крупнейший инвестиционный проект



РУСХИМАЛЬЯНС

ООО «РусХимАльянс»



Год основания: 2016



Компания специального назначения,
оператор проекта по созданию
комплекса переработки
этаносодержащего газа и производству
СПГ



Численность персонала: 361 чел.



Сайт: <https://rcalng.ru/>



Трудовые ресурсы



Экономически активное население

43,5 тыс. человек



Средняя заработная плата

117 тыс. рублей



Образовательные учреждения

- **17** общеобразовательных учреждений
- **8,5** тыс. обучающихся
- Кингисеппский колледж технологии и сервиса
<http://kolledj-kingisepp.ru/glavnay>



Инвестиционные площадки Кингисеппского района



Карта инвестиционных площадок (ИРИС)

В инвестиционной карте Ленинградской области содержится информация о:

- **280** инвестиционных площадках
- **18** индустриальных парках
- **214** инвестиционных проектах

Инвестиционная карта отражает:

- Схемы инвестиционных площадок
- Оценку существующей инфраструктуры
- Планы развития инфраструктуры
- Реализуемые инвестиционные проекты
- Категории земель, кадастровую карту, спутниковые снимки



Промышленная зона Фосфорит

с. п. Большелуцкое, промзона Фосфорит

Категория земель: земли промышленности

Класс опасности: 1-3

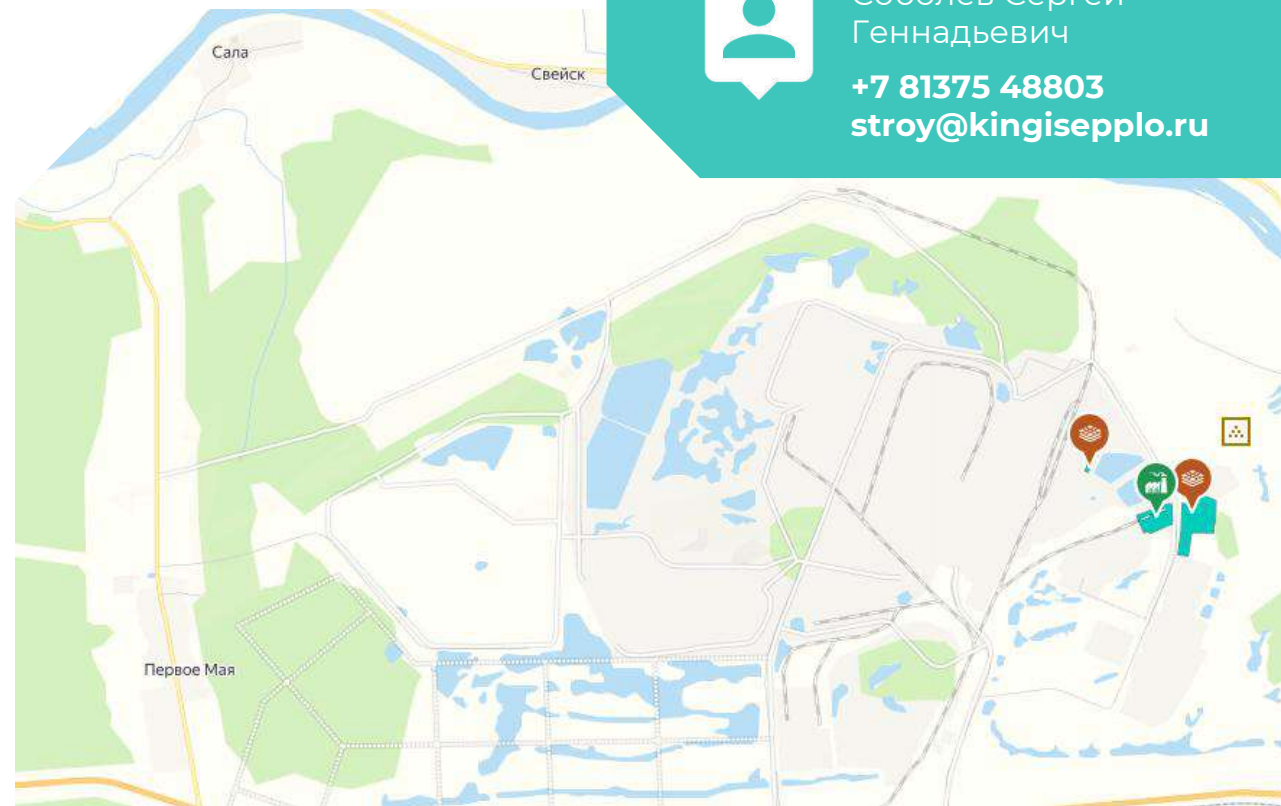
Общая площадь: 1 623 Га

Тип: brownfield

Форма собственности: неразграниченная

Варианты приобретения: аренда

Ближайшие предприятия: ООО ПГ «Фосфорит», АО «ЕвроХим Северо-Запад», ООО «Полипласт Северо-Запад», ООО «МВ Кингисепп», ООО «ТопВуд»



Соболев Сергей
Геннадьевич

+7 81375 48803
stroy@kingisepplo.ru



требуется
установка ЛОС



требуется бурение промышленной
водозаборной скважины



нет

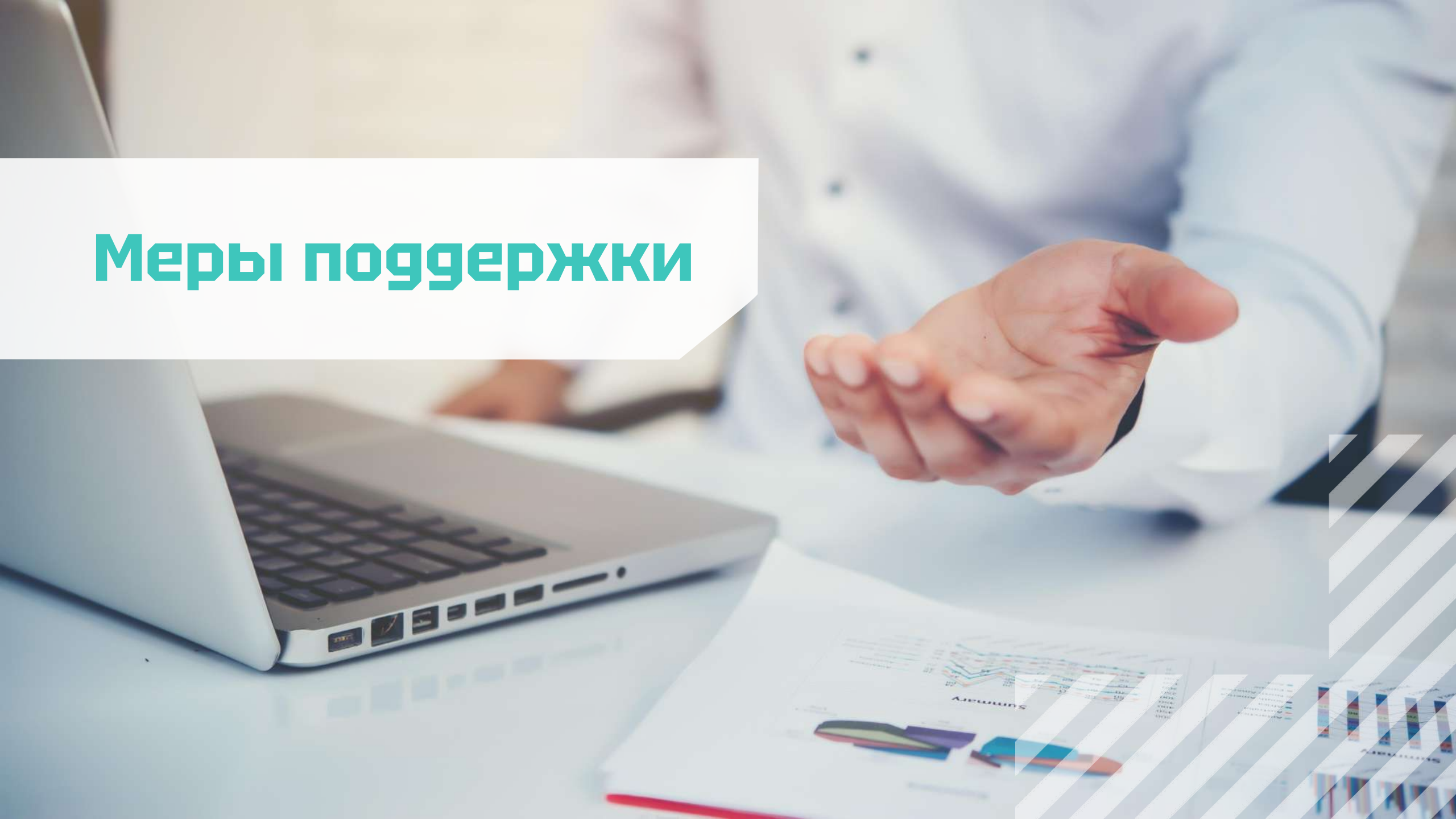


нет



нет

Меры поддержки



Об Агентстве экономического развития Ленинградской области



АГЕНТСТВО
ЭКОНОМИЧЕСКОГО
РАЗВИТИЯ
Ленинградской области



А.В. Михальченко
Директор
ГКУ «АЭРЛО»

Выступая в качестве **«единого окна»** администрации региона по сопровождению инвестиционных проектов, мы внедрили систему «Зеленый коридор для инвестора». Благодаря этому **наши инвесторы получают всестороннюю поддержку на любом этапе**, имеют возможность значительно сократить сроки реализации своих проектов и снизить транзакционные издержки.

«Зеленый коридор для инвестора» неоднократно удостоивался высоких оценок со стороны представителей бизнеса. Предприниматели, что, называется, **«голосуют ногами»**, постоянно обращаясь к нам с новыми проектами и делаясь успешным опытом с коллегами, которые затем также приходят в АЭРЛО. Это подтверждается и **трехкратным ростом количества проектов** на сопровождении по итогам 2024 года.

6,5 трлн
руб.

общий объем инвестиций
сопровождаемых проектов*

322

проекта на сопровождении
ГКУ «АЭРЛО»*



**Победитель в номинации
«Агентство развития
года»** по итогам
Национальной премии
«Лидеры инвестиционного
развития-2024»

*по состоянию на 28.10.2025

Система «Зеленый коридор для инвестора»

Комплексная поддержка бизнеса

0.

Регистрация

в Личном кабинете инвестора

на сайте lenoblinvest.ru



> 1.

Прегинвестиционный этап

- Анализ ЗУ, перевод ЗУ
- Подбор мер поддержки **(Региональный инвестиционный проект: 10% налог на прибыль, 0% налог на имущество)**
- Взаимодействие с **инвеступолномоченным районом**
- Запрос в ресурсоснабжающую организацию о возможности подключения
- Подписание соглашения с Губернатором Ленинградской области на Петербургском международном экономическом форуме или Балтийском региональном инвестиционном форуме

> 2.

Инвестиционный этап

- Получение прав на земельный участок
- Сокращение сроков подключения к инженерной инфраструктуре
- Помощь в получении разрешения на строительство и разрешения на ввод в эксплуатацию
- Предоставление налоговых льгот и льготных займов

> 3.

Эксплуатационный этап

- Поддержка экспорта
- Повышение производительности труда
- Продвижение на внутреннем рынке



Организация встреч и совещаний с участниками Системы по проблемным вопросам Инвестора

Налоговые льготы

Региональный инвестиционный проект (РИП)

Закон Ленинградской области от 25.11.2019 № 89-оз



Снижение налога:
на прибыль **до 10%**
на имущество **до 0%**



Для инвестиционных
проектов от **50 млн руб.**



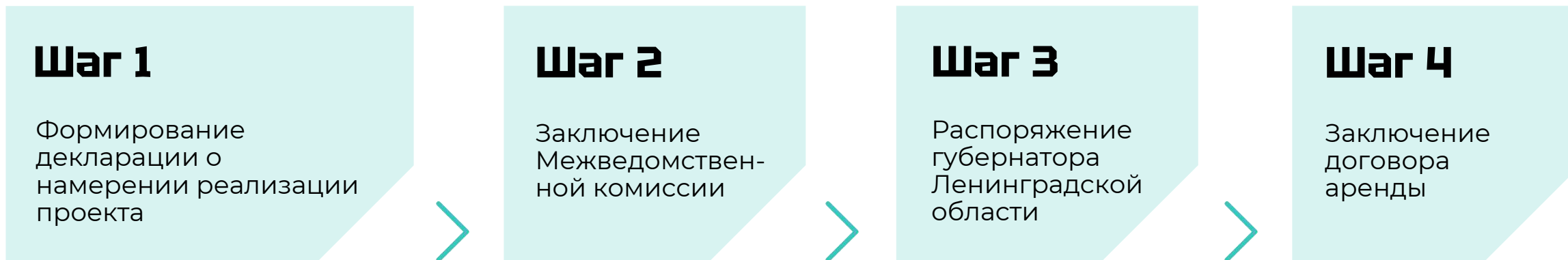
Полная информация
о мерах поддержки
для бизнеса



Предоставление земельного участка в аренду без проведения торгов

Закон Ленинградской области от 27.01.2016 № 1-оз

*только для земельных участков в муниципальной или региональной собственности



Общие критерии для предоставления меры поддержки



ОКВЭД подпункт 2 п. 1 ст. 3 (№ 1-оз)



От **200** млн руб. объем инвестиций



Создание не менее **30** рабочих мест



Навигатор инвестора 2024

Актуальные меры
поддержки
инвесторов и
проектов



О системе «Зеленый коридор для инвестора»

Преимущества для инвестора
и интерфейс «Личного
кабинета инвестора»



Инвестиционный паспорт района

Трудовые и природные
ресурсы района, его
социально-экономическое
развитие





ЗЕЛЕНый
КОРИДОР



ЛЕНИНГРАДСКАЯ
ОБЛАСТЬ



КИНГИСЕППСКИЙ
РАЙОН

ДОБРО ПОЖАЛОВАТЬ В КИНГИСЕППСКИЙ РАЙОН ЛЕНИНГРАДСКОЙ ОБЛАСТИ!




 lenoblinvest.ru



 kingisepplo.ru



 [lenoblinvest](https://t.me/lenoblinvest)

