



КОМИТЕТ ГРАДОСТРОИТЕЛЬНОЙ ПОЛИТИКИ
ЛЕНИНГРАДСКОЙ ОБЛАСТИ

РАСПОРЯЖЕНИЕ

от 28 октября 2021 года № 334

О внесении изменений в распоряжение Комитета градостроительной политики Ленинградской области от 15 марта 2021 года № 82 «О подготовке проекта планировки территории и проекта межевания территории восточной части промышленной зоны «Фосфорит» в Большелуцком сельском поселении Кингисеппского муниципального района Ленинградской области (ориентировочной площадью 1400 гектаров) в целях размещения на земельном участке ООО «ПГ «Фосфорит», землях Кингисеппского муниципального района новых объектов производственного назначения «ПГ «Фосфорит»

В соответствии со статьями 45, 46 Градостроительного кодекса Российской Федерации, частью 2 статьи 1 областного закона от 07 июля 2014 года № 45-оз «О перераспределении полномочий в области градостроительной деятельности между органами государственной власти Ленинградской области и органами местного самоуправления Ленинградской области», пунктами 2.6, 4.5 Положения о Комитете градостроительной политики Ленинградской области, утвержденного постановлением Правительства Ленинградской области от 09 сентября 2019 года № 421, на основании схемы территориального планирования Ленинградской области, утверждённой постановлением Правительства Ленинградской области от 29 декабря 2012 года № 460:

1. Внести в распоряжение Комитета градостроительной политики Ленинградской области от 15 марта 2021 года № 82 «О подготовке проекта планировки территории и проекта межевания территории восточной части промышленной зоны «Фосфорит» в Большелуцком сельском поселении Кингисеппского муниципального района Ленинградской области (ориентировочной площадью 1400 гектаров) в целях размещения на земельном участке ООО «ПГ «Фосфорит», землях Кингисеппского муниципального района новых объектов производственного назначения «ПГ «Фосфорит» следующие изменения:

- приложение № 1 (схема границ проектирования) изложить в редакции согласно приложению к настоящему распоряжению.

2. Копию настоящего распоряжения направить ООО «Промышленная группа «Фосфорит», главе муниципального образования Большелуцкое сельское поселение муниципального образования Кингисеппский муниципальный район Ленинградской области, в администрацию муниципального образования

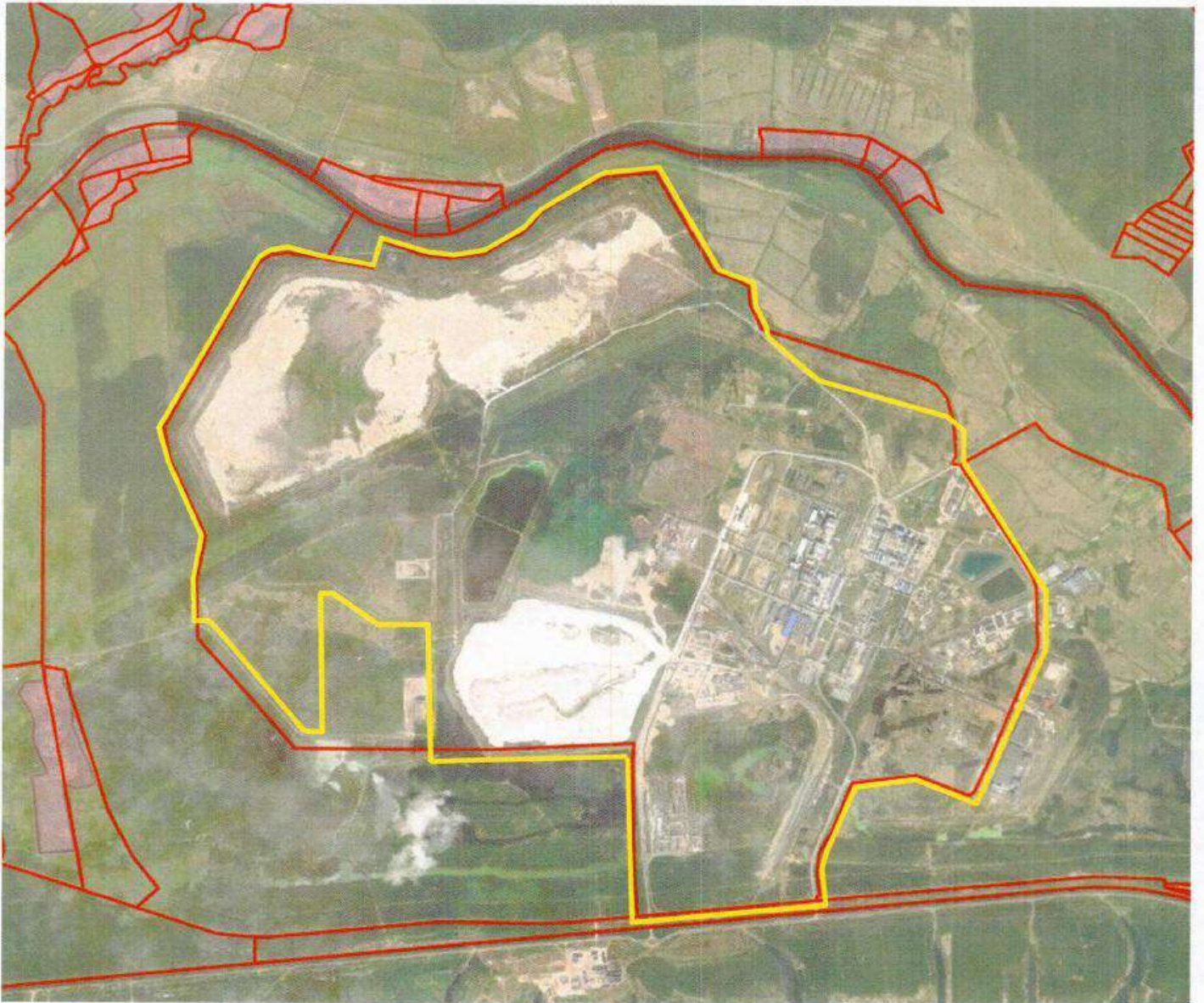
Кингисеппский муниципальный район Ленинградской области, а также разместить на официальном сайте Комитета градостроительной политики Ленинградской области в сети «Интернет».


Первый заместитель
председателя комитета – главный архитектор
Ленинградской области

A handwritten signature in blue ink, consisting of several loops and a long horizontal stroke at the bottom.

С.И. Лутченко

Схема границ территории проектирования



 Граница территории, применительно к которой осуществляется подготовка документации по планировке территории