

СХЕМА № 9

Адрес предполагаемого места размещения рекламной конструкции:
а/д А-180 «Нарва» Санкт-Петербург – граница с Эстонской Республикой,
д. Ополе, 110 км + 340 м, справа

Тип и размер предлагаемой к установке рекламной конструкции:
двусторонний щит – билборд формата 6,0х3,0 м

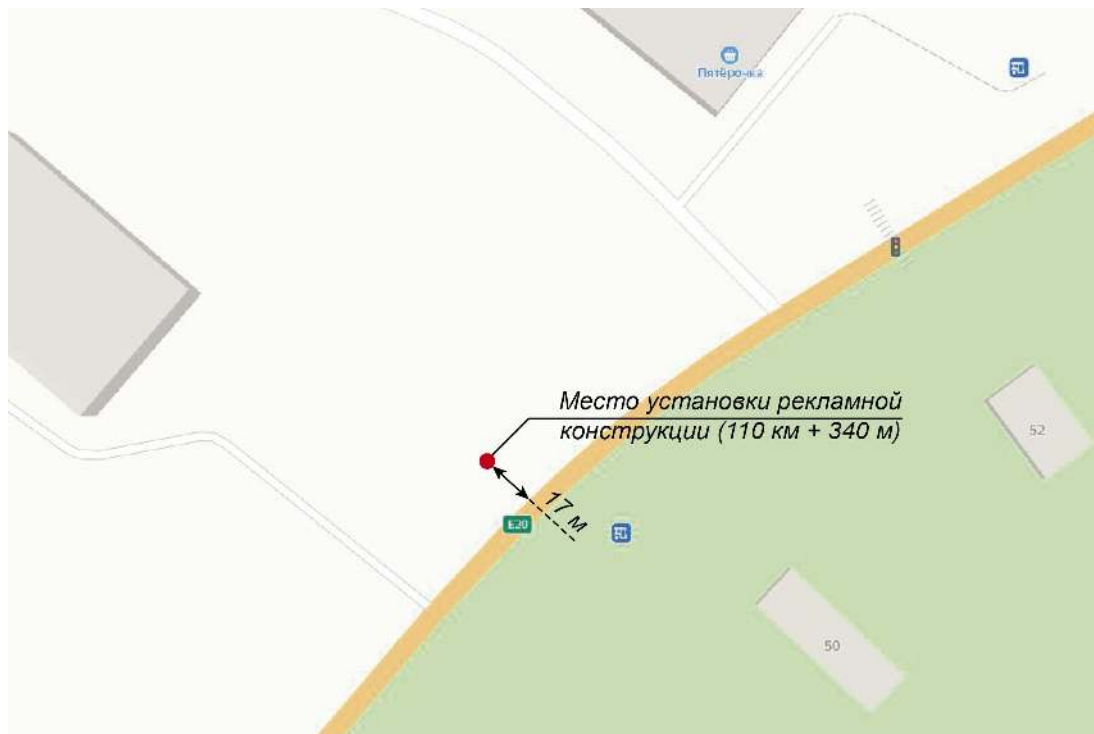


Схема места расположения рекламной конструкции



Место расположения рекламной конструкции